

PKF—PRAGUE
PHILHARMONIA
JUBILEJNÍ 30. KONCERTNÍ
SEZONA 2023•2024

pkf  prague philharmonia







KATEŘINA KALISTOVÁ
ŘEDITELKA
PKF—PRAGUE PHILHARMONIA

Vážení a milí příznivci a podporovatelé
PKF—Prague Philharmonia,

naš orchestr právě v plné kráse a svěžesti vstupuje do své 30. sezony. To si zaslouží dort se třiceti svíčkami, přípitek a samozřejmě blahopřání. Začnu tedy tím blahopřáním: Milá PéKáeFko, třicítka je ten nejlepší věk nejen pro lidi, ale i pro hudební tělesa. Za ta léta sis vyhrála obdiv a respekt nejen u domácích posluchaček a posluchačů, ale také jako hrdý ambasador české kultury v zahraničí. Prošla jsi úspěšně léty šťastnými i těmi, kdy Ti věru nebylo do zpěvu. V nejtěžších dobách uzavření ekonomiky a společnosti během pandemie koronaviru Tě zachránil entuziasmus a nepatetická obětavost Tvých členů, a především ohromná solidarita Tvých věrných posluchačů, abonentů a štědrých mecenášů. Proto teď slavíš nejen Ty, ale i my všichni, kdo s Tebou — nebo na Tebe — chodíme.

Ke správné oslavě patří hudba a já dobře vím, že té jsi do své jubilejní sezóny připravila pořádnou porci. Na své si přijdou nejen milovníci klasicismu, romantismu, či modernismu 20. století, ale i soudobé hudby. Děkuji Ti také, že nezapomínáš ani na péči o dětské publikum.

Ráda bych Ti popřála do dalších let nepřeborně úspěchů, inspirace, radosti a hlavně pozitivní energie, kterou se navzájem obdarováváš se svým obecenstvím. Upřímně děkuji všem, kdo se o to zasloužili a zaslouží — totiž hráčkám a hráčům orchestru, šéfdirigentovi orchestru a těm, kdo se o ně starají. Dále našim věrným dárcům i podporovatelům. A hlavně milovníkům hudby — návštěvníkům našich koncertů i posluchačům nahrávek. Vám všem teď připíjím na zdraví a tleskám.



EMMANUEL VILLAUME HUDEBNÍ ŘEDITEL & ŠÉFDIRIGENT PKF—PRAGUE PHILHARMONIA

Bedřich Smetana se narodil v roce 1824 a Antonín Dvořák zemřel v roce 1904. Letopočty zakončené čtyřkou jsou tedy příležitostí oslavit výročí těchto géníů a s ním i bohatství české hudby. V sezoně 2023/24 se abonentní cyklus A zaměří na dvě oblasti Dvořákova díla. První z nich jsou slavná díla, jako je jeho Osmá symfonie, kterou jsme nedávno nahráli, Houslový koncert v podání slavné Midori, Violoncellový koncert s Janem Voglerem nebo oblíbená Romance v interpretaci uznávané houslistky Anne Akiko-Meyers. Zazní ale i Dvořákovy méně známé skladby, jako je energická Čtvrtá symfonie, které měla premiéru v Praze roku 1874 pod taktovkou Bedřicha Smetany.

Mezi předchůdce těchto dvou mistrů patří například Václav Pichl a Václav Jindřich Veit, provedení jejichž děl — Symfonie B dur a Koncertní předehry op. 17 — budu řídit. Nebo skladatel Jan V. H. Voříšek, jehož Symfonii D dur povede Christoph Mathias-Mueller. Smetana a Dvořák ovšem inspirovali i další české skladatele. Patří mezi ně Leoš Janáček, jehož Suitu pro smyčcový orchestr bude dirigovat Oscar Jockel; dále Josef Suk (*Fantastické scherzo*), Bohuslav Martinů (*Předehra pro orchestr*), Vítězslava Kaprálová (*Suita rustica*) a Iša Krejčí (*Malá suita pro smyčcový orchestr*), jejichž díla také v průběhu sezony zazní.

Chceme-li proniknout do dějin české hudby, je třeba vzít v úvahu i geografickou polohu a kulturní vlivy. Klíčovou roli hrála samozřejmě Vídeň, město Mozarta a Beethovena. Významná je ovšem i role Spojených států, a to zejména v díle Dvořákově. Osobně mi bude potěšením dirigovat Dvořákovu Americkou suitu A dur, do které jsou umně včleněny prvky lidové a tradiční hudby obou kontinentů. Také pro Bohuslava Martinů se stala Amerika druhou vlastí, a stejně tak Francie. Byla to totiž právě Paříž, kde Martinů vyučoval Vítězslava Kaprálovou.

Kromě zmíněných sólistů představíme i další mezinárodně uznávané interprety, jako je houslista Vadim Gluzman, nebo uznávaní mladí sólisté: trumpetistka Lucienne Renaudin Vary a saxofonistka Valentine Michaud. Také si vychutnáme hru sólistů PKF v Mozartově Koncertantní symfonii.

Ve funkci šéfdirigenta PKF—Prague Philharmonia to bude má devátá sezona. Vážím si každé chvíle, kterou mohu s orchestrem strávit, a cítím, že společné nadšení a láska k hudbě se jenom prohlubují. Naše spolupráce je zejména intenzivní při uvádění českého repertoáru v mé milované Praze před úžasným pražským publikem. Z celého srdce Vám za to děkuji!



ROBERT SCHÖNFELD
 ZAKLADATEL
 PKF—PRAGUE PHILHARMONIA,
 PŘEDSEDA PŘEDSTAVENSTVA
 SOUKROMÉ INVESTIČNÍ SKUPINY RSBC

Dámy a pánové, vážení a milí hudebníci,
 příznivci orchestru PKF—Prague Philharmonia,

kulaté výročí založení našeho orchestru, které oslavíme v roce
 2024, není jen příležitostí k oslavám, ale také k zamyšlení
 a neformálnímu bilancování.

Mám tu čest patřit mezi ty, kteří mohli před třiceti lety zblízka
 pozorovat založení orchestru světově proslulým dirigentem Jiřím
 Bělohlávkem. Jako student houslí jsem s orchestrem prožíval jeho
 první krůčky, vnímal začínající úspěchy i uznání, které si postupně
 získával. Jsem hrdý na to, na jak vysokou úroveň se za dobu své
 existence náš orchestr vypracoval. PKF—Prague Philharmonia se
 stal významným bodem na mapě hudebního světa, který se podílí
 na šíření dobrého jména České republiky v zahraničí.

Dlouhá staletí plodné koexistence umění a finančnictví dokazují, že
 se tyto světy vzájemně kultivují a partnerství jim oběma pomáhá
 ke zdárnému rozvoji. Ani náš orchestr by se neobešel bez štědré
 pomoci mecenášů, a to zejména v obdobích, která nepřejí živé
 kultuře. Je to však právě hudba, která svým podporovatelům jejich
 dary vrací v podobě inspirace, noblesy a společenské prestiže.

Naplnuje mne radost z vědomí, že i v této jubilejní sezóně
 pokračuje léty prověřené partnerství orchestru PKF—Prague
 Philharmonia s investiční skupinou RSBC. Pevně věřím v hojnou
 a dlouhodobou podporu orchestru z řad mecenášů, stejně jako
 návštěvníků koncertů a posluchačů hudby.

Přeji Vám všem mnoho harmonie, radosti ze života a čistého štěstí.



MARTIN KLIMPL
PŘEDSEDA SPRÁVNÍ RADY
PKF – PRAGUE PHILHARMONIA

Vážené dámy, vážení pánové,
milí příznivci PKF — Prague Philharmonia,

je moji každoroční radostí oslovit Vás jménem správní rady PKF — Prague Philharmonia u příležitosti zahájení nové koncertní sezóny. Ta letošní je sezónou výjimečnou. Je totiž jubilejní — třicátou v řadě. Za třicet let své činnosti si orchestr PKF — Prague Philharmonia vysloužil uznání českého i zahraničního publika a opakovaně obhájil své místo mezi předními světovými interprety klasické hudby. Tak jako v lidském životě i v životě orchestru si takové významné jubileum zaslouží ohlédnutí do minulosti a vyslovení přání do budoucnosti.

Vedle členům orchestru je proto nezbytné poděkovat všem, kteří stáli po boku našeho orchestru a pomáhali mu od jeho zrodu až do dnešního dne. Nelze nezmínit osobnost zakladatele pana Jiřího Bělohávka, další šéfdirigenty, stejně tak jako všechny výkonné ředitele, členy správní a dozorčí rady, pracovníky a dobrovolníky, podporovatele a mecenáše.

Z celého srdce přeju orchestru mnoho dalších uměleckých úspěchů na našich i na předních zahraničních pódiiích a hodně sil i nadšení, aby i nadále svým věrným posluchačům rozdávali povznášející radost prostřednictvím jedinečné potěchy z hudby.

Tou skutečnou oslavou budou ovšem samotné koncerty třicáté hudební sezóny, na kterých se společně sejdem. Víím, že se máme opravdu na co těšit. Přeji Vám krásné hudební zážitky!



MARTIN BAXA MINISTR KULTURY

Martin Baxa

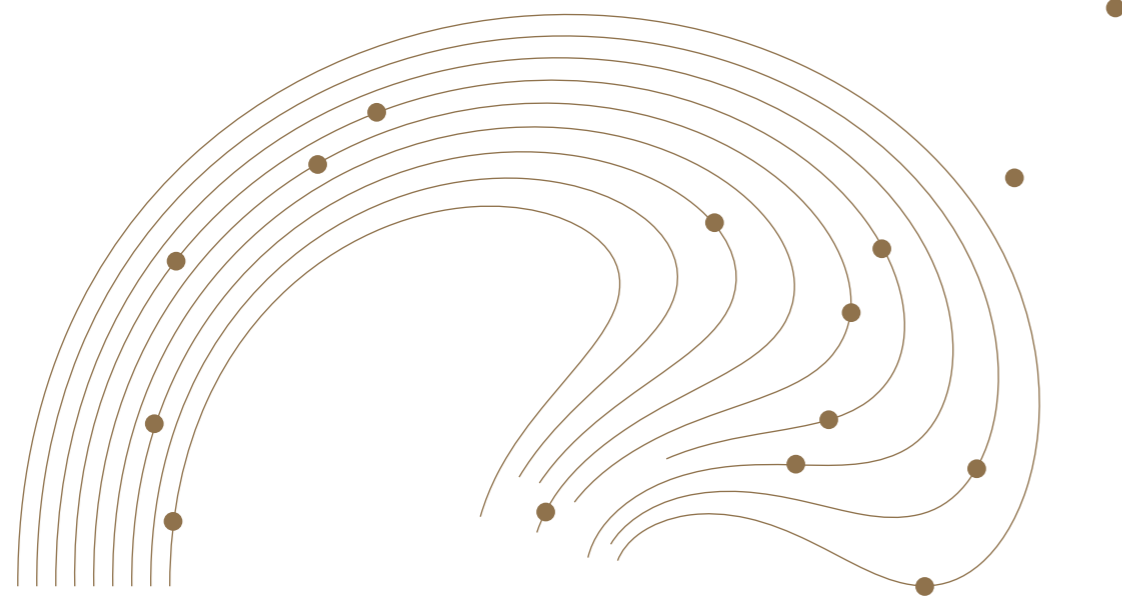
Vážení příznivci PKF — Prague Philharmonia,

do své třicáté sezony vstupuje orchestr se skvělou pověstí. Pravidelná zahraniční turné, spolupráce s renomovanými vydavatelstvími, zvučná jména instrumentalistů, pěvců i dirigentů. Posluchači i odborná veřejnost oceňují jedinečný zvuk a repertoár, který potěší především ctitele vídeňského klasicismu a jeho vrcholných představitelů (Haydn, Mozart, Beethoven) i dobových soupeřů, tedy samotné dřeň kmenového repertoáru orchestru. Programový záběr tělesa je ovšem samozřejmě daleko širší. PKF — Prague Philharmonia znamenitě hraje také hudbu romantickou a směle se vydává i do vod hudby soudobé, velký prostor dostávají i díla psaná na objednávku. Velkou péči věnuje také svému dětskému publiku, protože i zásluhou pozornosti věnované dětskému návštěvníkovi přibude orchestru v budoucnu věrný posluchač dospělý.

V čele orchestru vždy stály a stojí velké hudební osobnosti. Po zakladateli Jiřím Bělohávkovi, Kasparu Zehnderovi a Jakubu Hrůšovi se šéfovské taktovky chopil Emmanuel Villaume, který s orchestrem PKF — Prague Philharmonia pružně a nebojácně reagoval na nové dramaturgické i žánrové výzvy.

A není to jenom práce s dětmi, ale také péče o talentované mladé lidi, čemu se orchestr systematicky věnuje. PKF — Prague Philharmonia se podílí na soutěži Talent Praha 5 a partnersky spolupracuje s International School of Music and Fine Arts v Praze, jejichž edukačních projektů se účastní studenti z více než dvaceti zemí světa.

Do třicáté sezony tedy PKF — Prague Philharmonia vstupuje s jedinečným zvukem, pestrým repertoárem a spoustou energie. A my už se těšíme na to, až se tento imponující koktejl nejlepších předpokladů postupně začne proměňovat v jedinečné defilé emocionálně sytých a hudebně nezapomenutelných posluchačských zážitků nadcházející jubilejní sezony.



PKF — PRAGUE PHILHARMONIA

Jiří Bělohlávek (1946 — 2017)
Čestný zakladatel PKF — Prague Philharmonia



V roce 1994 založil světově proslulý dirigent Jiří Bělohlávek spolu se skupinou talentovaných mladých hudebníků Pražskou komorní filharmonií, která působí dodnes, od 20. sezony pod názvem PKF — Prague Philharmonia. Náš orchestr si za 30 roků své existence vydobyl uznání po celém hudebním světě. Je oceňován nejen pro svůj jedinečný zvuk, ale také pro svůj repertoár, orientovaný zejména na díla Josepha Haydna, Wolfganga Amadea Mozarta a Ludwiga van Beethovena.

V čele orchestru se od jeho založení vystřídala řada uznávaných šéfdirigentů, z nichž se každý po svém podílel na cizelování a zrání osobitého zvuku PKF — Prague Philharmonia. Po Jiřím Bělohlávkovi převzal v roce 2005 roli šéfdirigenta Kaspar Zehnder, dále potom v roce 2008 Jakub Hruša. A od počátku sezony 2015—2016 stojí v čele orchestru francouzský dirigent Emmanuel Villaume.

S PKF — Prague Philharmonia za svého působení vystoupila s mnoha světově uznávanými umělci, jako jsou Julian Rachlin, Martha Argerich, Jefim Bronfman, András Schiff, Gil Shaham, Isabelle Faust, Emmanuel Pahud, Luciano Pavarotti, Diana Damrau, Anna Netrebko, Plácido Domingo, Gautier Capuçon, Maxim Vengerov, Mischa Maisky, Juan Diego Flórez, Jonas Kaufmann a mnoho dalších.

Jsme pravidelně zváni na mezinárodní hudební festivaly (BBC Proms, Dresdner Musikfestspiele, MITO Settembre Musica, Pražské jaro, Festspielhaus Baden-Baden) a vystupujeme v předních koncertních sálích (Berliner Philharmonie, Elbphilharmonie Hamburg, Gasteig Mnichov, Tokyo Suntory Hall, Královská opera Muscat v Ománu, Sheikh Jaber Al-Ahmad Cultural Centre v Kuvajtu a další).

Natočili jsme více než 90 kompaktních disků pro prestižní světová i domácí hudební vydavatelství (Deutsche Grammophon, Warner Classics, Sony Classical, Decca, EMI, Harmonia Mundi a Supraphon). Za své nahrávky jsme získali řadu ocenění: Zlatou desku RAC Kanada 2000, Cenu Harmonie 2001 nebo Diapason d'Or 2007. V roce 2016 jsme byli za CD Héroïque s Bryanem Hymelem nominováni na International Opera Awards a o rok později za CD Bohemian Rhapsody s Gáborem Boldoczkým na International Classical Music Award (ICMA). Naše profilové CD Ravel-Debussy-Bizet vydané v edici Warner Classics získalo skvělé kritiky v deníku London Sunday Times i v časopise Gramophone a BBC Music Magazine jej zařadil mezi TOP 10 nahrávek týdne. Naše CD s uznávaným tenoristou Benjaminem Bernheimem pro DG z listopadu 2019 získalo Opus Klassik Award a řadu dalších ocenění mezinárodního odborného tisku (mimo jiné Diapason d'Or, Choc de Classica).

ČLENOVÉ ORCHESTRU



I. HOUSLE

Romana Špačková

koncertní mistryně

Michal Sedláček

koncertní mistr

Miloslav Vrba

zástupce koncertního mistra

Martin Bialas

Zuzana Bialasová

Hana Dostálová Roušarová

Lucia Fulka Kopsová

Roman Hranička

Hana Kubisová

Jana Svobodová

Veronika Panochová

II. HOUSLE

Jan Adam

vedoucí skupiny

Iva Středová

zástupkyně vedoucího skupiny

Marta Hajšmanová

Kateřina Krejčová

Lukáš Kroft

Anna Masojídková

Lada Ševčíková

VIOLA

Stanislav Svoboda

vedoucí skupiny

Dagmar Mašková

zástupkyně vedoucího skupiny

Anna Cibulková

Emi Sawahata

Zdeněk Suchý

VIOLONCELLO

Lukáš Pospíšil

koncertní mistr

Balázs Adorján

zástupce koncertního mistra

Teodor Brcko

Petra Pospíšilová

Judita Škodová

KONTRABAS

Pavel Klečka

vedoucí skupiny

Dalibor Tkadlčík

zástupce vedoucího skupiny

Jakub Amcha

Ivana Vondrušková

FLÉTNA

Jan Ševčík

vedoucí skupiny

Oto Reiprich

Lenka Řeřichová

HOBOJ

Lenka Filová

vedoucí skupiny

Jan Souček

Jaroslava Čiháková Tajanovská

KLARINET

Jindřich Pavliš

vedoucí skupiny

Jan Brabec

Vojtěch Nýdl

FAGOT

Václav Fürbach

vedoucí skupiny

Tomáš Františ

Jiří Jech

Petr Sedlák

LESNÍ ROH

Zdeněk Vašina

vedoucí skupiny

Jakub Hořejší

Mikuláš Koska

Kryštof Koska

Adéla Psohlavcová

Jan Vobořil

TRUBKA

Svatopluk Zaal

vedoucí skupiny

Karel Hons

POZOUN

Stanislav Penk

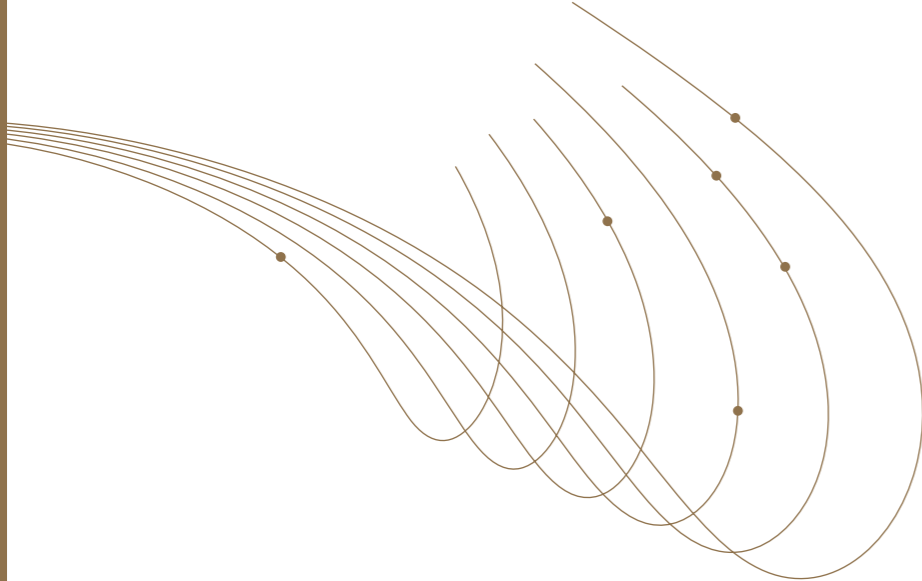
BICÍ NÁSTROJE

Ivan Hoznedr

vedoucí skupiny

Pavel Rehberger

EMMANUEL VILLAUME



Hudební ředitel a šéfdirigent PKF — Prague Philharmonia
Emmanuel Villaume bude v této sezoně i nadále působit jako
hudební ředitel Opery v Dallasu.

Často spolupracuje s předními světovými operními domy — diriguje
představení v Metropolitní opeře, Lyrické opeře v Chicagu,
Washingtonské národní opeře, Sanfranciské opeře, Losangeleské
opeře, Operním divadle v Saint Louis, Opeře v Santa Fe, Královské
opeře v Covent Garden, Gran Teatre del Liceu v Barceloně,
Montrealské opeře, Teatro Colón, Pařížské opeře, Théâtre du
Capitole de Toulouse, Bavorské státní opeře, Deutsche Oper
v Berlíně, Hamburské státní opeře, Opeře v Kolíně nad Rýnem,
benátském Teatro La Fenice, Teatro Regio v Turíně a Teatro Real
v Madridu.

Stejně významná je jeho kariéra dirigenta symfonické hudby na
mezinárodní scéně, kde vystupuje s orchestry jako Chicagský
symfonický orchestr, Losangeleská filharmonie, Sanfranciský
symfonický orchestr, Bostonský symfonický orchestr, Montrealský
symfonický orchestr, londýnská Královská filharmonie, Orchestre
de Paris, Dánský národní symfonický orchestr, Mnichovský
rozhlasový orchestr, Symfonický orchestr Sydney, Melbournský
symfonický orchestr a Symfonický orchestr NHK Tokyo.
Vystudoval Conservatoire de Strasbourg a pařížskou Sorbonnu
(literatura, filozofie, muzikologie) a je držitelem čestného doktorátu
z University v Indianapolis.



ORCHESTRÁLNÍ CYKLUS A

AD-VENTURES INVEST
ALONGSIDE NEXT GENERATION

PARTNER ORCHESTRÁLNÍHO CYKLU



Letošní sezona je pro PKF–Prague Philharmonia výjimečná, je pro nás totiž jubilejní třicátou. K takové příležitosti bylo potřeba sestavit výjimečný program: slavnostní, reprezentativní, plný děl, v nichž PKF zazáří a která pro ni mají i hlubší význam. Před své publikum tak PKF–Prague Philharmonia předstupuje s dramaturgií, jež je možná ještě osobnějši než v minulých letech a v níž naši abonenti dostanou příležitost poznat svůj orchestr ještě blíže. Zároveň se do koncepce promítá rok české hudby, který uctíme nejen díly známých velikánů, ale i neprávem opomíjených mistrů. Nevynecháme Dvořáka, Suka, ani Smetanu, uslyšíte ale i Kaprálovou, Pichla nebo Veita. O exkluzivitě sezony svědčí i seznam umělců, s nimiž se na koncertech potkáme. Přivítáme klavíristu

George Li, houslistku Midori, nebo skvělou trumpetistku Lucienne Renaudin Vary; hned při druhém koncertě se v roli sólistů představí i hráči dechové sekce orchestru. Šéfdirigent Emmanuel Villaume převezme taktovku na pěti koncertech, v těch dalších povede orchestr například Oscar Jockel či Christoph-Mathias Mueller.

A1 SUK. DVOŘÁK

středa 6. září 2023, 19.30, Dvořákova síň Rudolfina

Jan Vogler — *violoncello***Emmanuel Villaume** — *dirigent***JOSEF SUK**

Fantastické scherzo op. 25

ANTONÍN DVOŘÁK

Suita A dur „Americká“ op. 98 B 190

ANTONÍN DVOŘÁK

Koncert pro violoncello a orchestr h moll op. 104 B 191

A2 SCHUBERT. MOZART. DVOŘÁK. VOŘÍŠEK

neděle 1. října 2023, 19.30, Dvořákova síň Rudolfina

Christoph-Mathias Mueller — *dirigent***FRANZ SCHUBERT**

Předehra v italském stylu D dur D 590

WOLFGANG AMADEUS MOZART

Koncertantní symfonie Es dur pro hoboj, klarinet, lesní roh, fagot a orchestr KV 297b

ANTONÍN DVOŘÁK

Nokturno H dur op. 40 B 47

JAN VÁCLAV HUGO VOŘÍŠEK

Symfonie D dur op. 24

A3 RODIN. SZYMANOWSKI. BEETHOVEN

neděle 12. listopadu 2023, 19.30, Dvořákova síň Rudolfina

Mykola Diadiura — *dirigent***Vadim Gluzman** — *housle***ALEXANDER RODIN**

Holy God

KAROL SZYMANOWSKI

Koncert pro housle a orchestr č. 2 op. 61

LUDWIG VAN BEETHOVEN

Symfonie č. 4 B dur op. 60

A4 KREJČÍ. HUMMEL. VEIT. MENDELSSOHN-BARTHOLDY

neděle 3. prosince 2023, 19.30, Dvořákova síň Rudolfina

Emmanuel Villaume — *dirigent***Lucienne Renaudin Vary** — *trubka***IŠA KREJČÍ**

Malá suite pro smyčcový orchestr

JOHANN NEPOMUK HUMMEL

Koncert pro trubku a orchestr Es dur

VÁCLAV JINDŘICH VEIT

Ouvertúra op. 17

FELIX MENDELSSOHN-BARTHOLDY

Symfonie č. 4 A dur „Italská“ op. 90

A5 BEETHOVEN. PICHL. BERLIOZ. CHERUBINI

neděle 14. ledna 2024, 19.30, Dvořákova síň Rudolfina

Emmanuel Villaume — *dirigent***Pražský filharmonický sbor****LUDWIG VAN BEETHOVEN**

Ruiny aténské, předehra ke hře op. 113

VÁCLAV PICHL

Symfonie B dur

HECTOR BERLIOZ

Král Lear op. 4

LUIGI CHERUBINI

Requiem č. 1 c moll

A6 DVOŘÁK

pondělí 4. března 2024, 19.30, Dvořákova síň Rudolfina

Eugene Tzigane — *dirigent***Midori** — *housle***ANTONÍN DVOŘÁK**

Vanda, předehra k opeře op. 25 B 97

Koncert pro housle a orchestr a moll op. 53 B 96

Symfonie č. 8 G dur op. 88 B 163

A7 SMETANA. GLASS. DVOŘÁK

pondělí 8. dubna 2024, 19.30, Dvořákova síň Rudolfina

Emmanuel Villaume — *dirigent***Anne Akiko Meyers** — *housle***BEDŘICH SMETANA**

Prodaná nevěsta, předehra k opeře

PHILIP GLASS

Koncert pro housle a orchestr č. 1

ANTONÍN DVOŘÁK

Romance pro housle a orchestr f moll op. 11 B 39

Symfonie č. 4 d moll op. 13 B 41

A8 JANÁČEK. MARTIN. MILHAUD. SCHUMANN

sobota 11. května 2024, 19.30, Dvořákova síň Rudolfina

Oscar Jockel — *dirigent***Valentine Michaud** — *saxofon***LEOŠ JANÁČEK**

Suita pro smyčcový orchestr

FRANK MARTIN

Balada pro saxofon a orchestr

DARIUS MILHAUD

Scaramouche op. 165c

ROBERT SCHUMANN

Symfonie č. 1 op. 38 B dur „Jarní“

A9 MARTINŮ. LISZT. KAPRÁLOVÁ. BEETHOVEN

sobota 15. června 2024, 19.30, Dvořákova síň Rudolfina

Emmanuel Villaume — *dirigent***George Li** — *klavír***BOHUSLAV MARTINŮ**

Předehra pro orchestr H 345

FRANZ LISZT

Koncert pro klavír a orchestr č. 1 Es dur S 124

Fantasie na maďarské lidové melodie pro klavír a orchestr

VÍTĚZSLAVA KAPRÁLOVÁ

Suita rustica op. 19

LUDWIG VAN BEETHOVEN

Symfonie č. 1 C dur op. 21

A1 SUK. DVOŘÁK

středa 6. září 2023, 19.30

Dvořákova síň Rudolfiny

Zahajovací koncert 30. sezony

Jan Vogler — *violoncello*

Emmanuel Villaume — *dirigent*

JOSEF SUK

Fantastické scherzo op. 25

ANTONÍN DVOŘÁK

Suita A dur „Americká“ op. 98 B 190

ANTONÍN DVOŘÁK

Koncert pro violoncello a orchestr h moll op. 104 B 191

1 300 | 900 | 700 | 500 Kč (SL/E*) | 200 Kč (ST*)

*SL/E místa se zhoršeným výhledem a varhanní empóra

*ST místa k stání

Do své jubilejní 30. sezony vstoupí PKF — Prague Philharmonia tím, co je jí nejvládnější: hudbou českých autorů. Jen těžko bychom v dějinách české hudby hledali skladatele, již si byli tak blízcí jako Josef Suk a Antonín Dvořák. Suk byl Dvořákův žák, a zejména v jeho rané tvorbě je vliv učitele jasně patrný. Sympatie profesní se přitom brzy protavily i do osobní roviny — Suk si navíc nerozuměl jen s Dvořákem, ale i s jeho dcerou Otílií, s níž se v roce 1898 oženil. Josef Suk samozřejmě nebyl jediným autorem, jehož Dvořák ovlivnil. Do vývoje české hudby Dvořák vstoupil celou řadou svých děl, jeden ze svých tvůrčích vrcholů přitom prožil během pobytu v USA. Zde vzniknul i jeho *Koncert pro violoncello h moll* — dílo, jež se navzdory slavnému komentáři autora, že violoncello „nahore kvičí a dole bručí“ stalo stěžejním kusem literatury pro tento nástroj. Koncert, jenž oplývá charakteristickou Dvořákovou melodikou, napsal skladatel na samém konci svého amerického pobytu. V tu samou dobu vznikla i *Suita A dur „Americká“*, v níž se Dvořák s „novým světem“ loučí i postupy odvozenými z hudby této země. Sólistou večera bude milovník Dvořákovy hudby, cellista Jan Vogler, který v loňském roce natočil oceňované album s Dvořákovými komorními skladbami.

A2 SCHUBERT. MOZART. DVOŘÁK. VOŘÍŠEK

neděle 1. října 2023, 19.30,

Dvořákova síň Rudolfiny

Christoph-Mathias Mueller — *dirigent*

FRANZ SCHUBERT

Předehra v italském stylu D dur D 590

WOLFGANG AMADEUS MOZART

Koncertantní symfonie Es dur pro hoboj, klarinet,

lesní roh, fagot a orchestr KV 297b

ANTONÍN DVOŘÁK

Nokturno H dur op. 40 B 47

JAN VÁCLAV HUGO VOŘÍŠEK

Symfonie D dur op. 24

900 | 760 | 580 | 300 Kč (SL/E*) | 150 Kč (ST*)

*SL/E místa se zhoršeným výhledem a varhanní empóra

*ST místa k stání

Byť se PKF — Prague Philharmonia za třicet let svojí existence vypracovala na orchestr, jež exceluje v hudbě jakéhokoliv období a žánru, jedna éra je jí blízká už od samého počátku: klasicismus. Pod taktovkou zakládajícího šéfdirigenta Jiřího Bělohlávky se tehdejší Pražská komorní filharmonie specializovala na hudbu Haydna, Mozarta, Beethovena nebo také o něco mladšího Schuberta. Nechyběla ale ani česká hudba této epochy: k nejhranějším dílům patřila půvabná *Symfonie D dur* Jana Václava Huga Voříška, kterou PKF dodnes hraje z not s Bělohlávkovými poznámkami. Voříškova kompozice přitom v tento večer nebude jedinou skladbou, jež se nesmazatelně zapsala do historie orchestru. Mozartova *Koncertantní symfonie Es dur* totiž zazněla na vůbec prvním veřejném koncertě PKF v roce 1994. Sólových partů se ujmou kmenoví hráči PKF — Prague Philharmonia: jeden z nich, Tomáš Františ, přitom v roli sólisty vystoupil i na zmiňovaném premiérovém koncertě. Taktovku nad provedením převezme švýcarský dirigent narozený v Peru, držitel prestižní OPUS Klassik Award za rok 2020, Christoph-Mathias Mueller.

A3 RODIN. SZYMANOWSKI. BEETHOVEN

neděle 12. listopadu 2023, 19.30

Dvořákova síň Rudolfiny

Mykola Diadiura — *dirigent***Vadim Gluzman** — *housle***ALEXANDER RODIN**

Holy God

KAROL SZYMANOWSKI

Koncert pro housle a orchestr č. 2 op. 61

LUDWIG VAN BEETHOVEN

Symfonie č. 4 B dur op. 60

1 300 | 900 | 700 | 500 Kč (SL/E*) | 200 Kč (ST*)

*SL/E místa se zhoršeným výhledem a varhanní empóra

*ST místa k stání

V únoru 2022 byla PKF — Prague Philharmonia jedním z prvních českých těles, která se jednoznačně přihlásila k pomoci napadnuté Ukrajině. Podporu hudebníkům této země jsme přitom nechtěli nechat pouze v symbolické rovině — a s uměním některých z nich se tak budete moci seznámit během třetího abonentního večera. Koncert zpoza dirigentského pultu povede Mykola Diadura, umělecký šéf Ukrajinské národní opery, jež během studií absolvoval lekce u legendárního Leonarda Bernsteina. Hudbě této země se přiblížíme i samotnou dramaturgií. Večer otevře skladba *Holy God* od soudobého ukrajinského autora Alexandra Rodina. Ukrajinskou stopu pak nacházíme také u Szymanowského — ten se sice stal stěžejní figurou polské hudby začátku 20. století, narodil se však v ukrajinské Timošovce. *Koncert pro housle a orchestr č. 2*, jedno ze Szymanowského posledních děl, obsahuje neofolkloristické prvky reprezentovány názvuky polské lidové hudby. Sólového partu se ujme izraelský houslista ukrajinského původu, držitel ocenění Diapason d'Or, Vadim Gluzman. Slovanskou hudbu pak opustíme až v závěru koncertu: zazní jedno z neprávem méně hraných děl Ludwiga van Beethovena, rozjasněná *Symfonie č. 4*.

A4 KREJČÍ. HUMMEL. VEIT. MENDELSSOHN-BARTHOLDY

neděle 3. prosince 2023, 19.30

Dvořákova síň Rudolfiny

Emmanuel Villaume — *dirigent***Lucienne Renaudin Vary** — *trubka***IŠA KREJČÍ**

Malá suita pro smyčcový orchestr

JOHANN NEPOMUK HUMMEL

Koncert pro trubku a orchestr Es dur

VÁCLAV JINDŘICH VEIT

Koncertní předehra, op. 17

FELIX MENDELSSOHN-BARTHOLDY

Symfonie č. 4 A dur „Italská“ op. 90

1 300 | 900 | 700 | 500 Kč (SL/E*) | 200 Kč (ST*)

*SL/E místa se zhoršeným výhledem a varhanní empóra

*ST místa k stání

Když mluvíme o fenoménu české hudby, máme většinou na mysli Smetanu, Dvořáka, Janáčka či Martinů. V českých zemích ale v každé době žila a tvořila celá řada dalších zajímavých skladatelů: důkazem toho bude i náš čtvrtý abonentní koncert. Jméno neoklasicistního skladatele Iši Krejčího sice není českému publiku neznámé, systematictěji se však jeho tvorba neuvádí. Talent a důvtip, se kterými Krejčí naložil s inspiracemi z 18. století, mu přitom v pražských hudebních kruzích vysloužily laskavou přezdívku Mozartino. Ještě o sto let dříve, v první polovině 19. století, těšil Pražany svojí hudbou dnes téměř zapomenutý skladatel Václav Jindřich Veit. Tento raně romantický autor byl dobře obeznámen s hudbou Beethovena či Schuberta a ve své době patřil k velmi oblíbeným tvůrcům. Hudbě se však po většinu svého života nevěnoval naplno: působil například jako úředník magistrátu. V podobném období tvořil také o něco starší Mozartův žák, bratislavský rodák Johann (Ján) Nepomuk Hummel. Jeho virtuosní *Koncert pro trubku a orchestr Es dur*, ve své době nejpokrokovější dílo pro tento nástroj, přednese jedna z nejvýraznějších trumpetistek nastupující generace, pouze 24letá „trubková senzace“ Lucienne Renaudin Vary.

A5 BEETHOVEN. PICHL. BERLIOZ. CHERUBINI

neděle 14. ledna 2024, 19.30

Dvořákova síň Rudolfiny

Emmanuel Villaume — *dirigent*
Pražský filharmonický sbor**LUDWIG VAN BEETHOVEN**

Ruiny athénské, předehra ke hře op. 113

VÁCLAV PICHL

Symfonie B dur

HECTOR BERLIOZ

Král Lear op. 4

LUIGI CHERUBINI

Requiem č. 1 c moll

900 | 760 | 580 | 300 Kč (SL/E*) | 150 Kč (ST*)

*SL/E místa se zhoršeným výhledem a varhanní empora

*ST místa k stání

Zmínili jsme již, že hudba klasicismu a českých autorů má v repertoáru PKF — Prague Philharmonia zvláštní místo. Zajímavý průnik těchto specializací přitom poskytne pátý abonentní koncert: zazní *Symfonie B dur* Václava Pichla, českého autora období raného až vrcholného klasicismu, jehož odkaz obsahuje téměř stovku symfonií. Orchester ale na tomto koncertě uslyšíme i ve tvorbě, kterou si osvojil a oblíbil díky spolupráci se stávajícím šéfdirigentem Emmanuelem Villaumem. Rodák se Štrasburku totiž seznámil členy PKF s tím, co je mu nejbližší, a učinil z nich mimořádné interprety francouzské hudby. Hudba této země bude zastoupena díly Hectora Berlioze a Luigiho Cherubiniho, který ač původem z Florencie, prožil většinu svého života v Paříži. Zde se ve funkci ředitele konzervatoře potkal i s mladým Berliozem. Vínou generačního rozdílu si však cestu k sobě nenašli. Berlioze zajímal nastupující romantismus, Cherubini zůstal do konce života věrný spíše ideálům klasicismu. Je proto poněkud příznačné, že se právě Cherubiniho *Requiem c moll* stalo svědkem symbolického konce této éry: 29. března 1827 zaznělo na pohřbu završitele klasicismu, Ludwiga van Beethovena.

A6 DVOŘÁK

pondělí 4. března 2024, 19.30

Dvořákova síň Rudolfiny

Eugene Tzigane — *dirigent*
Midori — *housle***ANTONÍN DVOŘÁK**

Vanda, předehra k opeře op. 25 B 97

Koncert pro housle a orchestr a moll op. 53 B 96

Symfonie č. 8 G dur op. 88 B 163

1 300 | 900 | 700 | 500 Kč (SL/E*) | 200 Kč (ST*)

*SL/E místa se zhoršeným výhledem a varhanní empora

*ST místa k stání

Programem šestého, čistě dvořákovského koncertu si naplno uctíme rok české hudby. Letopočty se čtyřkou na konci jsou pro hudbu naší země mimořádně podstatnými. Čtyřkou totiž končí data narození Smetany, Janáčka či Suka, ale i rok úmrtí Antonína Dvořáka. Na Dvořákovu hudbu nahlédneme v tomto programu z různých úhlů: každá kompozice spadá do jiného žánru a jiné fáze Dvořákovy kariéry. Opera *Vanda* inspirována francouzskou grand operou je relativně ranou záležitostí, *Koncert pro housle* dokončil Dvořák začátkem 80. let jako jeden z vrcholů svého slovanského období. Tentokrát zazní na vzácné housle 1734 Guarneri „ex-Huberman“ v rukou Midori, výjimečné umělkyně oceněné Cenou Kennedyho centra. Na melodiku a lyrčnost skladeb ovlivněných českou a slovanskou tradicí navazuje Dvořák i v *Symfonii* č. 8 z roku 1889. Tato kompozice, prostoupena jasnem a radostí, patří k nejčastěji hraným Dvořákovým dílům a zcela záměrně ji zařazujeme právě do naší jubilejní sezony. Skladba byla součástí amerického turné v roce 2017, jež bylo jedním z prvních velkých počínů s tenkrát novým šéfdirigentem Emmanuelem Villaumem. Interpretace měla na turné obrovský úspěch — a kompozice tak stála u zrodu mimořádného vztahu šéfdirigenta a jeho orchestru.

A7 SMETANA. GLASS. DVOŘÁK

pondělí 8. dubna 2024, 19.30

Dvořákova síň Rudolfiny

Emmanuel Villaume — *dirigent*

Anne Akiko Meyers — *housle*

BEDŘICH SMETANA

Prodaná nevěsta, předehra k opeře

PHILIP GLASS

Koncert pro housle a orchestr č. 1

ANTONÍN DVOŘÁK

Romance pro housle a orchestr f moll op. 11 B 39

Symfonie č. 4 d moll op. 13 B 41

1 300 | 900 | 700 | 500 Kč (SL/E*) | 200 Kč (ST*)

*SL/E místa se zhoršeným výhledem a varhanní empora

*ST místa k stání

Rok 2024 není pouze rokem české hudby, ale i rokem, v němž slavíme rovných dvě stě let od narození zakládající postavy české hudební tradice Bedřicha Smetany. Hudbu jubilujícího skladatele uslyšíme hned na úvod sedmého abonentního koncertu: otevře jej energická předehra k jeho nejslavnější opeře *Prodaná nevěsta*. Smetanovu snahu o vytvoření národní české hudby pak přirozeně převzal Antonín Dvořák. Na styl svého předchůdce ale navazoval pouze částečně, Dvořákova hudební řeč je často označována za o něco bezprostřednější a méně komplexní než ta Smetanova. Právě odlišnosti mezi autory vedly k rozdělení hudební obce na smetanovský a dvořákovský tábor, jež se do ostrého (a absurdního) střetu dostaly zejména v letech po Dvořákově smrti. Program koncertu tyto skupiny symbolicky smíří: ostatně, i sám čas ukázal, že Dvořák a Smetana jsou naprosto rovnocennými umělci. Kontrastním prvkem k hudbě dvou českých klasiků bude *Koncert pro housle č. 1* Philipa Glasse. Skladba s pro Glasse typickými repetitivními postupy zazní v podání Anne Akiko Meyers. O zapálení této houslistky pro soudobou hudbu svědčí i řada děl napsaných přímo pro ni: zmiňme kompozice Einojuhaniho Rautavaary nebo Arvo Pärta.

A8 JANÁČEK. MARTIN. MILHAUD. SCHUMANN

sobota 11. května 2024, 19.30

Dvořákova síň Rudolfiny

Oscar Jockel — *dirigent*

Valentine Michaud — *saxofon*

LEOŠ JANÁČEK

Suita pro smyčcový orchestr

FRANK MARTIN

Balada pro saxofon a orchestr

DARIUS MILHAUD

Scaramouche op. 165c

ROBERT SCHUMANN

Symfonie č. 1 op. 38 B dur „Jarní“

1 300 | 900 | 700 | 500 Kč (SL/E*) | 200 Kč (ST*)

*SL/E místa se zhoršeným výhledem a varhanní empora

*ST místa k stání

Předposlední koncert orchestrální abonentní řady nabízí snad nejrozmanitější program ze všech devíti koncertů. Začneme Leošem Janáčkem, nedostižitelným zjevem české hudby, jehož kompoziční jazyk, ovlivněn moravským prostředím, dozrál k opravdu mimořádné originalitě. My se ovšem vrátíme na samý začátek této fascinující cesty. *Suita pro smyčce* vznikla jako jeho vůbec první orchestrální dílo ještě na sklonku 70. let 19. století — největší slávy se přitom Janáček dočkal až o tři dekády později. Také *Symfonie č. 1 B dur „Jarní“* Roberta Schumanna je dílem, které předznamenává velkou budoucnost svého geniálního autora, jednoho z nejvýznamnějších představitelů německého romantismu. V centru večera pak stojí dvě kontrastní kompozice pro sólový saxofon a orchestr. Teskná, melodická *Balada* švýcarského skladatele 20. století Franka Martina představuje saxofon jako cituplný, tvárný nástroj. Jiskřivý Scaramouche člena neoklasicistního seskupení Pařížská šestka Darie Milhaua zas staví do popředí virtuosní rozměr saxofonu. Sóla se v obou dílech ujme Valentine Michaud, jež přepsala historii, když jako vůbec první saxofonistka hrála s Vídeňskou filharmonií. Dirigovat bude vycházející hvězda Oscar Jockel, asistent šéfdirigenta Berlínské filharmonie.

A9 MARTINŮ. LISZT. KAPRÁLOVÁ. BEETHOVEN

sobota 15. června 2024, 19.30

Dvořákova síň Rudolfiny

Emmanuel Villaume — *dirigent*

George Li — *klavír*

BOHUSLAV MARTINŮ

Předehra pro orchestr H 345

FRANZ LISZT

Koncert pro klavír a orchestr č. 1 Es dur S 124

Fantasie na maďarské lidové melodie pro klavír a orchestr

VÍTĚZSLAVA KAPRÁLOVÁ

Suita rustica op. 19

LUDWIG VAN BEETHOVEN

Symfonie č. 1 C dur op. 21

1 300 | 900 | 700 | 500 Kč (SL/E*) | 200 Kč (ST*)

*SL/E místa se zhoršeným výhledem a varhanní empora

*ST místa k stání

Sezonu jsme začali Sukem a Dvořákem, skladateli, jež si byli blízcí jak v profesním, tak v osobním životě. Bude proto příznačné, když jí uzavřeme další dvojicí české klasické hudby. O vztahu Bohuslava Martinů a Vítězslavy Kaprálové se toho řeklo a napsalo mnoho: někdy se jedná o tvrzení podložená vzájemnou, velmi osobní korespondencí, jindy o pouhé domněnky. Jisté ale je, že Martinů byl neochvějně přesvědčen o velkém talentu svojí studentky a že Kaprálová nestojí v dějinách české hudby po boku těch největších velikánů jen proto, že zemřela v pouhých pětadvaceti letech. Svůj krátký život ale stihla naplnit pozoruhodně. Studovala u Talicha a Nováka, jako první žena stanula na dirigentském stupínku České filharmonie a napsala přes čtyřicet kompozic. Jednou z nich je i *Suita rustica*, ovlivněná českým folklorem a hudbou Igora Stravinského. Folklorní inspirace nacházíme i ve tvorbě novoromantika Franze Liszta. Jeho temperamentní *Fantasie na maďarské lidové melodie a Koncert pro klavír č. 1* zazní v podání mladého amerického klavíristy, držitele stříbrné medaile z Čajkovského soutěže, George Li. Na závěr třicáté sezony se pak vrátíme ke svému kmenovému repertoáru: završíme ji *Symfonií č. 1 C dur* Ludwiga van Beethovena.

Cena abonmá 5 500 | 4 800 | 4 100 | 3 000 Kč

Abonmá senior (65+) 5 000 | 4 300 | 3 800 | 2 700 Kč

Slevy na jednotlivé vstupenky:

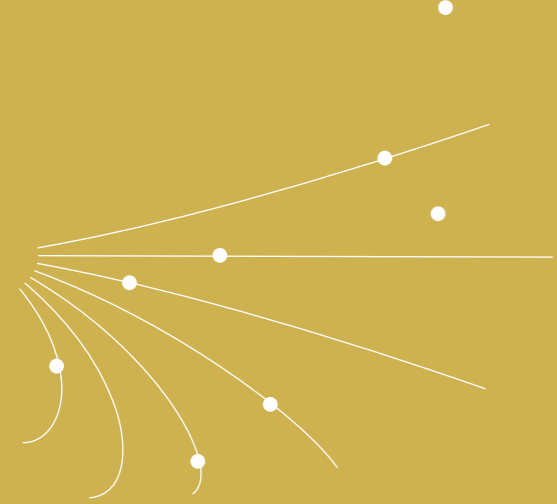
— děti do 15 let mají vstupenky všech kategorií jen za 100 Kč

— držitelé karty ISIC mají za 100 Kč vstupenky III. a IV. kategorie

— držitelé karty ITIC mají za 200 Kč vstupenky III. a IV. kategorie

— držitelé průkazu ZTP a ZTP-P mají 50% slevu na všechny koncerty sezony





PKF – LOBKOWICZ ABONMÁ

L



VE SPOLUPRÁCI



MECENÁŠI

MILAN
POPILKA



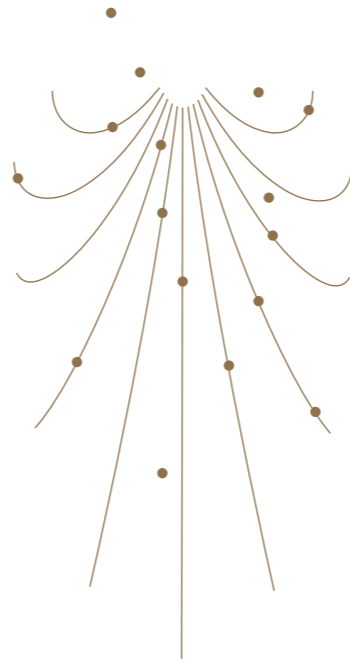
PARTNĚŘI



BENU
KOUPELNY • KUCHYNE

euro

MEDIÁLNÍ PARTNER



Setkání s příběhy umění

Abonentní řada PKF – Prague Philharmonia
v úzké spolupráci s rodinou Lobkoviců

Podpořte umělecký rozvoj PKF – Prague Philharmonia. Vstupte s námi do příběhů, které se zapsaly do dějin umění v prostředí jedinečných sbírek Lobkoviczkého paláce na Pražském hradě. Darujte sobě a svým blízkým neopakovatelné okamžiky s jedním z nejlepších evropských orchestrů a nechte se unést uměním špičkových sólistů. Děkujeme za Vaši chuť sdílet společnou vášeň a nadpozemskou krásu, kterou hudba do našich životů přináší.

Dana Syrová

ředitelka PKF – LOBKOWICZ abonmá

L ve zkratce

- čtyři společné večery v Lobkoviczkém paláci na Pražském hradě
- vstupenka zahrnuje vstup do Lobkoviczkých sbírek, welcome drink, přednášku kurátora k tématu večera, koncert a setkání s umělci po koncertě s pohoštěním
- abonmá platí na kalendářní rok a je přenosné, zahrnuje všechny čtyři koncerty cyklu, konkrétní místo v sále a vstup na všechny části večera
- cena abonmá na všechny čtyři večery je 28 000 Kč
- cena jednotlivé vstupenky je 10 000 Kč
- část abonmá lze uhradit formou daru určeného přímo na podporu činnosti PKF – Prague Philharmonia. Pro firmy nabízíme též možnost reklamního plnění.

Kontakt pro rezervace a další informace:

Dana Syrová, ředitelka PKF – LOBKOWICZ abonmá
syrova@pkf.cz

L1 MOZART. MOUSSA

úterý 25. dubna 2023, 19.00

Lobkowitzký palác

Andrew von Oeyen — klavír, dirigent**WOLFGANG AMADEUS MOZART**

Koncert pro klavír a orchestr č. 14 Es dur KV 449

SAMY MOUSSA

Orfeus pro klavír a komorní orchestr

WOLFGANG AMADEUS MOZART

Koncert pro klavír a orchestr č. 20 d moll KV 466

L2 RAVEL. DEBUSSY. BEETHOVEN

středa 14. června 2023, 19.00

Lobkowitzký palác

Emmanuel Villaume — dirigent**Emmanuel Ceysson** — harfa**MAURICE RAVEL**

Introdukce a allegro

CLAUDE DEBUSSY

Tance pro harfu a smyčcový orchestr

LUDWIG VAN BEETHOVEN

Symfonie č. 2 D dur op. 36

L3 ROTA. VILLA-LOBOS.**PIAZZOLLA**

pondělí 11. září 2023, 19.00

Lobkowitzký palác

Alexandra Tirsu — housle**Michal Sedláček** — umělecký vedoucí**NINO ROTA**

Koncert pro smyčcový orchestr

HEITOR VILLA-LOBOS

Bachianas Brasileiras no. 4 (Prelude. Introdução)

ASTOR PIAZZOLLA

Čtyři roční doby v Buenos Aires

L4 MOZART. HÄNDEL

úterý 31. října 2023, 19.00

Lobkowitzký palác

Matthew Newlin — tenor**Michal Sedláček** — umělecký vedoucí**GEORG FRIEDRICH HÄNDEL**

Předehra k oratoriu Samson HWV 57

Where'er you walk, árie z oratoria Semele HWV 58

Menuet z oratoria Samson HWV 57

Total Eclipse, árie z oratoria Samson HWV 57

LUKÁŠ SOMMER

Světová premiéra skladeb pro PKF — Prague Philharmonia

Marnivá Vitellia, férie pro smyčcové septeto

Bachovo pozdní Reggae

WOLFGANG AMADEUS MOZART

Va, dal furor portata, koncertní árie KV 21

Si mostra la sorte, koncertní árie KV 209

NICCOLÒ PAGANINI (arr. Michal Sedláček)

Benátský karneval

WOLFGANG AMADEUS MOZART

Per pietà, non ricercate, koncertní árie KV 420

L1 MOZART. MOUSSA

úterý 25. dubna 2023, 19.00

Lobkowiczský palác

Andrew von Oeyen — *klavír, dirigent*

WOLFGANG AMADEUS MOZART

Koncert pro klavír a orchestr č. 14 Es dur KV 449

SAMY MOUSSA

Orfeus pro klavír a komorní orchestr

WOLFGANG AMADEUS MOZART

Koncert pro klavír a orchestr č. 20 d moll KV 466

Cena abonmá 28 000 Kč | cena vstupenky 10 000 Kč

Elegance a kultivovanost: to jsou jen jedny z mnoha atributů, jež jsou vysoce ceněny na hře klavíristy Andrewa von Oeyena. Pravidelně vystupuje jako sólista předních světových orchestrů, například Los Angeles Philharmonic, San Francisco Symphony či New Japan Philharmonic. Na svou zatím poslední nahrávku z roku 2021 u labelu Warner Classics nahrál díla Bacha a Beethovena. Absolvent Juilliardu, jehož v sezoně 2022—2023 čeká například vystoupení s BBC Symphony Orchestra, ostatně není pro naše publikum neznámým sólistou. Andrew von Oeyen již s PKF — Prague Philharmonia spolupracoval na koncertech, turné i v rámci nahrávání. Na prvním koncertě PKF — LOBKOWICZ abonmá 2023 se ovšem Andrew představí v méně obvyklé roli: bude přímo od klavíru dirigovat.

L2 RAVEL. DEBUSSY. BEETHOVEN

středa 14. června 2023, 19.00

Lobkowiczský palác

Emmanuel Villaume — *dirigent*

Emmanuel Ceysson — *harfa*

MAURICE RAVEL

Introdukce a allegro

CLAUDE DEBUSSY

Tance pro harfu a smyčcový orchestr

LUDWIG VAN BEETHOVEN

Symfonie č. 2 D dur op. 36

Cena abonmá 28 000 Kč | cena vstupenky 10 000 Kč

Okouzující a neobyčejně nadaný: i to jsou přívlastky, které harfistovi Emmanuelu Ceyssonovi přiznává hudební kritika. Úspěšný orchestrální hráč tělesa Los Angeles Philharmonic i oceňovaný sólista svůj mimořádný talent projevoval již jako velmi mladý: pedagogy Pařížské konzervatoře přesvědčil u přijímaček v 16 letech. Vítěz soutěží jako ARD Mnichov či USA International Harp Competition má za sebou vystoupení s celou řadou orchestrů, např. s Bavorským rozhlasovým orchestrem či Orchester National de Lyon. Své sólové recitály uvedl v nejprestižnějších sálech: ve vídeňském Konzerthausu, londýnské Wigmore Hall nebo v mnichovském Gasteigu. Jako pedagog hostuje na Sibeliově akademii a Mannes School of Music.

L3 ROTA. VILLA-LOBOS. PIAZZOLLA

pondělí 11. září 2023, 19.00

Lobkowiczský palác

Alexandra Tirsu — *housle*

Michal Sedláček — *umělecký vedoucí*

NINO ROTA

Koncert pro smyčcový orchestr

HEITOR VILLA-LOBOS

Bachianas Brasileiras no. 4 (Prelude. Introdução)

ASTOR PIAZZOLLA

Čtyři roční doby v Buenos Aires

Jako sólistka debutovala v osmi letech, dnes patří Alexandra Tirsu k nejslibnějším houslistům mladé generace. Rumunsko-moldavská virtuoska, laureátka prestižních mezinárodních soutěží v Osace a Soulu a čerstvá držitelka třetí ceny ze soutěže ARD Mnichov si rychle získává pozornost kritiky i milovníků vážné hudby. Vystupovala pod taktovkou dirigentů, jakými jsou Semjon Byčkov či Dmitrij Jurovskij, a spolupracovala s řadou předních současných interpretů, například se Sol Gabettou nebo Patricií Kopačinskajou. Hrála ve vídeňském Musikverein, hamburské Elbphilharmonie nebo v Shanghai Oriental Arts Center. Momentálně hraje na mimořádně vzácné „stradivárky“ z roku 1699, jež patřily ikonické Idě Haendel.

Cena abonmá 28 000 Kč | cena vstupenky 10 000 Kč

L4 MOZART. HÄNDEL

úterý 31. října 2023, 19.00

Lobkowiczský palác

Matthew Newlin — *tenor*

Michal Sedláček — *umělecký vedoucí*

GEORG FRIEDRICH HÄNDEL

Předehra k oratoriu Samson HWV 57

GEORG FRIEDRICH HÄNDEL

Where'ere you walk, árie z oratoria Semele HWV 58

GEORG FRIEDRICH HÄNDEL

Menuet z oratoria Samson HWV 57

GEORG FRIEDRICH HÄNDEL

Total Eclipse, árie z oratoria Samson HWV 57

LUKÁŠ SOMMER

Světová premiéra skladeb

pro PKF — Prague Philharmonia

Marnivá Vitellia, férie pro smyčcové septeto

Bachovo pozdní Reggae

WOLFGANG AMADEUS MOZART

Va, dal furor portata, koncertní árie KV 21

Cena abonmá 28 000 Kč | cena vstupenky 10 000 Kč

WOLFGANG AMADEUS MOZART

Si mostra la sorte, koncertní árie KV 209

NICCOLÒ PAGANINI (arr. Michal Sedláček)

Benátský karneval

WOLFGANG AMADEUS MOZART

Per pietà, non ricercate, koncertní árie KV 420

Matthew Newlin, dlouholetý člen souboru Deutsche Oper Berlin, si své publikum i odbornou veřejnost získává především citlivým projevem v lyrických rolích operního repertoáru. Jeho doménou jsou proto zejména Mozartovy opery, zazářil však například i ve Verdiho La Traviatě nebo v Čajkovského Evženu Oněginovi. Vřelý vztah má i ke starší hudbě: například v Opéra Royal de Versailles se představil v Lullyho díle Atys. Blízko má však též k české hudbě — několikrát vystoupil s Janáčkovým cyklem Zápisník zmizelého, jež dokonce opatřil anglickým překladem. Mezi jeho významné úspěchy mimo operní pódia patří zejména spolupráce s Michaelem Tilsonem Thomasem a jeho San Francisco Symphony.

PROGRAM VEČERA

- 18.00** Welcome drink spojený s prohlídkou expozice
- 18.30** Setkání s příběhy umění – kurátoři Lobkowiczových sbírek vyprávějí
- 19.00** Koncert v Císařském sále
- 20.15** Setkání se sólisty a orchestrem u číše vína a s pohoštěním připraveným šéfkuchařem Lobkowiczského paláce

PKF – LOBKOWICZ abonmá jaro 2024

L1 ČTVRTEK 4. DUBNA 2024

Jamal Aliyev – violoncello

L2 STŘEDA 12. ČERVNA 2024

Emmanuel Villaume – dirigent

Zahájení prodeje abonmá
1. listopadu 2023.





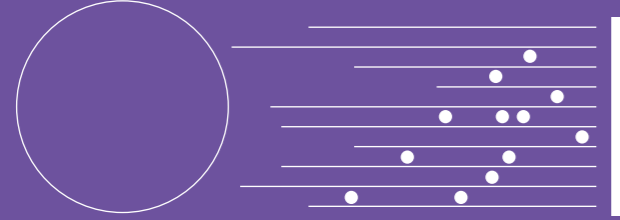
Mecenáši PKF–LOBKOWICZ abonmá 2023

JULIUS PRÜGER

„PKF–Prague Philharmonia podporuji rád zejména pro entuziasmus a špičkové výkony, které mě na koncertech vždy čekají. Řadu v Lobkowiczském paláci oceňuji také pro příležitost setkávat se s přáteli orchestru v natolik výjimečných historických sálech. S pokorou si pak uvědomujeme, jaké máme štěstí, že touto formou můžeme dále předávat krásu hudebního poselství.“

MILAN POPILKA

„Koncerty PKF–Prague Philharmonia jsou kromě jiného jedinečnou příležitostí k setkávání v nádherných, historii prodchnutých sálech. Vždy mě znovu nadchnou skvělé výkony sólistů i orchestru a též zvolený program. Orchester sleduji a podporuji dlouhodobě. Přeji mu i nadále plné koncertní sály!“



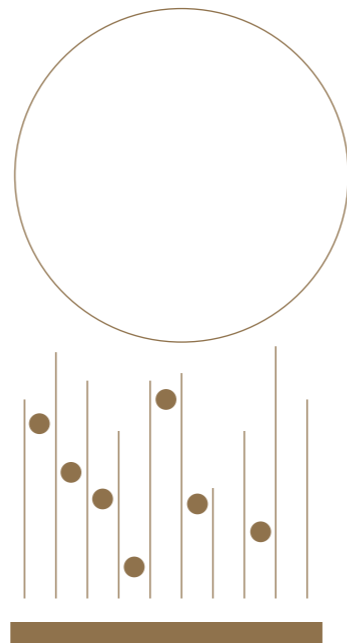
KOMORNÍ CYKLUS K

Becker
Becker & Poliakoff

OPORA KOMORNÍHO CYKLU

EUR OFFICE
PRAHA-BRUSEL A.S.

PARTNER KOMORNÍHO CYKLU



Jubilejní 30. sezona PKF—Prague Philharmonia se nese v duchu oslav prestižního českého orchestru. Tématem komorního cyklu je **česká hudba** a výročí významných českých hudebních skladatelů, jakými jsou např. **Bedřich Smetana** (1824–1884), **Leoš Janáček** (1854–1928), **Josef Suk** (1874–1935), **Antonín Dvořák** (1841–1904), **Pavel Haas** (1899–1944), **Rafael Kubelík** (1914–1996), **Václav Jindřich Veit** (1806–1864), **Pavel Josef Vejvanovský** (1640–1693), **Lukáš Matoušek** (*1943). Únorový koncert je věnovaný českému hudebnímu skladateli **Janu Novákovi** (1921–1984) a proběhne za účasti jeho potomků, Dory a Clary Novákových. V rámci komorního cyklu zazní i díla soudobých českých autorů složená „na míru“ pro jednotlivé komorní soubory.

Sezonu zahájí 25. září Belfiato Quintet spolu s významným hostem, tenoristou Petrem Nekorancem. Cyklus zakončíme 10. června se Smetanovým triem a klarinetistou Janem Brabcem. V jubilejní sezoně přivítáme mimo jiné Bennewitzovo kvarteto s violoncellistou Lukášem Pospíšilem a violistou Karlem Untermüllerem, Trio Incendio s violistou Stanislavem Svobodou, Czech Brass, Sedláčkovovo kvarteto a řadu dalších.

Přijďte si vychutnat koncerty s nezapomenutelnou atmosférou a buďte tak blízko našim hráčům a jejich mistrovské hře.

Martina Sermain
dramaturgyně Komorního cyklu **K**

Cena abonmá 3 000 | 2 300 Kč (senioři 65+)

K1 DVOŘÁK. HAAS. JANÁČEK

pondělí 25. září 2023, 19.30

Barokní refektář Profesního domu MFF UK

BELFIATO QUINTET**Oto Reiprich** — flétna**Jan Souček** — hoboj**Jiří Javůrek** — klarinet**Jan Hudeček** — fagot**Kateřina Javůrková** — lesní roh**Host: Petr Nekoranec** — tenor**K2 ZELENKA. REICHENAUER**

pondělí 16. října 2023, 19.30

Barokní refektář Profesního domu MFF UK

TRIO BDF**Vladislav Borovka** — hoboj**Tomáš Františ** — fagot**Olga Dlabačová** — cembalo**Hosté:****Jan Fišer** — housle**Václav Petr** — violoncello**Barbora Trnčíková** — hoboj**K3 KUBELÍK. SUK. VEIT**

pondělí 27. listopadu 2023, 19.30

Barokní refektář Profesního domu MFF UK

SEDLÁČKOVO KVARTETO**Michal Sedláček** — první housle*(koncertní mistr PKF — Prague Philharmonia)***Jan Maceček** — druhé housle**Tomáš Krejbich** — viola**Matěj Štěpánek** — violoncello**Host: Jakub Fišer** — viola**K4 DVOŘÁK. FOERSTER. JANÁČEK**

pondělí 18. prosince 2023, 19.30

Barokní refektář Profesního domu MFF UK

Lucie Hilscherová — mezzosoprán**Jindřich Pavliš** — klarinet**Ondřej Martinovský** — viola**Miroslav Sekera** — klavír**K5 REJCHA. JEŽEK. JANÁČEK**

pondělí 29. ledna 2024, 19.30

Barokní refektář Profesního domu MFF UK

PRAGUE PHILHARMONIA WIND QUINTET**Jiří Ševčík** — flétna**Vladislav Borovka** — hoboj**Jan Brabec** — klarinet**Václav Fůrbach** — fagot**Mikuláš Koska** — lesní roh**Host: Jindřich Pavliš** — basklarinet**K6 JAN NOVÁK**

pondělí 26. února 2024, 19.30

Barokní refektář Profesního domu MFF UK

Clara Nováková — flétna**Lukáš Pospíšil** — violoncello*(koncertní mistr PKF — Prague Philharmonia)***Tomáš Františ** — fagot**Dora Novak-Wilmington** — klavír**Filip Martinka** — klavír**K7 SUK. MARTINŮ. DVOŘÁK**

pondělí 25. března 2024, 19.30

Barokní refektář Profesního domu MFF UK

TRIO INCENDIO**Filip Zaykov** — housle**Vilém Petras** — violoncello**Karolína Františová** — klavír**Host: Stanislav Svoboda** — viola**K8 VEJVANOVSKÝ. HORKÁ. FILAS**

pondělí 22. dubna 2024, 19.30

Barokní refektář Profesního domu MFF UK

CZECH BRASS**Marek Zvolánek** — trubka**Stanislav Masaryk a Martin Pavluš** — trubka**Lukáš Moška a Stanislav Penk** — pozoun**Pavel Debef** — bastrombón**Karel Malimánek** — tuba**K9 SMETANA. JANÁČEK. BRAHMS**

pondělí 27. května 2024, 19.30

Barokní refektář Profesního domu MFF UK

BENNEWITZOVO KVARTETO**Jakub Fišer** — první housle**Štěpán Ježek** — druhé housle**Jiří Pinkas** — viola**Štěpán Doležal** — violoncello**Hosté: Lukáš Pospíšil** — violoncello*(koncertní mistr PKF — Prague Philharmonia)***Karel Untermüller** — viola**K10 NOVÁK. BEETHOVEN. SMETANA**

pondělí 10. června 2024, 19.30

Barokní refektář Profesního domu MFF UK

SMETANOVO TRIO**Jan Talich** — housle **Jan Páleníček** — violoncello **Jitka Čechová** — klavír**Host: Jan Brabec** — klarinet

K1 DVOŘÁK. HAAS. JANÁČEK

pondělí 25. září 2023, 19.30

Barokní refektář Profesního domu MFF UK

BELFIATO QUINTET**Oto Reiprich** — *flétna***Jan Souček** — *hoboj***Jiří Javůrek** — *klarinet***Jan Hudeček** — *fagot***Kateřina Javůrková** — *lesní roh***Host: Petr Nekoránek** — *tenor*

500 | 400 (senioři 65+) | 100 Kč (studenti a děti do 15 let)

58

ANTONÍN DVOŘÁKSmyčcový kvartet č. 12 F dur op. 96 B 179 „Americký“
(v úpravě pro dechové kvinteto, arr. D. Walter)**LEOŠ JANÁČEK**

Zápisník zmizelého (výběr)

JAROSLAV PELIKÁN

Dechový kvintet č. 2 „Concerto da camera“ (premiéra)

PAVEL HAAS

Dechový kvintet op. 10

Koncert ve spolupráci s Musica non grata

**K2 ZELENKA. REICHENAUER**

pondělí 16. října 2023, 19.30

Barokní refektář Profesního domu MFF UK

TRIO BDF**Vladislav Borovka** — *hoboj***Tomáš Františ** — *fagot***Olga Dlabačová** — *cembalo***Hosté:****Jan Fišer** — *housle***Václav Petr** — *violoncello***Barbora Trnčíková** — *hoboj*

450 | 350 (senioři 65+) | 100 Kč (studenti a děti do 15 let)

59

ANTONÍN REICHENAUER

Trioová sonáta D dur pro housle, hoboj a basso continuo

JAN DISMAS ZELENKA

Trioová sonáta č. 3 B dur pro housle, hoboj, fagot a basso continuo ZWV 181

Trioová sonáta č. 5 F dur pro dva hoboje, fagot a basso continuo ZWV 181

ANTON ZIMMERMANN

Trioová sonáta F dur pro hoboj, fagot a basso continuo

K3 KUBELÍK. SUK. VEIT

pondělí 27. listopadu 2023, 19.30

Barokní refektář Profesního domu MFF UK

SEDLÁČKOVO KVARTETO**Michal Sedláček** — *první housle**(koncertní mistr PKF — Prague Philharmonia)***Jan Maceček** — *druhé housle***Tomáš Krejch** — *viola***Matěj Štěpánek** — *violoncello***Host:** **Jakub Fišer** — *viola*

450 | 350 (senioři 65+) | 100 Kč (studenti a děti do 15 let)

60

RAFAEL KUBELÍK

Smyčcový kvartet č. 3

VÁCLAV JINDŘICH VEIT

Smyčcový kvintet č. 5 A dur op. 29

JOSEF SUK

Smyčcový kvartet č. 2 op. 31

K4 DVOŘÁK. FOERSTER. JANÁČEK

pondělí 18. prosince 2023, 19.30

Barokní refektář Profesního domu MFF UK

Lucie Hilscherová — *mezzosoprán***Jindřich Pavliš** — *klarinet***Ondřej Martinovský** — *viola***Miroslav Sekera** — *klavír***ANTONÍN DVOŘÁK**

Čtyři písně pro zpěv a klavír op. 82 B 157

MAX BRUCH

Osm kusů pro klarinet, violu a klavír op. 83 (výběr)

JOHANNES BRAHMS

Zwei Gesänge

Dva zpěvy pro alt, violu a klavír op. 91

(v úpravě pro alt, klarinet a klavír)

JOSEF BOHUSLAV FOERSTER

Dvě písně s violou a klavírem op. 91

LEOŠ JANÁČEK

Po zarostlém chodníčku (výběr)

JAROSLAV PELIKÁN

Skladba na objednávku pro mezzosoprán,

klarinet, violu a klavír (premiéra)

450 | 350 (senioři 65+) | 100 Kč (studenti a děti do 15 let)

61

K5 REJCHA. JEŽEK. JANÁČEK

pondělí 29. ledna 2024, 19.30

Barokní refektář Profesního domu MFF UK

PRAGUE PHILHARMONIA WIND QUINTETJiří Ševčík — *flétna*Vladislav Borovka — *hoboj*Jan Brabec — *klarinet*Václav Fürbach — *fagot*Mikuláš Koska — *lesní roh*Host: Jindřich Pavliš — *basklarinet*

450 | 350 (senioři 65+) | 100 Kč (studenti a děti do 15 let)

62

ANTONÍN REJCHA

Dechový kvintet D dur op. 91 č. 3

JAN KLUSÁK

Hudba k vodotrysku

JAROSLAV JEŽEK

Dechový kvintet

LEOŠ JANÁČEK

Dechový sextet Mládí

K6 JAN NOVÁK

pondělí 26. února 2024, 19.30

Barokní refektář Profesního domu MFF UK

Clara Nováková — *flétna*Lukáš Pospíšil — *violoncello**(koncertní mistr PKF — Prague Philharmonia)*Tomáš Františ — *fagot*Dora Novak-Wilmington — *klavír*Filip Martinka — *klavír***JAN NOVÁK**

Sonata Phantasia pro violoncello, fagot a klavír

Sonata super „Hoson zes ...“ pro flétnu a klavír

Capriccio pro violoncello a klavír

Sonata Tribus pro flétnu housle a klavír

(v úpravě pro flétnu, violoncello a klavír)

450 | 350 (senioři 65+) | 100 Kč (studenti a děti do 15 let)

63

K7 SUK. MARTINŮ. DVOŘÁK

pondělí 25. března 2024, 19.30

Barokní refektář Profesního domu MFF UK

TRIO INCENDIOFilip Zaykov — *housle*Vilém Petras — *violoncello*Karolína Františová — *klavír*Host: Stanislav Svoboda — *viola***JOSEF SUK**

Klavírní kvartet a moll op. 1

BOHUSLAV MARTINŮ

Klavírní trio č. 3 C Dur H 332

ANTONÍN DVOŘÁK

Klavírní trio č. 4 e moll op. 90 B 166 „Dumky“

450 | 350 (senioři 65+) | 100 Kč (studenti a děti do 15 let)

64

K8 VEJVANOVSKÝ. HORKÁ. FILAS

pondělí 22. dubna 2024, 19.30

Barokní refektář Profesního domu MFF UK

CZECH BRASSMarek Zvolánek — *trubka*Stanislav Masaryk a Martin Pavluš — *trubka*Lukáš Moška a Stanislav Penk — *pozoun*Pavel Debef — *bastrombón*Karel Malimánek — *tuba***CLAUDIO MONTEVERDI**

L'Orfeo, úvodní fanfára

MARC ANTON CHARPENTIER

Te Deum

PAVEL JOSEF VEJVANOVSKÝ

Sonata Vespertina

JOHANN HEINRICH SCHMELZER

Sonáta A7

450 | 350 (senioři 65+) | 100 Kč (studenti a děti do 15 let)

65

SAMUEL CAPRICORNUS

O felix jucunditas

SAMUEL SCHEIDT

Galliarda Battaglia

JOHANN SEBASTIAN BACH

Badinerie

Air

Braniborský koncert č. 2 (3. věta)

LUKÁŠ MATOUŠEK

Česká intráda

JURAJ FILAS

Krásné je žít (1. věta)

KATEŘINA HORKÁ

Intuice pro žestové septeto (2. věta)

JIŘÍ GEMROT

Grotesky

JAN VALTA

Bossa nova

Revólver y Tequila

K9 SMETANA. JANÁČEK. BRAHMS

pondělí 27. května 2024, 19.30

Barokní refektář Profesního domu MFF UK

BENNEWITZOVO KVARTETO**Jakub Fišer** — *první housle***Štěpán Ježek** — *druhé housle***Jiří Pinkas** — *viola***Štěpán Doležal** — *violoncello***Hosté:****Lukáš Pospíšil** — *violoncello**(koncertní mistr PKF — Prague Philharmonia)***Karel Untermüller** — *viola*

500 | 400 (senioři 65+) | 100 Kč (studenti a děti do 15 let)

BEDŘICH SMETANA

Smyčcový kvartet č. 2 d moll

LEOŠ JANÁČEK

Smyčcový kvartet č. 2 „Listy důvěrné“

JOHANNES BRAHMS

Smyčcový sextet č. 2 G dur op. 36

K10 NOVÁK. BEETHOVEN. SMETANA

pondělí 10. června 2024, 19.30

Barokní refektář Profesního domu MFF UK

SMETANOVO TRIO**Jan Talich** — *housle***Jan Páleníček** — *violoncello***Jitka Čechová** — *klavír***Host: Jan Brabec** — *klarinet***VÍTĚZSLAV NOVÁK**

Klavírní trio č. 2 d moll op. 27 „Quasi una ballata“

LUDWIG VAN BEETHOVEN

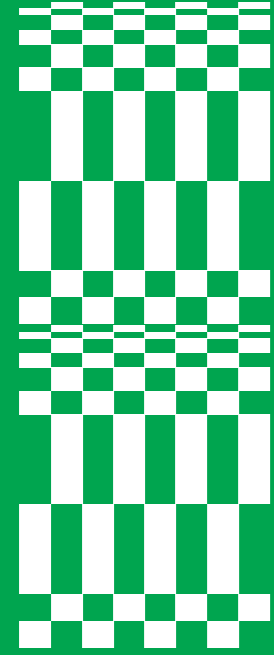
Klarinetové trio B dur op. 11

BEDŘICH SMETANA

Klavírní trio g moll op. 15

500 | 400 (senioři 65+) | 100 Kč (studenti a děti do 15 let)





CYKLUS SOUDOBÉ HUDBY S



KULTURNÍ SPOLUPRÁCE
SE ŠVANDOVÝM DIVADLEM NA SMÍCHOVĚ

PODPOROVATELÉ CYKLU S
LIBOR A VERONIKA WINKLEROVI

„SOUČASNÉ HUDEBNÍ DIALOGY“ ve Studiu Švandova divadla na Smíchově

V jubilejní 30. koncertní sezoně orchestru PKF–Prague Philharmonia je pro cyklus soudobé hudby připraveno 6 koncertů s výjimečnou dramaturgií. Zároveň se cyklus v rámci jubilejních oslav od září 2023 přesouvá do nového prostoru, a to na místo, kde v sezoně 2004/2005 poprvé odstartoval – do Švandova divadla na Smíchově. Konkrétně do Studia Švandova divadla, nově zrekonstruovaného prostoru, který bude cyklu S výborně slušet.

Seriál šesti koncertů bude v této sezoně věnován současné československé generaci, současnému umění a žánrovému propojení. Jednotlivé koncerty budou koncipovány jako

portréty současných hudebních skladatelů, kteří budou jako hosté na koncertech přítomni, budou v průběhu koncertu debatovat a zároveň se mohou představit i jako interpreti. Jsou to renomovaní skladatelé, působící a tvořící jak v České republice, tak v zahraničí. Zároveň je jejich působení a tvorba propojena s dalšími žánry – filmem, architekturou nebo operou. Interprety hudebních titulů budou již tradičně členové PKF–Prague Philharmonia a jejich hosté.

Věřím, že cyklus S ve Studiu Švandova divadla bude tím nejlepším okořeněním chutné nabídky koncertů PKF–Prague Philharmonia v její jubilejní třicáté sezoně.

Hana Dohnálková
dramaturgyně Cyklu soudobé hudby S



**S1 MICHAL RATAJ (1975) —
MEZI ŽÁNRY**

úterý 24. října 2023, 19.00
Studio Švandova divadla

**S2 HANUŠ BARTOŇ (1960) a MICHAL NEJTEK (1977) —
HUDBA PO ROCE 2000**

úterý 12. prosince 2023, 19.00
Studio Švandova divadla

**S3 JAROSLAV PELIKÁN (1970) —
MEZI FLÉTNOU, KOMPOZICÍ A OPEROU**

úterý 13. února 2024, 19.00
Studio Švandova divadla

**S4 SLOVENSKÉ ŽENY SKLADATELKY:
Jana Kmitová (1976) a Lenka Novosedlíková (1989)**

čtvrtek 14. března 2024, 19.00
Studio Švandova divadla

S5 MARTIN HYBLER (1977) — PORTRÉT.

Hosté: Vilém Veverka (hoboj) a Kateřina Englichová (harfa)
úterý 23. dubna 2024, 19.00
Studio Švandova divadla

**S6 DVACET LET CYKLU S —
SOUČASNÝ PRAŽSKÝ HUDEBNÍ KOKTEJL**

Petr Wajsar — Jan Kučera — Miloš Orson Štědroň —
Martin Hybler
úterý 18. června 2024, 19.00
Studio Švandova divadla

Cena abonmá 1 500 | 1000 Kč (senioři 65+)

S1 MICHAL RATAJ (1975) – MEZI ŽÁNRY

úterý 24. října 2023, 19.00
Studio Švandova divadla

MICHAL RATAJ:

Odejdi ke světlu pro klarinet, violoncello,
kontrabas a bicí (2012)

Small Imprints pro klarinet a živou elektroniku (2013)

Cellacusmata pro sólové violoncello a elektroniku (2020)

Beams pro flétnu s elektronikou (2021)

Účinkují: členové orchestru PKF — Prague Philharmonia
a jejich hosté

400 | 300 Kč (senioři 65+) | 100 Kč (studenti a děti do 15 let)

Michal Rataj vystudoval hudební vědu na FF UK a skladbu na hudební fakultě AMU v Praze u prof. Ivana Kurze a prof. Milana Slavického. Absolvoval studijní pobyty na Royal Holloway University of London, Humboldt Universität zu Berlin, Musikhoschule Hans Eisler a Universität der Künste zu Berlin. V roce 2006 získal doktorát s dizertací zaměřenou na elektroakustickou hudbu a současné koncepty radioartu. V letech 2007—2008 získal pozici Fulbright Scholar v Centre For New Music And Technology (CNMAT) na University Of California, Berkeley.

Od roku 2000 pracoval jako hudební režisér a producent Českého rozhlasu pro oblast radioartu a rozhlasových her a byl členem mezinárodní producentské skupiny EBU Ars Acustica. Od roku 2002 je redaktorem pořadu Radioateliér Českého rozhlasu Vltava a založil internetový portál rAdioCUSTICA zaměřený na mapování současné domácí scény akustických umění. Od roku 2014 spolupracuje s Českým rozhlasem externě. Vyučuje skladbu a elektroakustickou hudbu na Katedře skladby HAMU a na NYU Prague, zúčastnil se řady evropských festivalů (V:NM Graz, AudioArt Kraków, NextWave, Multiplace). Je autorem velkého množství scénických hudeb pro film, rozhlas, televizi a divadelní inscenace a jeho skladby byly vysílány v řadě zemí po celém světě. Na koncertě cyklu S představíme komorní i elektroakustickou tvorbu Michala Rataje a otevřeme s ním otázku vývoje nových hudebních trendů v ČR i zahraničí.

S2 HANUŠ BARTOŇ (1960) A MICHAL NEJTEK (1977) – HUDBA PO ROCE 2000

úterý 12. prosince 2023, 19.00
Studio Švandova divadla

HANUŠ BARTOŇ (1960)

„In D“ pro sólový klarinet a zvukovou stopu (2004)

HANUŠ BARTOŇ

32 variací na tón D pro housle, klarinet a cello (2016)

MICHAL NEJTEK (1977)

Tasted Thoughts pro klarinet (2015)

HANUŠ BARTOŇ

Deset miniatur pro dechové trio. Seriál II (2009)

MICHAL NEJTEK

Trois morceaux délicieux pro klarinet, klavír,
housle a violoncello (2016)

Účinkují: členové orchestru PKF — Prague Philharmonia
a jejich hosté

400 | 300 Kč (senioři 65+) | 100 Kč (studenti a děti do 15 let)

„Současná hudba (tedy ta aktuálně vznikající) trpí jednou věcí — absencí repríz. Autor v drtivé většině případů slyší své dílo pouze v premiéře, se všemi přednostmi i nedostatky, které premiéry obnášejí (nervozita, energie, nepřesnosti), a to je vše. Nemá šanci na nápravu, korekce, vytvoření zpětné vazby... A o vzniku oboustranně přínosného dialogu s interprety nebo recipienty (kolik fundovaných recenzí si autor může přečíst?) si může nechat jen zdát. Je pak nabíledni, že vývoj autorova stylu probíhá jaksi izolovaně, většinou bez interakce s ostatními. Světy, které jsou si dnes zdánlivě velmi blízko, se tak vůbec neprotnou. Je proto velmi důležité a přínosné, je-li možnost repríz a nových interpretací starších skladeb — a za to patří PKF a jejich Cyklu soudobé hudby velký dík. A také za to, že se budu moci potkat s výbornými interprety a s hudbou Hanuše Bartoně, která je mi po dlouhou dobu blízká (stejně jako její autor).“ Michal Nejtek

„S Michalem Nejtkem se známe dlouho. Pamatuji si, jak za mnou přišel na konzultaci ještě v době svého studia na konzervatoři, a bylo mi hned jasné, že pokud u hudby vydržím sám, nebude to asi poslední setkání. Dnes jsme kolegové, oba učíme skladbu na HAMU. Asi mám zálibu v tónu D, který je základem dvou mých dnešních skladeb. Přesto jsou obě rozdílné.“ Hanuš Bartoň

S3 JAROSLAV PELIKÁN (1970) – MEZI FLÉTNOU, KOMPOZICÍ A OPEROU

úterý 13. února 2024, 19.00
Studio Švandova divadla

JAROSLAV PELIKÁN (1970)

Trio-sonata in E pro flétnu, anglický roh,
marimbu, violoncello a kontrabas (2019)

JAROSLAV PELIKÁN

Trio pro dvě flétny a violoncello (2011)

JAROSLAV PELIKÁN

Klavírní trio (2020)

FRANK MARTIN

Balada pro flétnu a klavír (1939)

Účinkují: členové orchestru PKF — Prague Philharmonia
a jejich hosté

400 | 300 Kč (senioři 65+) | 100 Kč (studenti a děti do 15 let)

78

Jaroslav Pelikán vystudoval flétnu na Pražské konzervatoři
(u Jana Riedlbaucha) a skladbu (u Jindřicha Felda). Ve studiu dále
pokračoval na pražské AMU (hra na flétnu u Františka Čecha
a Jiřího Válka, skladba u Václava Riedlbaucha a Juraje Filase).

V letech 1992–93 působil jako hudebník ve svobodném povolání
v Brazílii. Od roku 1996 je prvním flétnistou orchestru pražského
Národního divadla. Jako sólista vystupuje s řadou orchestrů v ČR
i zahraničí. V roce 2007 byl jako pedagog pozván na mistrovské
kurzy pořádané federální univerzitou v Brazílii.

Jako skladatel se věnuje především instrumentální hudbě. Můžeme
jmenovat např. koncerty pro hoboj (provedený mimo jiné v Tokiu za
přítomnosti japonské princezny), flétnu, kytaru a fagot (objednaný
pro Mezinárodní hudební soutěž Pražské jaro 2002), Dechový
kvintet, Stabat Mater, Symfonii B dur, Betlémskou mši aj. Pro
hobojovou soutěž MHS Pražské jaro 2008 zkomponoval Sonatinu.

Na koncertě v rámci cyklu S orchestru PKF — Prague Philharmonia
zazní jeho komorní tvorba, kterou nám sám jako host představí.
Zároveň otevřeme debatu o současné hudební a kulturní situaci
i jak přiblížit současné umění novým posluchačům.

S4 SLOVENSKÉ ŽENY SKLADATELKY: Jana Kmiťová (1976) a Lenka Novosedlíková (1989)

čtvrtek 14. března 2024, 19.00
Studio Švandova divadla

JANA KMIŤOVÁ (1976)

Studie pro flétnu, housle a klavír (1997)

LENKA NOVOSEDLÍKOVÁ (1989)

VDP pro violu, klavír a violoncello (2021)

JANA KMIŤOVÁ

Na dne dna pro klarinet a klavír (1998)

LENKA NOVOSEDLÍKOVÁ

Chamber Music I pro 2 libovolné skupiny hráčů,
konceptuální skladba s videoprojekcí

JANA KMIŤOVÁ

Abschiedsfragmente pro hoboj a smyčcový kvartet (2006)

LENKA NOVOSEDLÍKOVÁ

Allusion to U. H. pro 4 hráče a elektroniku (2022)

Účinkují: členové orchestru PKF — Prague Philharmonia
a jejich hosté

400 | 300 Kč (senioři 65+) | 100 Kč (studenti a děti do 15 let)

79

Dvě dámy, představitelky současné slovenské kompoziční školy
Jana Kmiťová a Lenka Novosedlíková, představí, jak je důležitý
ženský element mezi hudebními skladateli.

Jana Kmiťová (1976): slovenská hudební skladatelka, básniřka,
malířka, žijící a tvořící ve Vídni, studovala VŠMU v Bratislavě a na
Universität für Musik und darstellende Kunst ve Vídni, úspěšně
se účastnila významných skladatelských kurzů po celém světě
(Francie, Švýcarsko, Rakousko, Japonsko aj.).

Lenka Novosedlíková (1989): slovenská hudební skladatelka
a publicistka, vystudovala kompozici a bicí nástroje na konzervatoři
v Bratislavě, dále kompozici na VŠMU v Bratislavě u Vladimíra
Godára a Mariána Lejavy a bicí nástroje na JAMU v Brně. Je
členkou několika významných hudebních uskupení.

S5 MARTIN HYBLER (1977) – PORTRÉT.**Hosté: Vilém Veverka (hoboj) a Kateřina Englichová (harfa)**

úterý 23. dubna 2024, 19.00

Studio Švandova divadla**MARTIN HYBLER (1977)**

Lonely Self pro sólové housle, op. 41 (2018)

Iásón a Médeia mýtus pro hoboj a harfu, op. 50 (2021)

Propojovačka pro klavírní trio, op. 37 (2014)

Zemská přitažlivost pro sólový klarinet (2002)

DaDaDa DiDiDi Dialog DüDüDü dialog pro dvě smyčcová tria, op. 53 (2022)

Baroque unlimited pro hoboj a jazz trio (2021)

Gentlemen's return pro hoboj a jazz trio (2022)

Účinkují: členové orchestru PKF — Prague Philharmonia a jejich hosté

400 | 300 Kč (senioři 65+) | 100 Kč (studenti a děti do 15 let)

Martin Hybler absolvoval skladbu na Pražské konzervatoři (prof. Bohuslav Řehoř), současně se věnoval též studiu dirigování u Miroslava Košlera a Miriam Němcové. V roce 1999—2009 pokračoval ve studiu skladby na Akademii múzických umění v Praze v kompoziční třídě Václava Riedlbaucha a Ivana Kurze. Během studií na HAMU obohatil své vzdělání na stáži na Hochschule für Musik und Theater v Hamburku a mezinárodních kompozičních kurzech ISA v rakouském Müzzuschlagu. Je autorem mnoha opusů současné hudby, zahrnujících tvorbu pro sólové nástroje, komorní soubory až po velká symfonická díla. Pro svou stylovou všestrannost a melodický cit je též vyhledávaným aranžérem. Upravuje a instrumentuje skladby starých mistrů i populární hudbu a jazz (Miro Žbirka Symfonic album, nebo např. velké orchestrální suity: Tři oříšky pro Popelku, Drácula, Noc na Karlštejně Karla Svobody). Na tomto koncertě vystoupí jako hudební skladatel a klavírista, spolu s významnými hosty večera — **Kateřinou Englichovou a Vilémem Veverkou.**

S6 DVACET LET CYKLU S – SOUČASNÝ PRAŽSKÝ HUDEBNÍ KOKTEJL**Petr Wajsar – Jan Kučera – Miloš Orson Štědroň – Martin Hybler**

úterý 18. června 2024, 19.00

Studio Švandova divadla

Účinkují: členové orchestru PKF — Prague Philharmonia a jejich hosté

NA PROGRAMU ZAZNÍ VÝJIMEČNÉ A NEVŠEDNÍ TITULY, VÁŽNÉ I NEVÁŽNÉ, OD KVARTETA SKLADATELŮ HISTORICKY SPOJENÝCH S CYKLEM S.

PKF — Prague Philharmonia (dříve Pražská komorní filharmonie) byla prvním orchestrem v Praze, který mezi své abonentní cykly tehdy odvážně zařadil cyklus zaměřený na soudobou hudbu s původním názvem Krása dneška. Od sezony 2004/2005, kdy se tak stalo, vystřídal několik míst, kde se koncerty konaly. Prvním z nich, kde celý cyklus odstartoval,

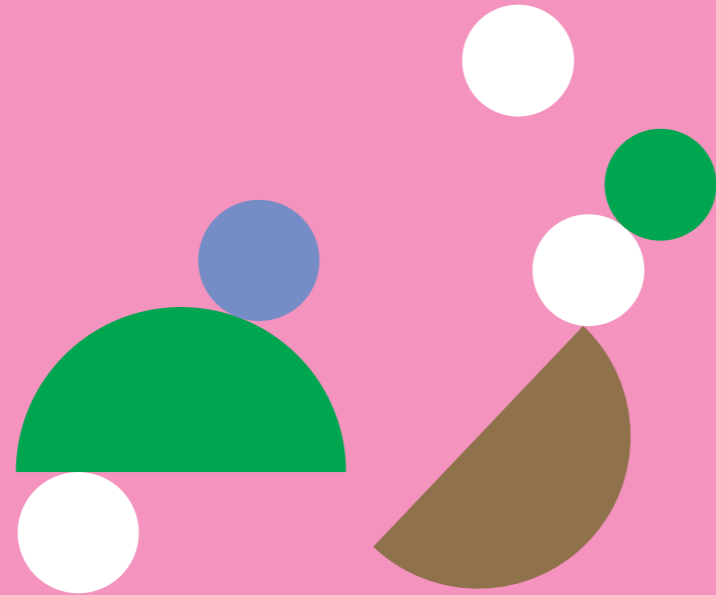
400 | 300 Kč (senioři 65+) | 100 Kč (studenti a děti do 15 let)

bylo Švandovo divadlo na Smíchově. Poté se druhou zastávkou stal sál Pražské konzervatoře a v posledních letech našel zásadní zázemí v pražském Divadle NoD.

V rámci 30. sezony orchestru a s nastupující 20. sezonou cyklu S jsme se rozhodli oslovit Švandovo divadlo a vrátit koncerty tohoto nevšedního cyklu zpět na původní místo, avšak do nového prostoru, konkrétně do Studia Švandova divadla.

Seriál šesti koncertů ve staronovém prostoru ukončíme velkým finále s podtitulem „Dvacet let cyklu S — Současný pražský hudební koktejl“. Pro tento výjimečný večer jsme oslovili čtyři hudební skladatele mladé generace, kteří během posledních sezon v cyklu S úspěšně účinkovali a jejichž skladby nezapomenutelně oživily původní dramaturgii tohoto cyklu. Věříme, že tomu bude i v tento večer, kterým letošní sezonu oslavně uzavřeme.

PKF DĚTEM



VZDĚLÁVACÍ PROGRAMY PRO DĚTI

Pěstovat lásku k hudbě lze už od malička.

PKF – Prague Philharmonia se velmi intenzivně angažuje v oblasti vzdělávání. Jako první orchestr v České republice začala pořádat koncerty pro děti a rodiče. Velké oblibě se těší také její koncerty pro školy. Edukační koncerty pro žáky MŠ a prvního stupně ZŠ jsou připravené přímo na míru malým školákům, kteří si mohou v komorní atmosféře lépe užít setkání s živým orchestrem. Pro studenty

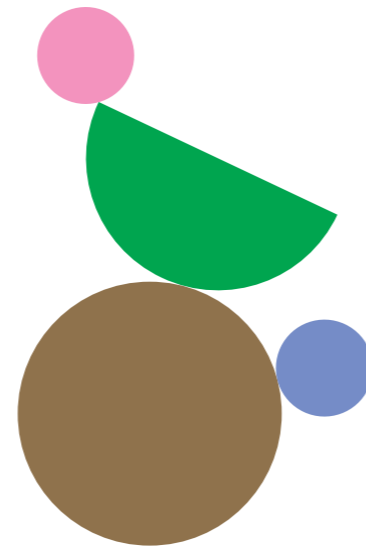
starších deseti let je určen formát Orchester ZOOM, kdy se žáci přímo účastní zkoušky orchestru. Díky tomu se mohou setkat s jednotlivými hudebníky a seznámit se s jejich nástroji. Celkový koncept vzdělávacích programů pro děti dotváří dětský klub Notička, který se snaží kreativní formou obohacovat dětské estetické cítění a rozšiřuje tak okruh vzdělávacích aktivit dětí ve volném čase.

KONCERTY PRO DĚTI A RODIČE V RUDOLFINU D/E



PARTNEŘI

čeps



Cesty hudby

V rámci cyklu KONCERTY PRO DĚTI V RUDOLFINU jsme i pro tuto sezonu připravili čtveřici zábavných koncertů pro děti i celou rodinu. Ukážeme si, že prostřednictvím hudby a naší fantazie dokážeme s přivřenýma očima procestovat odlehlé kouty světa i kaleidoskop barevných dálek vesmíru. A budeme-li pozorně naslouchat, dovede nás jasná stezka hudby až do srdce štěstí. V prvním koncertu zazní skladby evokující přírodní jevy, druhý koncert nás zavede do zemí Evropy a Ameriky, potom se na křídlech imaginace vydáme do světů jiných a nakonec si ověříme, jak hudba svým nezaměnitelným způsobem vede k radosti a životnímu smíření.

85

PKF – Prague Philharmonia
hrají, zpívají a tančí: Magdalena Borová
a Daniel Šváb
koncepce: Jiří Adámek Austerlitz
a Michaela Vyoralová
scénář a režie: Jiří Adámek Austerlitz
hudební dramaturgie: Michaela Vyoralová
výprava, kostýmy: Ivana Kanhäuserová

D/E



D1/E1 CESTOVÁNÍ PŘÍRODOU

neděle 8. října 2023, 10.00 a 12.00
Dvořákova síň Rudolfiny

D2/E2 CESTOVÁNÍ ZEMĚMI SVĚTA

neděle 17. prosince 2023, 10.00 a 12.00
Dvořákova síň Rudolfiny

D3/E3 CESTOVÁNÍ ZA JINÝMI SVĚTY

sobota 27. ledna 2024, 10.00 a 12.00
Dvořákova síň Rudolfiny

D4/E4 CESTOVÁNÍ ZA ŠTĚSTÍM

neděle 28. dubna 2024, 10.00 a 12.00
Dvořákova síň Rudolfiny

Koncerty pro děti od 5 let ve Dvořákově síni Rudolfiny od 10.00 (řada D) nebo 12.00 (řada E). Představení trvá přibližně 60 minut.

Cena abonmá (dospělý) 1 100 | 900 | 750 Kč

Cena abonmá (dítě do 15 let) 800 | 700 | 550 Kč

Cena jednotlivých vstupenek (dospělý) 400 | 300 | 250 Kč

Cena jednotlivých vstupenek (dítě) 300 | 250 | 200 Kč

D1/E1 CESTOVÁNÍ PŘÍRODOU

neděle 8. října 2023, 10.00 a 12.00

Dvořákova síň Rudolfiny

Hudba byla odjakživa spojená s prožíváním krásy a tajemství přírody. Hudební skladatelé opěvují východ a západ slunce, řeky, moře, hory i zpěv ptáků. Jak se o tom všem dá vyprávět hudbou? Právě, že velice různě, jak poznáme při poslechu pěti různých bouřek od pěti různých skladatelů.

ANTONIO VIVALDI

Čtvero ročních období, Léto

LUDWIG VAN BEETHOVEN

Symfonie č. 6 „Pastorální“

GIOACCHINO ROSSINI

Lazebník sevillský, Bouřka

EDVARD GRIEG

Peer Gynt suita č. 2,

III. Návrat Peera Gynta

(Bouře na moři)

JOHANN STRAUSS

Unter Donner und Blitz

FRANZ SCHUBERT

Zimní cesta

JOSEF SUK

Serenáda

BEDŘICH SMETANA

Vltava (z cyklu Má Vlast)

FELIX MENDELSSOHN

Hebridy

**D2/E2 CESTOVÁNÍ
ZEMĚMI SVĚTA**

neděle 17. prosince 2023, 10.00 a 12.00

Dvořákova síň Rudolfiny

Tentokrát nás naši průvodci zavedou do několika koutů světa. V každé zemi lidé jinak přemýšlejí, mají jiné nápady a také píšou jinou hudbu. Čeká nás Německo, Francie, Itálie, Maďarsko, Anglie, ale i daleká Amerika.

ZOLTÁN KODÁLY

Tance z Galanty

GEORGES BIZET

Suita z opery Carmen

MANUEL DE FALLA

Třírohý klobouk

PIETRO MASCAGNI

Intermezzo sinfonico z opery Sedlák kavalír

GEORGE GERSHWIN

Preludium

ALEXANDR BORODIN

Polovecké tance



D3/E3 CESTOVÁNÍ ZA JINÝMI SVĚTY

sobota 27. ledna 2024, 10.00 a 12.00
Dvořákova síň Rudolfiny

Odpoutejme se nohama od země a vzhůru do vesmíru! Čeká nás cesta do tajemných hlubin i zážitky v království fantazie. Kdoví, třeba také uslyšíme, jak zpívají andělé? Až se vrátíme zpátky do našeho života, najdeme útěchu ve vzpomínkách na jiné světy.

JOSEPH HAYDN

Stvoření

PETR ILJIČ ČAJKOVSKIJ

Preludium ze suity

Mozartiana

JOSEPH HAYDN

Symfonie č. 101 „Hodiny“

CAMILLE SAINT-SAËNS

Danse macabre

ANTONÍN DVOŘÁK

Symfonie č. 9

„Z Nového světa“

CHARLES IVES

Nezodpovězená otázka

MILOSLAV KABELÁČ

Mystérium času

D4/E4 CESTOVÁNÍ ZA ŠTĚSTÍM

neděle 28. dubna 2024, 10.00 a 12.00
Dvořákova síň Rudolfiny

Hudba může přinést pocit štěstí, někomu alespoň na chvíli, a hudebním skladatelům i na celý život. Zapátráme, co skladatele inspiruje ke skládání hudby: divoký tanec, ticho a samota, jízda vlakem nebo třeba zajímavé zvuky ulice?

LUDWIG VAN BEETHOVEN

Symfonie č. 3 Eroica

JOHANNES BRAHMS

Uherské tance

BÉLA BARTÓK

Rumunské tance

MODEST PETROVIČ MUSORGSKIJ

Obrázky z výstavy

JOSEF SUK

Pohádka

BOHUSLAV MARTINŮ

Špalíček H 214



KONCERTY PRO ŠKOLY



Městská část
Praha 8

& KD LÁDVÍ

PARTNEŘI

EDUKAČNÍ KONCERTY PRO ŽÁKY OD 5 DO 10 LET
Formát koncertů pro rodiny s dětmi přenesený z Rudolfiny do KD Ládví a upravený pro malé školáky. Komornější atmosféra sálu dovoluje ještě intenzivnější interakci s dětským publikem. Jako bonus dostávají děti tištěné programy s písničkami, omalovánkami a kvízy.

ŘÍJEN 2023: CESTOVÁNÍ PŘÍRODOU
čtvrtek 5. a pátek 6. října, 9.30 a 11.00

PROSINEC 2023: CESTOVÁNÍ ZEMĚMI SVĚTA
čtvrtek 14. a pátek 15. prosince, 9.30 a 11.00

LEDEN 2024: CESTOVÁNÍ ZA JINÝMI SVĚTY
čtvrtek 25. a pátek 26. ledna, 9.30 a 11.00

DUBEN 2024: CESTOVÁNÍ ZA ŠTĚSTÍM
čtvrtek 25. a pátek 26. dubna, 9.30 a 11.00

Maximální kapacita sálu je 250 osob.
Program: viz str. 87

93

MÍSTO KONÁNÍ: Kulturní dům Ládví,
Burešova 1661/2, Praha 8 (metro C, stanice Ládví)
Cena vstupenky: 100 Kč
Pedagogický doprovod zdarma

REZERVACE A INFORMACE

Jindřiška Pavlišová
T +420 601 141 887 • pavlisova@pkf.cz

Aktuální informace o edukačních programech ve školním roce 2023—2024 naleznete na www.pkf.cz/pkf-detem

EDUKAČNÍ PROGRAM „ORCHESTR ZOOM“

PRO ŽÁKY A STUDENTY 10+

Program je primárně určen žákům druhého stupně ZŠ, studentům 8letých gymnázií i středoškolákům. Kapacita pro jedno setkání je 22—30 studentů. Tento unikátní projekt zprostředkovává osobní kontakt studentů s hráči orchestru a aktivně zapojuje děti do dění v orchestru. Po úvodní teoretické části se žáci setkávají s jednotlivými hráči, mohou se na cokoliv zeptat nebo si zkusit zahrát na nástroj. Nakonec se zúčastní části zkoušky orchestru.

SETKÁNÍ 1

4. a 5. září 2023

SETKÁNÍ 2

10. listopadu 2023

SETKÁNÍ 3

1. prosince 2023

SETKÁNÍ 4

12. ledna 2024

SETKÁNÍ 5

13. a 14. června 2024

Časové rozpětí setkání 8.30—10.15

MÍSTO KONÁNÍ

Kulturní dům Ládví,
Burešova 1661/2, Praha 8 (metro C, stanice Ládví)
Cena vstupenky: 100 Kč
Pedagogický doprovod zdarma

REZERVACE A INFORMACE

Jindřiška Pavlišová
T +420 601 141 887 • pavlisova@pkf.cz

Aktuální informace o edukačních programech ve školním roce 2023—2024 naleznete na www.pkf.cz/orchestrzoom

DĚTSKÝ KLUB NOTIČKA

PRO DĚTI VE VĚKU 4—14 LET

Notička je nejstarším dětským hudebním klubem v Praze, který vznikl při PKF—Prague Philharmonia již v roce 2007. Organizuje vždy 5—6 víkendových setkání v kalendářním roce. Nově je také připravena notičková příprava určená dětem od 3 do 4 let, do které se mohou zapojit i rodiče.

Pečlivě vybraní lektori interaktivně a velmi citlivě spojují hudbu s ostatními uměleckými disciplínami, duchovními směry či věděním. Díky tomu vhodně rozvíjejí dětskou kreativitu a seznamují děti se světy, do kterých se v běžném životě nedostanou. V 2023 bude tématem roku opět cestování a poznávání různých kultur.

Cena členství pro 1 dítě: 2 500 Kč / rok / rok / osoba

Cena členství 2 sourozenci (10% sleva): 2 250 Kč / rok / osoba

Cena členství 3 a více sourozenců (20% sleva):

2 000 Kč / rok / osoba

Registrujte se do skupiny Notička na Facebooku PKF (www.facebook.com/groups/klub.noticka) a sledujte nabídky pro členy klubu, například vstup na generální zkoušky, výhodné rodinné vstupenky a mnoho dalšího.

TÉMA ROKU 2023

Cestujeme s Notičkou aneb Cesta za poznáním krás různých kultur II.

1. Setkání— 30. dubna 2023

Brazílie aneb Protančíme celý den

2. Setkání— 14. května 2023

Skotsko aneb Země dávných tajemství

3. Setkání— 28. května 2023

Indie aneb Země s tisíciletou tradicí

4. Setkání— 17. září 2023

Španělsko aneb Ve víru flamenca

5. Setkání— 24. září 2023

Česká republika aneb Co Čech, to muzikant

MÍSTA KONÁNÍ

Kulturní dům Ládví, Burešova 1661/2, Praha 8

Muzeum Antonína Dvořáka, Ke Karlovu 20, Praha 2

REZERVACE A INFORMACE

Hana Zaalová

T +420 732 712 750 • zaalova@pkf.cz

Aktuální informace o klubu Notička v kalendářním roce 2023 naleznete na www.pkf.cz/noticka

ORCHESTRÁLNÍ AKADEMIE



PROJEKT JE REALIZOVÁN ZA FINANČNÍ SPOLUÚČASTI EU
PROSTŘEDNICTVÍM NÁRODNÍHO PLÁNU OBNOVY A MK ČR.

PARTNER ORCHESTRÁLNÍ AKADEMIE

V roce 2023 zahajujeme již šestnáctý ročník oblíbeného projektu **Orchestrální akademie PKF — Prague Philharmonia**, který vznikl jako vůbec první projekt tohoto typu v České republice. Orchester PKF každý rok přivítá do své rodiny 15 mladých talentovaných hudebníků. Ti zde pod vedením hráčů PKF získávají mnohdy své první zkušenosti v profesionálním orchestru. Hráči PKF studentům poskytují kvalitní orchestrální praxi a s entuziasmem jim předávají základy filozofie hry PKF: preciznost, smysl pro souhru a detail, uměleckou pokoru, přátelství a respekt.

Členové Orchestrální akademie se hned od počátku zapojují do veškerých uměleckých projektů PKF. Získávají zkušenosti nejen v rámci orchestrálních koncertů, ale podílejí se i na nahrávacích projektech, na Komorním cyklu (K) i na Cyklu soudobé hudby (S). Mnozí také s PKF v rámci jejích zahraničních angažmá procestovali Evropu, Asii nebo Severní Ameriku.

S obrovským zájmem se setkal hned první ročník Orchestrální akademie, a později v roce 2009 se několik jejích členů zúčastnilo unikátního projektu YouTube Symphony Orchestra. Dva z nich — Jakub Fišer a Ondřej Martinovský — vystoupili pod vedením dirigenta M. Tilsona Thomase společně s dalšími devadesáti vybranými hudebníky z celého světa v newyorské Carnegie Hall.

Studenti Orchestrální akademie PKF jsou pro orchestr novým přílivem energie a zárukou, že PKF zůstane symbolem mládeže a nadšení pro hudbu.

ELIŠKA BOŠKOVÁ (FLÉTNÁ) ČLENKA ORCHESTRÁLNÍ AKADEMIE

„Je fantastické, když si part, který cvičíte jako blázen doma v pokoji, můžete zahrát ve skutečném orchestru! A ještě skvělejší je, že v naší flétnové skupině nás kluci nechávají hrát na postu první i druhé flétny a také na pikolu, takže za rok v akademii jsem se naučila být neuvěřitelně flexibilní, protože jsem pokaždé musela hrát něco trochu jiného a mohla si vyzkoušet, jak se hraje na jakékoliv pozici. To byl pro mne myslím největší přínos. A důvěra. Zahrát si první flétnu nebo důležité pikolové sólo v super orchestru, to je obrovská důvěra, kterou mi PKF dala, a já jsem za ni strašně vděčná,“ popisuje Eliška a doplňuje, „hrát v orchestru je hodně jiné než sólově. Musíte mnohem více poslouchat, přizpůsobit se barvám ostatních nástrojů, intonaci, nelze si zvolit vlastní tempo...“

KOORDINÁTORKA ORCHESTRÁLNÍ AKADEMIE PKF

Eva Sopková
T +420 222 200 421 • sopkova@pkf.cz



PŘÁTELÉ PéKáeF

PŘÁTELÉ ORCHESTRU
PKF — PRAGUE PHILHARMONIA

KDO JSME?

Přátelé orchestru PKF — Prague Philharmonia, kteří se rozhodli toto výjimečné hudební těleso podpořit finančním darem. Přijďte mezi nás a sledujte projekty orchestru od začátku až do chvíle jejich realizace.

Staňte se mecenášem PKF — Prague Philharmonia. Podpoříte tak úsilí tohoto jedinečného hudebního tělesa vytrvat ve svém poslání.

KONTAKT

Martina Sermain
T +420 734 579 333 • sermain@pkf.cz
www.pkf.cz/pratele-pkf

DAR

je možné poskytnout jednoduše převodem na účet č. 123-1299860287/0100 nebo hotově v kanceláři PKF — Prague Philharmonia, Burešova 1661/2, Praha 8 Ládví (po předchozí domluvě).

EMMANUEL VILLAUME, HUDEBNÍ ŘEDITEL A ŠÉFDIRIGENT

„Jsme orchestrem menšího typu, jehož znaky jsou virtuosita, absence jakékoliv hudební rutiny a snaha neustále hledat nové cesty. Otevíráme lidem dveře do světa špičkových umělců způsobem, který je nezastrašuje, ale naopak nabíjí energií. Reprezentujeme to nejlepší z českého interpretačního umění a v zahraničí jsme respektovaným a pořadateli žádaným nositelem české hudební tradice. Pracuji s hudebními tělesy po celém světě, ale takové zaujetí, takovou oddanost hudbě, jakou cítím z hráčů PKF, nenajdete nikde jinde na světě.“

JAKÝ JE VÁŠ NEJVĚTŠÍ HUDEBNÍ ZÁŽITEK S PKF — PRAGUE PHILHARMONIA A V ČEM BYL PRO VÁS VÝJIMEČNÝ?

LADISLAV CHVÁTAL MECENÁŠ

„Jedinečným zážitkem pro mne byl Inaugurační koncert u příležitosti francouzského předsednictví v Radě Evropské unie konaný v rámci orchestrálního cyklu PKF — Prague Philharmonia. Ve Smetanově síni Obecního domu zaznělo Bolero Maurice Ravela. Jednotlivé dechové nástroje, které si předávají poutavou melodii, která postupně graduje do famózního závěru, nás utvrdily v tom, jak výteční hráči — sólisté — v orchestru působí. A kdo jiný rozumí lépe francouzské hudbě než sám šéfdirigent orchestru PKF, Emmanuel Villaume.“

FRANTIŠEK DOSTÁLEK MECENÁŠ

„Velmi se mi líbil pestrý zahajovací koncert PKF 7. září 2022 s díly Wolfganga Amadea Mozarta a krásnou francouzskou hudbou. Písňový cyklus Šeherezáda od Maurice Ravela byl úžasně proveden sopranistkou Ailyn Pérez, se kterou jsem měl možnost po koncertě mluvit. Bavili jsme se také o její budoucnosti, načež mi Ailyn tlumeně zazpívala velký kus slavné ‚měsíční‘ árie.“

Lepší závěr večera jsem si nemohl přát. Právě možnost komunikovat s hudebníky a interprety je to, co na koncertech PKF velmi oceňuji.“

MILOSLAV VYHNAL MECENÁŠ

„Jedním z mých největších zážitků byl francouzský večer, který proběhl v Obecním domě 2. února roku 2022. Večer složený z děl George Bizeta, Clauda Debussyho a Bohuslava Martinů vyvrcholil jednou z nejoblíbenějších skladeb klasické hudby vůbec, Bolerem Maurice Ravela. Gradace skladby a nasazení muzikantů, kteří si předávají jednotlivá sóla, ukázala, proč orchestr PKF — Prague Philharmonia patří k absolutní špičce.“

KARLA LAŽANSKÁ MECENÁŠKA

„V poslední době jsou mým největším zážitkem komorní večery, které probíhají v rámci Komorního cyklu PKF — Prague Philharmonia v úžasném prostředí Barokního refektáře Profesního domu MFF UK. Už samotné místo dodává koncertům nádhernou sváteční atmosféru. Komorní cyklus je připravovaný pečlivě, s láskou k hudbě a s cílem udělat posluchačům radost. Každý koncert je milým překvapením pro návštěvníky a průvodní slovo paní Sermain nás neznalé vtáhne do každého uváděného díla. Letošní ročník 2022/2023 mi udělaly radost všechny koncerty, každý z nich vytvořil krásnou atmosféru. Zejména jsem byla mile překvapena koncertem Abo K4 5. prosince“

2022. V životě jsem neslyšela hrát skladby na dva kontrabasy za doprovodu klavíru. Byl to nový a nezapomenutelný zážitek. Komorní cyklus to jsou hudební sváteční večery, na které budete vzpomínat. A já za ně ze srdce děkuji!“

HANA PAVLIŠTOVÁ DÁRCE

„Letní hudební zážitky vyhledávám na festivalech v Českém Krumlově a v Litomyšli. Pokud se na svých cestách potkám i s mou PKFkou, je to radost o to větší! Naše PKF — Prague Philharmonia je také vyhledávaným doprovodným orchestrem světových hvězd. Není tedy divu, že vloni na festivalu v Litomyšli byl tím pravým partnerem pro barytonistu Erwina Schrotta, který je už řadu let ozdobou světových operních scén. Tento koncert je pro mne tím z řady nezapomenutelných. Erwin Schrott si nás zcela podmanil, dokonce jsme si s ním i zazpívali refrén písně od Osvalda Farrese Quizás, quizás..., který v podání publika rozezněl celé zámecké nádvoří. Byl to úžasný koncert, který se vydařil na jedničku i díky skvělému doprovodu PKFky.“

RADOMÍRA SEDLÁKOVÁ FANOUŠEK

„Pro mne je každý koncert výjimečný. Nepamatuji si, že bych měla s PKF zážitek menší než největší. Má-li však jít o poslední dobu, tak pro mne byly opravdovým překvapením Symfonické“

variace Viktora Kalabise, které zazněly s PKF v Rudolfinu 15. ledna 2023 pod taktovkou šéfdirigenta Emmanuela Villauma. Přiznám se, že jsem se toho trochu bála. Kalabis nikdy nepatřil ke skladatelům, které bych vyhledávala — ale nakonec mne zaujal a hodně se mi líbil. A teď mohu přemítat o tom, jestli jsem do jeho hudby konečně dozrála, nebo jestli za to může způsob, jakým ho PKF pojala. Asi se sešlo obojí dohromady. Každopádně jsem za to moc vděčná. ...A kdybych měla vzpomenout na skutečně největší zážitek, který ve mně zůstal i po letech, tak je to provedení Beethovenovy Páté symfonie pod vedením Jiřího Bělohlávka. To bylo doslova nadpozemské.“



STAŇTE SE DOBROVOLNÍKEM PKF – PRAGUE PHILHARMONIA

JAK NÁM MŮŽETE POMOCI?

→ Pomozte nám s propagací PKF — Prague Philharmonia. Hledáme dobrovolníky, kteří by nám pomáhali budovat a starat se o distribuční síť našich propagačních materiálů. Stačí je vzít třeba do vašeho zaměstnání.

→ Doporučte koncerty PKF — Prague Philharmonia svým přátelům nebo kolegům z práce.

→ Bavilo by vás vypomoci nám na pár hodin v týdnu v kanceláři?

→ Sdílejte naše příspěvky na vašich sociálních profilech.

→ Zapojte se do týmu lidí, kteří budují novou image PKF — Prague Philharmonia!

→ Přijďte nám pomoci přímo na koncert, ať už do Rudolfiny, kde probíhá orchestrální řada A, Profesního domu, kde pořádáme řadu komorních koncertů K, či na koncerty soudobé hudby řady S ve Studiu Švandova divadla.

→ Žijete nebo pracujete v nějakém netradičním, zajímavém prostoru? Staňte se jednou v roce hostiteli našich klubových setkání, besed, komorních koncertů či privátních setkání s umělci.

**POMOCI SE MŮŽE I JINAK NEŽ PENĚŽI!
DĚKUJEME!**

KONTAKT

Martina Sermain
T +420 734 579 333 • sermain@pkf.cz
www.pkf.cz/dobrovolnik-pkf

PRODEJ VSTUPENEK A ABONMÁ

Veškeré informace o nákupu a ceně abonmá, jednotlivých vstupenek a hromadných objednávkách jsou k dispozici na www.pkf.cz.

ZAHÁJENÍ PRODEJE ABONMÁ 2023—2024

čtvrtek 13. 4. v 10.00 hod.

ZAHÁJENÍ PRODEJE JEDNOTLIVÝCH VSTUPENEK A DÁRKOVÝCH POUKAZŮ PRO SEZONU 2023—2024

čtvrtek 18. 5. v 10.00 hod.

OBNOVENÍ, REZERVACE A PRODEJ ABONMÁ

— on-line na www.pkf.cz
 — telefonicky na čísle +420 461 049 232 (denně kromě svátků od 9.00 do 22.00 hod.)
 — e-mailem na adrese info@enigoo.cz
 — osobně v pokladně PKF—Prague Philharmonia (platba hotově nebo kartou)

Abonentům sezony 2023—2024 je předplatné automaticky rezervováno do 17. 5. 2023. Nepotvrzená abonmá budou 18. 5. 2023 uvolněna do prodeje.

PRODEJ JEDNOTLIVÝCH VSTUPENEK

— on-line na www.pkf.cz
 — v pokladně PKF—Prague Philharmonia (platba hotově nebo kartou)
 — zbylé vstupenky jsou k dispozici v místě konání koncertu vždy hodinu před jeho začátkem

CHCETE VĚDĚT VÍCE?**KONTAKTUJTE NÁS**

v pracovních dnech od 10.00 do 17.00 hodin:
 T +420 224 267 644 • e-mail: pkf@pkf.cz
www.pkf.cz

POKLADNA**PKF—PRAGUE PHILHARMONIA**

Kulturní dům Ládví,
 Burešova 1661/2, Praha 8
 Metro C Ládví (10 minut z centra, výstup přímo u KD Ládví)
 Tram 10 | Bus 152, 166, 177, 348
 T +420 224 267 644 • vstupenky@pkf.cz

OTEVÍRACÍ DOBA POKLADNY:

po 9.30—17.00
 st 9.30—17.00
 čt 9.30—17.00

LETNÍ PŘESTÁVKA:

10. 7.—18. 8. 2023 (on-line prodej nepřerušen)

INFORMACE O PROGRAMU, ZÁKAZNICKÁ PODPORA A HROMADNÉ OBJEDNÁVKY (NAD 10 OSOB)

po—pá 10.00 do 17.00 (kromě svátků)
 T +420 224 267 644

ABONMÁ

Sleva až 45 % oproti ceně jednotlivých vstupenek plus sleva ve výši 15 % na nákup dalších jednotlivých vstupenek na koncerty z cyklů A, K, S a D/E. Speciální cena abonmá pro seniory 65+ na cykly A, K a S.

ABONMÁ ISIC/ITIC | SLEVA ISIC/ITIC

Držitelé karet ISIC/ITIC mohou zakoupit speciální ISIC/ITIC abonmá v ceně 590 Kč / 1 200 Kč na **Cyklus soudobé hudby S**. Průkazy ISIC/ITIC opravňují držitele rovněž k zakoupení jednotlivých vstupenek za 100 Kč / 200 Kč na koncerty cyklu A, a sice na sedadla od III. kategorie. Při vstupu do sálu můžete být vyzváni k předložení platného dokladu. Na jednu kartu ISIC/ITIC lze uplatnit slevu na jednu vstupenku na daný koncert orchestrálního cyklu A a na jedno abonmá ISIC/ITIC cyklu soudobé hudby S.

SLEVA NA NÁKUP ABONMÁ CYKLU A

Při nákupu abonmá cyklu D/E (rodič a minimálně jedno dítě) 10% sleva na nákup abonmá cyklu A.

SLEVA STUDENT

Vstupenka za 100 Kč pro studenty do 26 let na řadu **K a S** (nejen držitelé průkazu ISIC, ale též ostatních studentských nebo žákovských průkazů). Slevu lze uplatnit on-line, telefonicky, osobně nebo e-mailem.

SLEVA ZTP A ZTP-P

Držitelé průkazů ZTP (1 osoba) a ZTP-P (1 osoba a 1 doprovod) obdrží 50% slevu na všechny koncerty sezony.

SLEVA DÍTĚ

Pro děti mladší 15 let jsou k dispozici vstupenky za 100 Kč na koncerty cyklu **A, K a S**. Slevu lze uplatnit on-line a platí na vstupenky všech kategorií. V dětské řadě D/E je k dispozici dětské abonmá a dětská vstupenka za snížené vstupné.

VSTUPENKA JAKO DÁREK

Chcete-li vytisknout vstupenku jako dárek bez uvedení ceny, zvolte při on-line nákupu ve výběru slev „**slevu Dar**“.

VŠEOBECNÉ INFORMACE

- Poskytované slevy nelze slučovat.
- Zakoupené vstupenky nelze vyměňovat nebo vracet. K vrácení vstupného dojde pouze v případě zrušení koncertu bez náhrady.
- Za ztracené vstupenky nelze poskytnout náhradu, vyjma abonentních vstupenek.
- Pořadatel neodpovídá za vstupenky zakoupené mimo oficiální prodejní místa PKF — Prague Philharmonia.
- Pořadatel požaduje při vstupu do sálu předložení dokladu, na jehož základě byla sleva poskytnuta.
- **V případě příchodu po zahájení koncertu ztrácí návštěvník v zájmu zajištění nerušeného zážitku nárok na své místo v sále a bude uveden na dostupná volná místa pořadatelem, a to výhradně o přestávkách či při potlesku. Děkujeme za pochopení.**
- Změny v programech a účinkujících jsou vyhrazeny a neopravňují k vrácení vstupného. Veškeré změny jsou zveřejňovány na www.pkf.cz.

- Fotografování, pořizování audio a videozáznamů, používání mobilních telefonů a jiných elektronických zařízení během koncertu je zakázáno.
- Podrobné znění Obchodních podmínek naleznete na www.pkf.cz.

NAKUPUJTE POHODLNĚ ON-LINE!

- On-line můžete zakoupit jak klasické abonmá, tak jednotlivé vstupenky. Kombinaci abonmá, KOMBI abo a jednotlivých vstupenek v rámci jednoho nákupu lze provést pouze telefonicky na čísle +420 461 049 232, nebo e-mailem info@enigoo.cz.
- Odkaz na nákup abonmá naleznete v sekci **Koncerty a vstupenky → Abonmá 2023—2024**. Odkaz na nákup jednotlivých vstupenek najdete v detailu každého koncertu nebo v sekci **Koncerty a vstupenky → Kalendář a prodej vstupenek**.
- Klikněte na tlačítko **Koupit vstupenku** nebo na tlačítko **Koupit abonmá**. Dle typu sálu se vám zobrazí buďto číslovaný, nebo nečíslovaný sál.
- U číslovaných sálů se vám po najetí myší na sedadlo zobrazí lokace a cena. U nečíslovaných sálů vyberete mezi klasickou a donátorskou vstupenkou, zvolíte cenu a počet vstupenek. Vstupenky se automaticky vloží do košíku. Na nákup dalšího koncertu se poté dostanete skrze odkaz **Vybrat další**

události, kdy celý proces zopakujete.

- Máte-li v košíku všechny požadované vstupenky a nastavené slevy, potvrďte souhlas s obchodními podmínkami, vyberte si způsob doručení vstupenky a způsob úhrady. Systém je automaticky nastaven na eVstupenku a platbu kartou on-line. Klikněte na tlačítko **Zaplatit online**.
- Poté budete přesměrováni na platební bránu nebo na dokončení objednávky. Potvrzení objednávky obdržíte na zadanou e-mailovou adresu, stejně tak termín platnosti rezervace a kopii faktury, pokud jste zvolili způsob platby převodem nebo hotově.
- UPOZORNĚNÍ**
- eVstupenku lze zakoupit nejpozději 5 minut před začátkem koncertu. Podmínkou je platba kartou on-line. Poté lze vstupenku zakoupit již jen v pokladně v místě konání koncertu.
- Vstupenku s platbou bankovním převodem lze zakoupit nejpozději 5 dní před termínem konání koncertu.

ADRESY**KONCERTNÍCH SÁLŮ**

RUDOLFINUM

Alšovo nábřeží 12, Praha 1

LOBKOWICZKÝ PALÁC

Pražský hrad, Jiřská 3, Praha 1

PROFESNÍ DŮM MFF UK *

Malostranské nám. 2/25, Praha 1

STUDIO ŠVANDOVA DIVADLA

Štefánikova 57, Praha 5

KULTURNÍ DŮM LÁDVÍ *

Burešova 1661/2, Praha 8

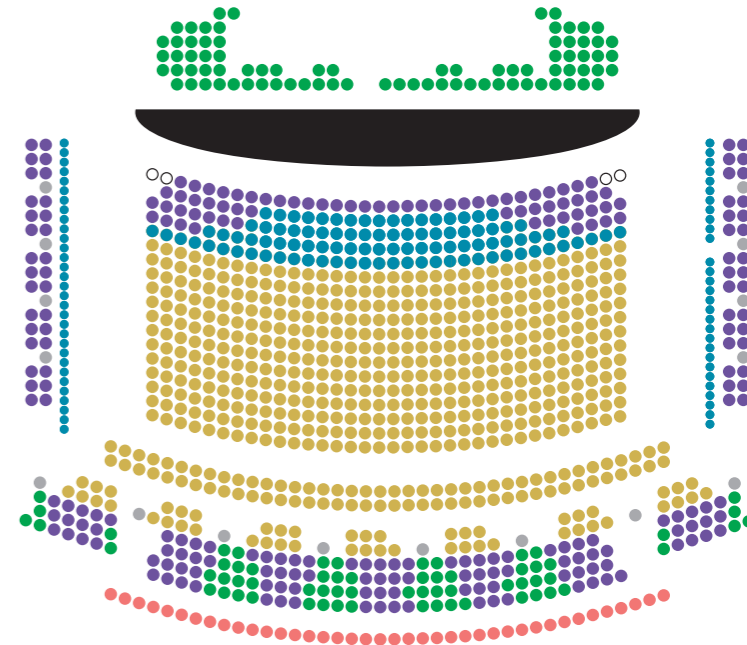
* nečíslovaný sál

ABONMÁ ↓	KATEGORIE →	I.	II.	III.	IV.
A ORCHESTRÁLNÍ CYKLUS (9 koncertů) základní senioři 65+		5 500	4 800	4 100	3 000
		5 000	4 300	3 800	2 700
L PKF — LOBKOWICZ ABONMÁ (4 koncerty) donátorské		28 000			
K KOMORNÍ CYKLUS (10 koncertů) základní senioři 65+		3 000			
		2 300			
S CYKLUS SOUDOBE HUDBY (6 koncertů) základní senioři 65+		1 500			
		1 000			
D/E KONCERTY PRO DĚTI (4 koncerty) dospělý dítě		1 100	900	750	
		800	700	550	

RUDOLFINUM, DVOŘÁKOVA SÍŇ
www.rudolfinum.cz

ORCHESTRÁLNÍ CYKLUS A

- 1. kategorie
- 2. kategorie
- 3. kategorie
- 4. kategorie (místa se zhoršeným výhledem a empora)
- stání





Hlavní město Praha přispívá v roce 2023 na činnost
PKF — Prague Philharmonia částkou 11 mil. Kč.

GENERÁLNÍ PARTNER

HLAVNÍ PARTNER

GENERÁLNÍ MEDIÁLNÍ PARTNER

HLAVNÍ MEDIÁLNÍ PARTNER

PATRON

ZAJIŠTĚNÍ PRÁVNÍCH SLUŽEB

PARTNEŘI



MINISTERSTVO
KULTURY



KB



HOSPODÁŘSKÉ NOVINY



Becker
Becker & Poliakoff



CENTRÁLNÍ DEPOZITÁŘ
CENNÝCH PAPIRŮ



A

PARTNER
ORCHESTRÁLNÍHO CYKLU

KONCERTY A1, A3 A A4 JSOU REALIZOVÁNY ZA FINANČNÍ SPOLUÚČASTI EU
PROSTŘEDNICTVÍM NÁRODNÍHO PLÁNU OBNOVY A MK ČR.

AD-VENTURES INVEST
ALONGSIDE NEXT GENERATION

**L**

MECENÁŠI PKF—LOBKOWICZ ABONMÁ 2023

JULIUS PRÜGER
MILAN POPILKA

VE SPOLUPRÁCI



MEDIÁLNÍ PARTNER

euro

DESIGN PARTNER



114

K

OPORA KOMORNÍHO CYKLU

Becker
Becker & Poliakoff

PARTNER



VE SPOLUPRÁCI



Speciální poděkování patří panu Ing. Ondřeji Žižkovi.

S

S PODPOROU



PODPOROVATELÉ CYKLU S
LIBOR A VERONIKA WINKLEROVI

D/E

S PODPOROU



UMĚLEČTÍ PARTNEŘI



Pražský
filharmonický
sbor

PARTNEŘI



Městská část
Praha 8

MEDIÁLNÍ PARTNER



Nachtigall Artists

115

MEDIÁLNÍ PARTNEŘI



PKF — PRAGUE PHILHARMONIA JE ČLEMEM
FRANCOUZSKO-ČESKÉ OBCHODNÍ KOMORY

OFICIÁLNÍ DOPRAVCE

VE SPOLUPRÁCI

ŘÍDÍCÍ ORGÁNY PKF — PRAGUE PHILHARMONIA

ROBERT SCHÖNFELD

zakladatel

PROF. JIŘÍ BĚLOHLÁVEK (1946—2017)

čestný zakladatel

ČLENOVÉ SPRÁVNÍ RADY

MARTIN KLIMPL

předseda

ILJA ŠMÍD

JANA ZBORTKOVÁ

DANA BÉROVÁ

LIBOR KUDLÁČEK

MARTIN VRECION

ČLENOVÉ DOZORČÍ RADY

ROBERT SCHÖNFELD

předseda

JEAN-FRANÇOIS EHRlich

LIBOR WINKLER

ORCHESTRÁLNÍ RADA

PKF — PRAGUE PHILHARMONIA

MICHAL SEDLÁČEK

MARTA HAJŠMANOVÁ

JINDŘICH PAVLIŠ

JIŘÍ ŠEVČÍK

STANISLAV SVOBODA

ROMANA ŠPAČKOVÁ

SVATOPLUK ZAAL

UMĚLECKÁ RADA

PKF — PRAGUE PHILHARMONIA

MICHAL SEDLÁČEK

JINDŘICH PAVLIŠ

LUKÁŠ POSPÍŠIL

ROMANA ŠPAČKOVÁ

ŘÍDÍCÍ ORGÁNY NADACE PKF

SPRÁVNÍ RADA

ONDŘEJ ŽIŽKA

předseda

JAN FIŠER

MIROSLAV STŘELÁK

DOZORČÍ RADA

PETR KŠÁDA

MARTIN TŮMA

MICHAL VÍŠEK



MANAGEMENT
PKF — PRAGUE PHILHARMONIA

KATEŘINA KALISTOVÁ

ředitelka

DANA SYROVÁ

ředitelka PKF — LOBKOWICZ abonmá

GABRIELA HÜBLOVÁ

vedoucí kanceláře managementu

SARAH GRÁFOVÁ

manažerka orchestru

KAMILA UHERKOVÁ

produkce

HANA DOHNÁLKOVÁ

vedoucí hudebního archivu •

dramaturgyně Cyklu soudobé hudby S

EVA SOPKOVÁ

hudební archiv • tajemnice

Orchestrální akademie

JINDŘIŠKA PAVLIŠOVÁ

PR & marketing

MARTINA SERMAIN

dramaturgyně Komorního cyklu K •

Přátelé PéKáeF • tajemnice Nadace PKF

VLADIMÍRA BRYCHOVÁ

produkce

NAĎA STRAKOVÁ

péče o dárce

FILIP ROŽÁNEK

webmaster

SVATOPLUK ZAAL

inspektor orchestru •

vedoucí Orchestrální akademie

ROBERT SÍTEK

technik orchestru

HANA ZAALOVÁ

koordinátorka Dětského

klubu Notička

POŘADATEL

PKF — Prague Philharmonia, o.p.s.

Kulturní dům Ládví, Burešova 1661/2, 182 00 Praha 8

T +420 224 267 644 • info@pkf.cz • www.pkf.cz

GRAFICKÝ NÁVRH A DTP © Kateřina Šuterová

(katkasuterovaaa@gmail.com, www.suteroa.com)

FOTOGRAFIE © Ivan Malý, Milan Mošna, Petr Chodura, Václav Hodina, Hana Görlichová, Marco Borggreve, Michael Tomeš

PÍSMO OE Display © Kristína Jandová (www.kristinajandova.com)

PŘEKLAD © Vladimíra Šefranka Žáková

UZÁVĚRKA 17. 3. 2023, 1. vydání. Neprodejný výtisk.

Změna programu a účinkujících vyhrazena.

PKF— Prague Philharmonia, o.p.s.
Kulturní dům Ládvi, Burešova 1661/2, 182 00 Praha 8
T +420 224 267 644 • info@pkf.cz • www.pkf.cz

Facebook: @praguephil
Instagram: @praguephil
Twitter: @praguephil
Youtube: PraguePhilharmonia



KALENDÁŘ SEZONY 2023•2024

2023

DUBEN

L1	ÚT 25. 4. 2023, 19.00 Lobkoviczký palác	MOZART. MOUSSA Andrew von Oeyen — <i>klavír, dirigent</i>	Donátorská vstupenka: 10 000
-----------	--	---	------------------------------

L2	ST 14. 6. 2023, 19.00 Lobkoviczký palác	RAVEL. DEBUSSY. BEETHOVEN Emmanuel Villaume — <i>dirigent Emmanuel Ceysson — harfa</i>	Donátorská vstupenka: 10 000
-----------	--	--	------------------------------

ZÁŘÍ

A1	ST 6. 9. 2023, 19.30 Dvořákova síň Rudolfiny	SUK. DVOŘÁK Emmanuel Villaume — <i>dirigent Jan Vogler — violoncello</i>	1 300 900 700 500 (SL/E) 200 (ST)
-----------	---	--	---

L3	PO 11. 9. 2023, 19.00 Lobkoviczký palác	ROTA. VILLA-LOBOS. PIAZZOLLA Alexandra Tirsu — <i>housle Michal Sedláček — umělecký vedoucí</i>	Donátorská vstupenka: 10 000
-----------	--	---	------------------------------

K1	PO 25. 9. 2023, 19.30 Profesní dům MFF UK	DVOŘÁK. HAAS. JANÁČEK BELFIATO QUINTET Oto Reiprich — <i>flétna Jan Souček — hoboj Jiří Javůrek — klarinet Jan Hudeček — fagot Kateřina Javůrková — lesní roh Host: Petr Nekoranec — tenor</i>	500 400 (senioři 65+) 100 (studenti a děti do 15 let)
-----------	--	--	--

ŘÍJEN

A2	NE 1. 10. 2023, 19.30 Dvořákova síň Rudolfiny	SCHUBERT. MOZART. DVOŘÁK. VOŘÍŠEK Christoph-Mathias Mueller — <i>dirigent</i>	900 760 580 300 (SL/E) 150 (ST)
-----------	--	---	---

D1/E1	NE 8. 10. 2023, 10.00 a 12.00 Dvořákova síň Rudolfiny	CESTOVÁNÍ PŘÍRODOU členové orchestru PKF — Prague Philharmonia	400 300 250 (dospělý) 300 250 200 (děti do 15 let)
--------------	--	--	---

K2	PO 16. 10. 2023, 19.30 Profesní dům MFF UK	ZELENKA. REICHENAUER TRIO BDF Vladislav Borovka — <i>hoboj Tomáš Františ — fagot Olga Dlabáčová — cembalo Hosté: Jan Fišer — housle Václav Petr — violoncello Barbora Trnčíková — hoboj</i>	450 350 (senioři 65+) 100 (studenti a děti do 15 let)
-----------	---	---	--

S1	ÚT 24. 10. 2023, 19.00 Studio Švandova divadla	MICHAL RATAJ (1975) — MEZI ŽÁNRY členové orchestru PKF — Prague Philharmonia a jejich hosté	400 300 (senioři 65+) 100 (studenti a děti do 15 let)
-----------	---	---	--

L4	ÚT 31. 10. 2023, 19.00 Lobkoviczký palác	MOZART. HÄNDEL Matthew Newlin — <i>tenor Michal Sedláček — umělecký vedoucí</i>	Donátorská vstupenka: 10 000
-----------	---	---	------------------------------

LISTOPAD

A3	NE 12. 11. 2023, 19.30 Dvořákova síň Rudolfiny	RODIN. SZYMANOWSKI. BEETHOVEN Mykola Diadiura — <i>dirigent Vadim Gluzman — housle</i>	1 300 900 700 500 (SL/E) 200 (ST)
-----------	---	--	---

K3	PO 27. 11. 2023, 19.30 Profesní dům MFF UK	KUBELÍK. SUK. VEIT SEDLÁČKOVO KVARTETO Michal Sedláček — <i>první housle (koncertní mistr) Jan Maceček — druhé housle Tomáš Krejbič — viola Matěj Štěpánek — violoncello Host: Jakub Fišer — viola</i>	450 350 (senioři 65+) 100 (studenti a děti do 15 let)
-----------	---	--	--

PROSINEC

A4	NE 3. 12. 2023, 19.30 Dvořákova síň Rudolfiny	KREJČÍ. HUMMEL. VEIT. MENDELSSOHN-BARTHOLDY Emmanuel Villaume — <i>dirigent Lucienne Renaudin Vary — trubka</i>	1 300 900 700 500 (SL/E) 200 (ST)
-----------	--	---	---

S2	ÚT 12. 12. 2023, 19.00 Studio Švandova divadla	HANUŠ BARTOŇ (1960) a MICHAL NEJTEK (1977) — HUDBA PO ROCE 2000 členové orchestru PKF — Prague Philharmonia a jejich hosté	400 300 (senioři 65+) 100 (studenti a děti do 15 let)
-----------	---	--	--

D2/E2	NE 17. 12. 2023, 10.00 a 12.00 Dvořákova síň Rudolfiny	CESTOVÁNÍ ZEMĚMI SVĚTA členové orchestru PKF — Prague Philharmonia	400 300 250 (dospělý) 300 250 200 (děti do 15 let)
--------------	---	--	---

K4	PO 18. 12. 2023, 19.30 Profesní dům MFF UK	DVOŘÁK. FOERSTER. JANÁČEK Lucie Hilscherová — <i>mezzosoprán Jindřich Pavliš — klarinet Ondřej Martinovský — viola Miroslav Sekera — klavír</i>	450 350 (senioři 65+) 100 (studenti a děti do 15 let)
-----------	---	---	--

2024

LEDEN

A5	NE 14. 1. 2024, 19.30 Dvořákova síň Rudolfiny	BEETHOVEN. PICHL. BERLIOZ. CHERUBINI Emmanuel Villaume — <i>dirigent Pražský filharmonický sbor</i>	900 760 580 300 (SL/E) 150 (ST)
-----------	--	---	---

D3/E3	SO 27. 1. 2024, 10.00 a 12.00 Dvořákova síň Rudolfiny	CESTOVÁNÍ ZA JINÝMI SVĚTY členové orchestru PKF — Prague Philharmonia	400 300 250 (dospělý) 300 250 200 (děti do 15 let)
--------------	--	---	---

K5	PO 29. 1. 2024, 19.30 Profesní dům MFF UK	REJCHA. JEŽEK. JANÁČEK PRAGUE PHILHARMONIA WIND QUINTET Jiří Ševčík — <i>flétna Vladislav Borovka — hoboj Jan Brabec — klarinet Václav Fürbach — fagot Mikuláš Koska — lesní roh Host: Jindřich Pavliš — basklarinet</i>	450 350 (senioři 65+) 100 (studenti a děti do 15 let)
-----------	--	--	--

ÚNOR

S3	ÚT 13. 2. 2024, 19.00 Studio Švandova divadla	JAROSLAV PELIKÁN (1970) — MEZI FLÉTNOU, KOMPOZICÍ A OPEROU členové orchestru PKF — Prague Philharmonia a jejich hosté	400 300 (senioři 65+) 100 (studenti a děti do 15 let)
-----------	--	---	--

K6	PO 26. 2. 2024, 19.30 Profesní dům MFF UK	JAN NOVÁK Clara Nováková — <i>flétna Lukáš Pospíšil — violoncello (koncertní mistr PKF — Prague Philharmonia) Tomáš Františ — fagot Dora Novak-Wilmington — klavír Filip Martinka — klavír</i>	450 350 (senioři 65+) 100 (studenti a děti do 15 let)
-----------	--	--	--

BŘEZEN

A6	PO 4. 3. 2024, 19.30 Dvořákova síň Rudolfiny	DVOŘÁK. Eugene Tzigane — <i>dirigent Midori — housle</i>	1 300 900 700 500 (SL/E) 200 (ST)
-----------	---	--	---

S4	ČT 14. 3. 2024, 19.00 Studio Švandova divadla	SLOVENSKÉ ŽENY SKLADATELKY: Jana Kmitová (1976) a Lenka Novosedlíková (1989) členové orchestru PKF — Prague Philharmonia a jejich hosté	400 300 (senioři 65+) 100 (studenti a děti do 15 let)
-----------	--	---	--

K7	PO 25. 3. 2024, 19.30 Profesní dům MFF UK	SUK. MARTINŮ. DVOŘÁK TRIO INCENDIO Filip Zaykov — <i>housle Vilém Petras — violoncello Karolína Františová — klavír Host: Stanislav Svoboda — viola</i>	450 350 (senioři 65+) 100 (studenti a děti do 15 let)
-----------	--	---	--

DUBEN

A7	PO 8. 4. 2024, 19.30 Dvořákova síň Rudolfiny	SMETANA. GLASS. DVOŘÁK Emmanuel Villaume — <i>dirigent Anne Akiko Meyers — housle</i>	1 300 900 700 500 (SL/E) 200 (ST)
-----------	---	---	---

K8	PO 22. 4. 2024, 19.30 Profesní dům MFF UK	VEJVANOVSKÝ. HORKÁ. FILAS CZECH BRASS Marek Zvolánek — <i>trubka Stanislav Masaryk a Martin Pavluš — trubka Lukáš Moška a Stanislav Penk — pozoun Pavel Debeš — bastrombón Karel Malimánek — tuba</i>	450 350 (senioři 65+) 100 (studenti a děti do 15 let)
-----------	--	---	--

S5	ÚT 23. 4. 2024, 19.00 Studio Švandova divadla	MARTIN HYBLER (1977) — PORTRÉT členové orchestru PKF — Prague Philharmonia a jejich hosté	400 300 (senioři 65+) 100 (studenti a děti do 15 let)
-----------	--	---	--

D4/E4	NE 28. 4. 2024, 10.00 a 12.00 Dvořákova síň Rudolfiny	CESTOVÁNÍ ZA ŠTĚSTÍM členové orchestru PKF — Prague Philharmonia	400 300 250 (dospělý) 300 250 200 (děti do 15 let)
--------------	--	--	---

KVĚTEN

A8	SO 11. 5. 2024, 19.30 Dvořákova síň Rudolfiny	JANÁČEK. MARTIN. MILHAUD. SCHUMANN Oscar Jockel — <i>dirigent Valentine Michaud — saxofon</i>	1 300 900 700 500 (SL/E) 200 (ST)
-----------	--	---	---

K9	PO 27. 5. 2024, 19.30 Profesní dům MFF UK	SMETANA. JANÁČEK. BRAHMS BENNEWITZOVO KVARTETO Jakub Fišer — <i>první housle Štěpán Ježek — druhé housle Jiří Pinkas — viola Štěpán Doležal — violoncello Hosté: Lukáš Pospíšil — violoncello (koncertní mistr) Karel Untermüller — viola</i>	500 400 (senioři 65+) 100 (studenti a děti do 15 let)
-----------	--	---	--

ČERVEN

K10	PO 10. 6. 2024, 19.30 Profesní dům MFF UK	NOVÁK. BEETHOVEN. SMETANA SMETANOVO TRIO Jan Talich — <i>housle Jan Páleníček — violoncello Jitka Čechová — klavír Host: Jan Brabec — klarinet</i>	500 400 (senioři 65+) 100 (studenti a děti do 15 let)
------------	--	--	--

A9	SO 15. 6. 2024, 19.30 Dvořákova síň Rudolfiny	MARTINŮ. LISZT. KAPRÁLOVÁ. BEETHOVEN Emmanuel Villaume — <i>dirigent George Li — klavír</i>	1 300 900 700 500 (SL/E) 200 (ST)
-----------	--	---	---

S6	ÚT 18. 6. 2024, 19.00 Studio Švandova divadla	DVACET LET CYKLU S — SOUČASNÝ PRAŽSKÝ HUDEBNÍ KOKTEJL Petr Wajsar — Jan Kučera — Miloš Orson Štědroň — Martin Hybler členové orchestru PKF — Prague Philharmonia a jejich hosté	400 300 (senioři 65+) 100 (studenti a děti do 15 let)
-----------	--	--	--

CENY JSOU UVEDENY V KČ. Více informací o cenách vstupenek a abonmá na str. 106—111. **SL/E** místa se zhoršeným výhledem a varhanní empora. **ST** místa k stání. **Koncerty řady K a S:** nečíslováno, volné sezení. **Změna programu a účinkujících vyhrazena.**

Přátelé PékáeF

Přátelé orchestru PKF—Prague Philharmonia

BENEFITY

	Mecenáš 100 000 Kč a více *	Patron 50 000—99 999 Kč	Dárce 20 000—49 999 Kč	Podporovatel 10 000—19 999 Kč	Fanoušek 2 000—9 999 Kč
Čestné vstupenky na koncerty a na operní představení PKF—Prague Philharmonia v zahraničí + concierge service Náklady spojené s cestou a pobytem hradí klient	1 akce (celkem 2 vstupenky)	1 akce (celkem 2 vstupenky)			
Čestné vstupenky na koncerty Orchestrální řady (A)	2 abonentní nebo 10 jednotlivých vstupenek	1 abonentní nebo 6 jednotlivých vstupenek	4 jednotlivé vstupenky	2 jednotlivé vstupenky	
Čestné vstupenky na koncerty Komorní řady (K)	2 čestné vstupenky	1 čestná vstupenka			
Vstupenky na koncerty PKF—Prague Philharmonia u jiných pořadatelů v České republice	4 čestné vstupenky	2 čestné vstupenky			
Pozvánky na společenské akce v rámci koncertů PKF—Prague Philharmonia	všechny v sezoně	2x v sezoně (zahájení, závěr)	1x v sezoně (zahájení)		
CD nahrávka PKF—Prague Philharmonia vydaná v sezoně 2023—2024	všechny nové nahrávky	1 nová nahrávka dle výběru	1 nová nahrávka dle výběru	1 nová nahrávka dle výběru	1 nová nahrávka dle výběru
Pozvánka na tiskovou konferenci k představení nové sezony	✓	✓	✓		
Pozvánka na setkání se šéfdirigentem (umělci) nebo speciální akce	1x ročně				
VIP šatna (Orchestrální řada A)	✓	✓	✓	✓	✓
Programy koncertů zdarma	✓	✓	✓	✓	✓
Přednostní rezervace vstupenek na novou sezonu před zahájením prodeje abonmá	2 týdny	2 týdny	2 týdny	2 týdny	2 týdny
Zasílání novinek prostřednictvím eNews	✓	✓	✓	✓	✓

* mecenáši nad 500 000 Kč jsou v režii individuálního přístupu

www.pkf.cz/pratele-pkf

