


PKF—PRAGUE  
PHILHARMONIA  
29. KONCERTNÍ SEZONA  
2022•2023

pkf  prague philharmonia







KATEŘINA KALISTOVÁ  
ŘEDITELKA  
PKF—PRAGUE PHILHARMONIA

*Kalistová*

Dámy a pánové, milovníci hudby a příznivci  
PKF — Prague Philharmonia,

Mark Twain kdysi definoval rozdíl mezi pesimistou a optimistou tak, že sklenici naplněnou do poloviny vidí ten první jako napůl prázdnou, kdežto ten druhý jako napůl plnou.

Jako bytostná optimistka Vám teď nastíním svůj konejšivý pohled na největší výzvy současnosti:

Energetická krize Vám s naším orchestrem nehrozí. Pozitivní energie máme plné zásobníky na celou sezonu dopředu. Naše trubky jsou nezávislé na dodávkách plynu odkudkoliv. A klavíry i koncertní sítě máme vždy dobře temperované.

Před inflací jste s námi v naprostém bezpečí, protože radost z hudby nikdy nedevaluje ani neztrácí hodnotu.

A co se týče pandemie, podle výzkumu vědců z univerzity, o kterém se psalo v nedělní příloze novin, je prokázáno, že potěšení z poslechu dobré hudby posiluje duševní i tělesnou imunitu.

Co dodat? Máme obrovskou radost, že posluchači přes všechny překážky stále rádi navštěvují naše koncerty a že se kolem našeho orchestru utvořila téměř rodinná komunita podporovatelů.

Proto upřímně a z celého srdce děkuji všem, kteří náš orchestr PKF — Prague Philharmonia v nelehkých dobách podrželi, drží a držet budou, především Ministerstvu kultury České republiky a hlavnímu městu Praze, dále soukromým firemním partnerům i našim milým mecenášům. Vaší přízně si moc vážíme a představuje pro nás inspiraci i závazek v umělecké i organizační práci do další úžasné sezony.

Vám všem přeji za sebe i celý náš orchestr fortissimo zdraví, štěstí a radosti, dobré nálady a společných zážitků z krásné *hudby*.



EMMANUEL VILLAUME  
HUDEBNÍ ŘEDITEL & ŠÉFDIRIGENT  
PKF – PRAGUE PHILHARMONIA

A white handwritten signature on a black background, consisting of stylized, cursive letters.

V sezoně 2022/2023 představí PKF — Prague Philharmonia našemu milovanému publiku obvyklou vyváženou směsicí klasického, romantického a současného repertoáru ve stejné interpretační tradici v duchu detailního provedení komorní hudby, jímž se vyznačuje strhující a vroucí muzikování našeho souboru. Opět uslyšíme některé z našich oblíbených kolegů a také přivítáme další, které vám s hrdostí představíme. Hlavní téma této sezony se bude točit kolem Johanna Brahmsa a skladatelů, kteří ho ovlivnili, i kolem těch, které ovlivnil on.

Rakouský umělec Florian Krumpöck zahraje a současně bude dirigovat Mozartův *Klavírní koncert č. 24* a Brahmsovu *První symfonii*. Antonín Dvořák velmi těžil z Brahmsovy pomoci a vedení a já budu mít to potěšení řídit Dvořákovu *Devátou symfonii* na koncertě, kde zazní *Koncert pro violoncello a orchestr č. 2* Bohuslava Martinů s Lukášem Pospíšilem jako sólistou. „*Rýnskou*“ *symfonii* Roberta Schumanna budu dirigovat na koncertě s mimořádnou mezzosopranistkou Oleyou Petrovou; Brahmsova *Čtvrtá symfonie* zazní na našem závěrečném koncertě, kde virtuózní harfista Emmanuel Ceysson přednese koncert skladatele Carla Reineckeho, který jako dirigent premiéroval několik Brahmsových děl. Další v Praze oblíbený muzikant Garrick Ohlsson se mnou zahraje Brahmsův rozsáhlý *Klavírní koncert č. 2*. Zatímco na našem pódiu opětovně vystoupí uznávaný klavírista Simon Trpčeski, poprvé se našemu publiku v Praze představí houslistka

Grace Park a debutovat u nás budou mezinárodně proslulí dirigenti Marc Minkowski a Domingo Hindoyan.

Obzvláště nás těší, že tuto impozantní sezonu zahájíme s hvězdnou sopranistkou Ailyn Pérez koncertem zaměřeným na téma „orientalismu“ od Mozarta po Massenet. Nemohu uvěřit, že půjde již o mou osmou sezonu v čele tohoto výjimečného orchestru. Je pro mě velkou ctí růst jako umělec i jako člověk obklopený vámi všemi — hudebníky na pódiu i posluchači v sále. Přeji vám pěkný poslech!



**ROBERT SCHÖNFELD**  
ZAKLADATEL  
PKF – PRAGUE PHILHARMONIA,  
PŘEDSEDA PŘEDSTAVENSTVA  
SOUKROMÉ INVESTIČNÍ SKUPINY RSBC

A handwritten signature in white ink on a black background. The signature is written in a cursive, flowing style and appears to read 'Robt Schönfeld'.

Dámy a pánové, vážení a milí hudebníci i příznivci  
orchestru PKF — Prague Philharmonia,

láska k hudbě se projevuje trojím uměním — uměním hudbu tvořit,  
uměním hudbu interpretovat a uměním hudbě naslouchat. A toto  
trojí umění je hluboko vetkáno do bytostné podstaty českého  
národa. Pomáhá nám ve zdraví a se ctí překonávat doby zlé  
a radostněji si užívat doby dobré.

Přirozenou součástí lidské lásky je rovněž schopnost a ochota  
pomáhat potřebným. Právě hudba patří k těm nejvznešenějším  
oborům lidského ducha, je univerzálně srozumitelná přes  
všechny hranice i zeměpásky a svým posluchačům umožňuje  
prožívat nejhlubší emoce i bez pomoci obrazů či slov. Snad proto  
máme v našich dějinách velikou a vznešenou tradici hudebního  
mecenášství. Nezištná pomoc hudební kultuře zušlechťuje dárce  
stejně jako celou společnost.

Proto mám radost ze skutečnosti, že i v této, 29. sezoně  
bude pokračovat spolupráce mezi orchestrem PKF — Prague  
Philharmonia a jeho patronem — soukromou investiční skupinou  
RSBC. A také věřím, že ke spontánní vlně empatie a solidarity,  
která orchestru PKF pomáhá přežít nelehká období, kdy není  
možné pořádat koncerty před živým publikem, se připojí i další  
společnosti.

Hudba nás všechny kultivuje a posiluje mezilidské vazby. Pomáhá  
nám v sobě uchovávat duchovní bohatství a dává našim životům  
vyšší smysl. A tak přeji všem posluchačům mnoho radosti ze živé  
hudby na koncertech i při poslechu nahrávek, členům orchestru  
vrchovatě inspirace a úspěchů a Vám všem společně hlavně pevné  
zdraví, dobrou náladu a radost z lidské pospolitosti.





MARTIN KLIMPL  
PŘEDESDA SPRÁVNÍ RADY  
PKF – PRAGUE PHILHARMONIA

A white, stylized handwritten signature of Martin Klimpl on a black background.

Vážení příznivci PKF — Prague Philharmonia,  
dámy a pánové,

je mi ctí mít možnost Vás opět oslovit z pozice předsedy správní rady PKF — Prague Philharmonia. Přiznám se však, že když jsem se zamýšlel nad obsahem sdělení, tak jsem poprvé za ta léta znejistěl. V době „předcovidové“ jsem se zamýšlel nad stavem orchestru, nad jeho ekonomikou, postavením na mezinárodní scéně, nad jeho posláním. V počátku doby „covidové“ jsem se s Vámi děлил o smutné novinky, ať již to bylo rušení koncertů, zájezdů či drastické dopady na rozpočet orchestru. V průběhu doby „covidové“ jsem vyjadřoval naději a s měnící se situací i optimismus. Situace se však vždy vyvíjela jinak. A tak nyní nad prázdným listem papíru přemýšlím, zda již konečně mohu říct — je to za námi, nebo se mám učit další písmeno řecké abecedy.

Jedno je však jisté — uplynulé roky ukázaly, co vážná hudba znamená, co umí přinést — jak umí spojovat, povzbuzovat, měnit naši mysl. A ještě jedna věc se zvýraznila — co pro člověka znamená absence sociálního kontaktu, vzájemnosti, komunikace. O to více člověk prožívá atmosféru plného sálu, hučení foyer o přestávce, o to více si váží přímého kontaktu s hudebníky našeho skvělého tělesa. Pandemická situace nás zcela jistě donutila se i zamyslet nad některými životními hodnotami, které jsme ve spěchu 21. století vnímali možná již příliš okrajově. Prostředí

ztichlého sálu a poslech nádherných tónů vážné hudby dává tomuto zamýšlení zcela jiný rozměr.

Přeji tedy do nové sezony nám všem, abychom se ve zdraví a bez dalších omezení setkávali na našich koncertech, vychutnávali si hudební zážitky, které pro nás vedení orchestru spolu s hudebním ředitelem a šéfdirigentem Emmanuelem Villaumem připravilo. Orchestru přeji úspěšnou a již ničím narušovanou sezonu.



# ZDENĚK HŘIB

## PRIMÁTOR HLAVNÍHO MĚSTA PRAHY

PRA	HA
PRA	GUE
PRA	GA
PRA	G

Vážené dámy, vážení pánové, milí příznivci orchestru  
PKF — Prague Philharmonia,

dovolte, abych Vás i já za hlavní město Prahu na tomto místě srdečně pozdravil na začátku nové koncertní sezony. Ačkoliv jsme si to všichni moc přáli, ani v uplynulých měsících jsme se bohužel nezbavili vlivu pandemie a souvisejících opatření na naše životy. O to víc si vážím, že PKF — Prague Philharmonia skutečně prolomila ticho. Prokázala totiž, že i v těžkých časech je při dodržování pravidel možné lidem opět nabídnout kulturu a přinášet jim tolik potřebnou radost a rozptýlení.

Důkazem je například prosincový koncert, kdy soubor PKF — Prague Philharmonia ve Smetanově síni Obecního domu doprovodil asi nejslavnější operní dvojici současnosti. Čeští posluchači se koncertu sopranistky ruského původu Anny Netrebko a jejího manžela, ázerbájdžánského tenoristy Jusifa Eyvazova, dočkali až po dvou změnách termínu, avšak o to bouřlivější a nadšenější byla reakce na celé vystoupení.

Díky mimořádnému povolení japonské vlády orchestr na podzim reprezentoval Prahu i celou Českou republiku v Zemi vycházejícího slunce, za což mu patří velký dík. V době koronaviru je přítomnost zahraničního orchestru v Japonsku spíše raritou, takže turné bylo o to vzácnější.

Oceňuji také, že soubor v uplynulých měsících nezapomínal ani na ty fanoušky, kteří teď z nejrůznějších důvodů preferují reprodukovanou hudbu před živým koncertem. Na konci roku 2021 vydal orchestr album s hudbou českých klasiků Antonína Dvořáka a Bohuslava Martinů, které je podobně jako starší vydaná alba dostupné i prostřednictvím streamovacích služeb.

Jsem přesvědčen, že ačkoliv PKF — Prague Philharmonia patří k našim mladším orchestrům, má pevné základy, na kterých se toho dá mnoho vybudovat. Těším se na to, co přinese nová sezona, a přeji jen to dobré — vedení, hudebníci i další zaměstnanci ať mají dostatek inspirace a odvahy a diváci zase co nejkvalitnější kulturní zážitky.





# PKF — PRAGUE PHILHARMONIA

Jiří Bělohlávek (1946 — 2017)  
Čestný zakladatel PKF — Prague Philharmonia



V roce 1994 založil světově proslulý dirigent Jiří Bělohlávek spolu se skupinou talentovaných mladých hudebníků Pražskou komorní filharmonii, která působí dodnes, od 20. sezony pod názvem PKF — Prague Philharmonia. Náš orchestr si za 28 roků své existence vydobyl uznání po celém hudebním světě. Je oceňován nejen pro svůj jedinečný zvuk, ale také pro svůj repertoár, orientovaný zejména na díla Josepha Haydna, Wolfganga Amadea Mozarta a Ludwiga van Beethovena.

Vystupovala s námi již celá řada světově uznávaných dirigentů a sólistů: Jakub Hrůša, Julian Rachlin, Martha Argerich, Jefim Bronfman, András Schiff, Gil Shaham, Isabelle Faust, Emmanuel Pahud, Luciano Pavarotti, Diana Damrau, Anna Netrebko, Plácido Domingo, Gautier Capuçon, Maxim Vengerov, Mischa Maisky, Juan Diego Flórez, Jonas Kaufmann a mnoho dalších.

Jsme pravidelně zváni na mezinárodní hudební festivaly (BBC Proms, Dresdner Musikfestspiele, MITO Settembre Musica, Pražské jaro) a vystupujeme v předních koncertních síních (Berliner Philharmonie, Elbphilharmonie Hamburg, Gasteig Mnichov, Tokyo Suntory Hall, Královská opera Muscat v Ománu, Sheikh Jaber Al-Ahmad Cultural Centre v Kuvajtu, Festspiel Baden-Baden, Seoul Arts Center, Musikverein Vídeň, Théâtre Champs-Élysées a další).

Natočili jsme více než 90 kompaktních disků pro prestižní světová i domácí hudební vydavatelství (Deutsche Grammophon, Warner Classics, Sony Classical, Decca, EMI, Harmonia Mundi a Supraphon). Za své nahrávky jsme získali řadu ocenění: Zlatou desku RAC Canada 2000, Cenu Harmonie 2001 nebo Diapason d'Or 2007. V roce 2016 jsme byli za CD *Héroïque* s Bryanem Hymelem nominováni na International Opera Awards a o rok později za CD *Bohemian Rhapsody* s Gáborem Boldoczkým na International Classical Music Award (ICMA). Naše profilové CD *Ravel-Debussy-Bizet* vydané v edici Warner Classics získalo skvělé kritiky v deníku London Sunday Times i v časopise Gramophone a BBC Music Magazine jej zařadil mezi TOP 10 nahrávek týdne. Naše CD s uznávaným tenoristou Benjaminem Bernheimem pro DG z listopadu 2019 získalo Opus Klassik Award a řadu dalších ocenění mezinárodního odborného tisku (mimo jiné Diapason d'Or, Choc de Classica).

Od počátku sezony 2015—2016 stojí v čele orchestru francouzský dirigent Emmanuel Villaume.

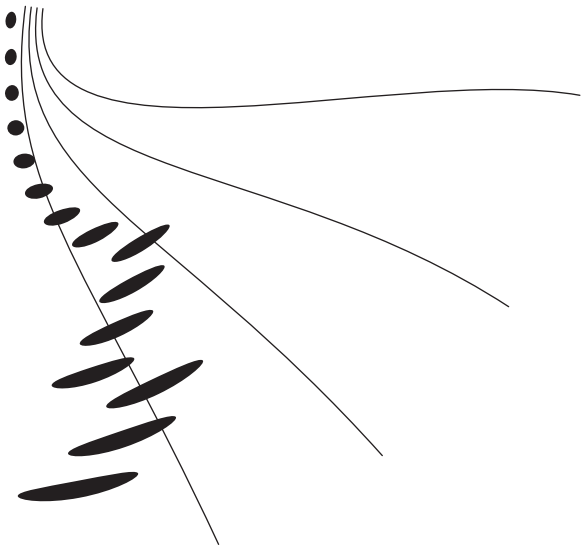


# ČLENOVÉ ORCHESTRU



**I. HOUSLE****Jan Fišer***koncertní mistr***Romana Špačková***koncertní mistryně***Miloslav Vrba***zástupce koncertního mistra***Martin Bialas****Zuzana Bialasová****Hana Dostálová Roušarová****Lucia Fulka Kopsová****Roman Hranička****Hana Kubisová****Alena Kubátová****Jana Svobodová****Veronika Panochová****II. HOUSLE****Jan Adam***vedoucí skupiny***Iva Středová***zástupkyně vedoucího skupiny***Marta Hajšmanová****Kateřina Krejčová****Lukáš Kroft****Anna Masojídková****Lada Ševčíková****VIOLA****Stanislav Svoboda***vedoucí skupiny***Dagmar Mašková***zástupkyně vedoucího skupiny***Anna Cibulková****Emi Sawahata****Zdeněk Suchý****VIOLONCELLO****Lukáš Pospíšil***koncertní mistr***Balázs Adorján***zástupce koncertního mistra***Teodor Brcko****Petra Pospíšilová****Judita Škodová****KONTRABAS****Pavel Klečka***vedoucí skupiny***Jan Prokop****Dalibor Tkadlčík****FLÉTNA****Jiří Ševčík***vedoucí skupiny***Oto Reiprich****Lenka Řeřichová****KLARINET****Jindřich Pavliš***vedoucí skupiny***Jan Brabec****Vojtěch Nýdl****HOBOJ****Lenka Filová***vedoucí skupiny***Jan Souček****FAGOT****Tomáš Františ***vedoucí skupiny***Václav Fürbach****Jiří Jech****LESNÍ ROH****Zdeněk Vašina***vedoucí skupiny***Jakub Hořejší****Mikuláš Koska****Jan Vobořil****TRUBKA****Svatopluk Zaal***vedoucí skupiny***Karel Hons****Martin Pavluš****POZOUN****Stanislav Penk****BICÍ NÁSTROJE****Ivan Hoznedr***vedoucí skupiny***Pavel Rehberger**

# EMMANUEL VILLAUME



© Marco Borggreve



Hudební ředitel a šéfdirigent PKF — Prague Philharmonia Emmanuel Villaume bude v této sezoně i nadále působit jako hudební ředitel Opery v Dallasu.

Často spolupracuje s předními světovými operními domy — diriguje představení v Metropolitní opeře, Lyrické opeře v Chicagu, Washingtonské národní opeře, Sanfranciské opeře, Losangeleské opeře, Operním divadle v Saint Louis, Opeře v Santa Fe, Královské opeře v Covent Garden, Gran Teatre del Liceu v Barceloně, Montrealské opeře, Teatro Colón, Pařížské opeře, Théâtre du Capitole de Toulouse, Bavorské státní opeře, Deutsche Oper v Berlíně, Hamburské státní opeře, Opeře v Kolíně nad Rýnem, benátském Teatro La Fenice, Teatro Regio v Turíně a Teatro Real v Madridu.

Stejně významná je jeho kariéra dirigenta symfonické hudby na mezinárodní scéně, kde vystupuje s orchestry jako Chicagský symfonický orchestr, Losangeleská filharmonie, Sanfranciský symfonický orchestr, Bostonský symfonický orchestr, Montrealský symfonický orchestr, londýnská Královská filharmonie, Orchestre de Paris, Dánský národní symfonický orchestr, Mnichovský rozhlasový orchestr, Symfonický orchestr Sydney, Melbournský symfonický orchestr a Symfonický orchestr NHK Tokyo.

Vystudoval Conservatoire de Strasbourg a pařížskou Sorbonnu (literatura, filozofie, muzikologie) a je držitelem čestného doktorátu z University v Indianapolis.

29. KONCERTNÍ SEZONA 2022 • 2023

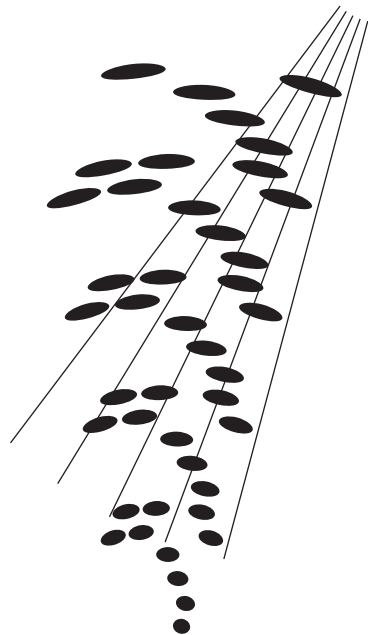




# ORCHESTRÁLNÍ CYKLUS A

AD-VENTURES INVEST  
ALONGSIDE NEXT GENERATION

PARTNER ORCHESTRÁLNÍHO CYKLU



Ve své orchestrální abonentní řadě **A** nabídne letos PKF—Prague Philharmonia devět koncertů s programem zahrnujícím hudbu od klasicismu až k 20. století. Ústřední postavou naší dramaturgie bude přitom **Johannes Brahms**: jeden z nejvýznamnějších skladatelů 19. století, který výrazně ovlivnil například i kariéru Antonína Dvořáka. Orchester PKF—Prague Philharmonia uslyšíte jak v dílech skladatelů, jejichž hudba patří ke kmenovému repertoáru souboru (Mozart, Beethoven, Mendelssohn), tak ve skladbách autorů, kteří se na programech koncertních řad objevují sporadičtěji: například českého skladatele Viktora Kalabise. Ve čtyřech koncertech povede orchestr šéfdirigent **Emmanuel Villaume**, taktovku dále převezmou uznávaný francouzský dirigent **Marc Minkowski** nebo

venezuelský rodák **Domingo Hindoyan**. Hvězdná jména nechybí ani mezi sólisty: zahajovací koncert bude patřit sólistce Metropolitní opery v New Yorku **Ailyn Pérez**, v dubnu přivítáme držitele Grammy, klavíristu **Garricka Ohlssona**.

**A**



**A1 SAINT-SAËNS. RAVEL. MASSENET. MOZART**

středa 7. září 2022, 19.30, Dvořákova síň Rudolfiny

**Zahajovací koncert 29. sezony**

**Ailyn Pérez** — *soprán*

**Emmanuel Villaume** — *dirigent*

**WOLFGANG AMADEUS MOZART**

Únos ze serailu, předehra k opeře KV 384

**JULES MASSENET**

Dis-moi que je suis belle, árie z opery *Thaïs*

**CAMILLE SAINT-SAËNS**

Bakchanálie z opery *Samson a Dalila*

**MAURICE RAVEL**

Šeherezáda, písňový cyklus

**MAURICE RAVEL**

Antický menuet

**WOLFGANG AMADEUS MOZART**

Symfonie č. 40 g moll KV 550

**A2 MOZART. JANÁČEK. BRAHMS**

sobota 29. října 2022, 19.30, Dvořákova síň Rudolfiny

**Florian Krumpöck** — *dirigent, klavír*

**WOLFGANG AMADEUS MOZART**

Koncert pro klavír a orchestr č. 24 c moll KV 491

**LEOŠ JANÁČEK**

Adagio

**JOHANNES BRAHMS**

Symfonie č. 1 c moll op. 68

**A3 HAAS. MARTINŮ. DVOŘÁK**

sobota 3. prosince 2022, 19.30, Dvořákova síň Rudolfiny

**Lukáš Pospíšil** — *violoncello*

**Emmanuel Villaume** — *dirigent*

**PAVEL HAAS**

Studie pro smyčcový orchestr

**BOHUSLAV MARTINŮ**

Koncert pro violoncello a orchestr č. 2 H 304

**ANTONÍN DVOŘÁK**

Symfonie č. 9 e moll op. 95 B178 „Z Nového světa“

**A4 KALABIS. MUSORGSKIJ. SCHUMANN**

neděle 15. ledna 2023, 19.30, Dvořákova síň Rudolfiny

**Olesya Petrova** — *mezzosoprán*

**Emmanuel Villaume** — *dirigent*

**VIKTOR KALABIS**

Symfonické variace pro velký orchestr op. 24

**MODEST MUSORGSKIJ, úprava DMITRIJ ŠOSTAKOVIČ**

Písně a tance smrti

**ROBERT SCHUMANN**

Symfonie č. 3 Es dur op. 97 „Rýnská“

**A5 WEBERN. BRAHMS. BEETHOVEN**

neděle 26. února 2023, 19.30, Dvořákova síň Rudolfina

**Domingo Hindoyan** — *dirigent*

**ANTON WEBERN**

Symfonie op. 21

**JOHANNES BRAHMS**

Variace na Haydnovo téma B dur op. 56a

**LUDWIG VAN BEETHOVEN**

Symfonie č. 5 c moll op. 67 „Osudová“

**A6 RACHMANINOV. ŠOSTAKOVIČ**

neděle 19. března 2023, 19.30, Dvořákova síň Rudolfina

**Simon Trpčeski** — *klavír*

**Gabriel Bebeșelea** — *dirigent*

**SERGEJ RACHMANINOV**

Koncert pro klavír a orchestr č. 3 d moll op. 30

**SERGEJ RACHMANINOV**

Symfonie d moll „Mládí“

**DMITRIJ ŠOSTAKOVIČ**

Symfonie č. 9 Es dur op. 70

**A7 BRAHMS. MENDELSSOHN**

úterý 11. dubna 2023, 19.30, Dvořákova síň Rudolfina

**Garrick Ohlsson** — *klavír*

**Emmanuel Villaume** — *dirigent*

**JOHANNES BRAHMS**

Koncert pro klavír a orchestr č. 2 B dur op. 83

**FELIX MENDELSSOHN-BARTHOLDY**

Symfonie č. 3 a moll op. 56 „Skotská“

**A8 BEETHOVEN. MOZART. WEILL**

sobota 6. května 2023, 19.30, Dvořákova síň Rudolfina

**Grace Park** — *housle*

**Marc Minkowski** — *dirigent*

**LUDWIG VAN BEETHOVEN**

Coriolanus, předehra op. 62

**WOLFGANG AMADEUS MOZART**

Koncert pro housle a orchestr č. 5 A dur KV 219 „Turecký“

**KURT WEILL**

Symfonie č. 2

**A9 BRAHMS. REINECKE**

neděle, 18. června 2023, 19.30, Dvořákova síň Rudolfina

**Emmanuel Ceysson** — *harfa*

**Emmanuel Villaume** — *dirigent*

**JOHANNES BRAHMS**

Tragická předehra op. 81

**CARL REINECKE**

Koncert pro harfu a orchestr e moll op. 182

**JOHANNES BRAHMS**, Symfonie č. 4 e moll op. 98

# A1 SAINT-SAËNS. RAVEL. MASSENET. MOZART

středa 7. září 2022, 19.30

Dvořákova síň Rudolfiny

**Zahajovací koncert 29. sezony**

**Ailyn Pérez** — *soprán*

**Emmanuel Villaume** — *dirigent*

**WOLFGANG AMADEUS MOZART**

Únos ze serailu, předehra k opeře KV 384

**JULES MASSENET**

Dis-moi que je suis belle, árie z opery *Thaïs*

**CAMILLE SAINT-SAËNS**

Bakchanálie z opery *Samson a Dalila*

**MAURICE RAVEL**

Šeherezáda, písňový cyklus

PŘESTÁVKA

**MAURICE RAVEL**

Antický menuet

**WOLFGANG AMADEUS MOZART**

Symfonie č. 40 g moll KV 550

1 300 | 900 | 700 | 500 Kč (SL/E\*) | 200 Kč (ST\*)

\*SL/E místa se zhoršeným výhledem a varhanní empóra \*ST místa k stání

Hudba trojice francouzských autorů, orámovaná známými díly Wolfganga Amadea Mozarta. Touto kombinací otevíráme naši 29. koncertní sezону. Mezi skladbami prvního večera orchestrálního cyklu najdeme celou řadu dílčích souvislostí. Jednou z nich by mohla být záliba v exotických námětech: díla, která uslyšíme, se vážou například k Egyptu, Turecku, ale i k Dálnému východu. Velká část programu bude také věnována opeře. Uslyšíme čísla ze tří oper od autorů, z nichž si každý našel k tomuto žánru jinou cestu. Začneme u Mozartova *Únosu ze serailu*, konkrétně jiskřivou, energickou předehrů k této komické opeře. Úplně jinou podobu opery reprezentuje Massenetova *Thaïs*, lyrická opera, která dodnes patří k těm nejoblíbenějším z třiceti autorových děl v tomto žánru. Operní část programu naplní *Bakchanálie* z opery *Samson a Dalila*, kterou její autor Camille Saint-Saëns navazuje na trendy velkolepé francouzské grand opery. U vokálně-instrumentální hudby pak ještě zůstaneme. Poslechneme si písňový cyklus *Šeherezáda* od francouzského impresionisty Maurice Ravela. Skladatele tento námět velmi zaujal, zasvětil mu totiž hned dvě své kompozice. Písňový cyklus je plný odkazů na hudbu arabských krajin, Indie, nebo dokonce Číny. Barvitým dílem nás provede hvězdná sopranistka Ailyn Pérez, pravidelná hostující umělkyně těch nejvýznamnějších operních domů, včetně Metropolitní opery v New Yorku.

# A2 MOZART. JANÁČEK. BRAHMS

sobota 29. října 2022, 19.30

Dvořákova síň Rudolfiny

**Florian Krumpöck** — *dirigent, klavír*

## WOLFGANG AMADEUS MOZART

Koncert pro klavír a orchestr č. 24 c moll KV 491

PŘESTÁVKA

## LEOŠ JANÁČEK

Adagio

## JOHANNES BRAHMS

Symfonie č. 1 c moll op. 68

900 | 760 | 580 | 300 Kč (SL/E\*) | 150 Kč (ST\*)

\*SL/E místa se zhoršeným výhledem a varhanní empora

\*ST místa k stání

„Moje hudební vyznání je patrně v Es dur, má totiž v předznamenání tři béčka: Bacha, Beethovena a Brahms!“ Takto glosoval své hudební preference koncem 19. století ikonický dirigent Hans von Bülow. A zašel ještě dál: v roce 1880 označil Bacha za otce, Beethovena za syna a Brahmsa za Ducha svatého klasické hudby. Byl to přitom právě Bülow, který tuto trojčlenku doplnil o Johannese Brahmsa. Snad již tenkrát tušil, jaké pozornosti se bude Brahmsově hudbě dostávat i celá desetiletí po jeho smrti. Nejmladšímu z trojice zásadních „béček“ se budeme blíže věnovat i v naší sezoně. Johannes Brahms totiž zastává v dějinách hudby zajímavé místo. Jako příslušník takzvané klasicko-romantické syntézy čerpá z tradice klasiků, do níž promítá novější (například výrazové) prostředky. Navazuje tak na Beethovena, zároveň stojí v opozici vůči Richardu Wagnerovi a jeho stoupcům a inspiruje i podporuje řadu dalších géníů, mezi nimi také Antonína Dvořáka. *Symfonie č. 1 c moll* je přitom přímým projevem Brahmsova obdivu k Beethovenovi. K jejímu napsání se odhodlával celé roky — paralyzovala ho myšlenka, že na poli symfonie již bude Beethoven navždy nedostižitelný. Protagonistou koncertu bude Florian Krumpöck, kterého uslyšíme rovnou ve dvojroli. Představí se v roli dirigenta i sólisty v podmanivém *Koncertu pro klavír a orchestr c moll* Wolfganga Amadea Mozarta, jehož sólový part psal Mozart přímo pro sebe.

# AS HAAS. MARTINŮ. DVOŘÁK

sobota 3. prosince 2022, 19.30

Dvořákova síň Rudolfiny

**Lukáš Pospíšil** — *violoncello*

**Emmanuel Villaume** — *dirigent*

## PAVEL HAAS

Studie pro smyčcový orchestr

## BOHUSLAV MARTINŮ

Koncert pro violoncello a orchestr č. 2 H 304

PŘESTÁVKA

## ANTONÍN DVOŘÁK

Symfonie č. 9 e moll op. 95 B178 „Z Nového světa“

900 | 760 | 580 | 300 Kč (SL/E\*) | 150 Kč (ST\*)

\*SL/E místa se zhoršeným výhledem a varhanní empora

\*ST místa k stání

Třetí koncert orchestrální abonentní řady bude patřit výlučně českým skladatelům: Pavlu Haasovi, Bohuslavu Martinů a Antonínu Dvořákovi. Ze skladeb, které v tento večer zazní, však v Česku vznikla pouze jedna — a to ve zcela tragické situaci. *Studii pro smyčcový orchestr* totiž napsal Pavel Haas, žák Leoše Janáčka, v roce 1943, kdy již byl vězněm koncentračního tábora v Terezíně. Jeho příběh bohužel neměl šťastný konec, rok po napsání skladby Pavel Haas zemřel v Osvětimi. Jen o dva roky později, ale ve zcela jiné situaci, komponuje Bohuslav Martinů svůj *Koncert pro violoncello a orchestr* č. 2. Půvabnou skladbu plnou zpěvných melodií napsal v USA s vědomím, že druhá světová válka je definitivně ukončena. Ve Spojených státech vznikla i Dvořákova *Symfonie* č. 9 e moll „Novosvětská“. Svoji nejslavnější symfonii vytvořil Dvořák během svého angažmá na Newyorské konzervatoři. Mimochodem, velkou budoucnost věštil Dvořákovi právě Johannes Brahms, jeho pozdější věrný přítel, jehož dílo je těžištěm naší sezony. O Brahmsově obdivu svědčí i výrok, v němž se Brahms vyznává, že by byl rád, kdyby ho jako hlavní téma napadlo to, co Dvořák tvoří jen tak mimochodem. Není tedy divu, že se skladatelé stali dobrými přáteli. Program z děl domácích autorů zazní příznačně v podání takřka domácích interpretů: šéfdirigenta orchestru Emmanuela Villaumea a koncertního mistra violoncell PKF — Prague Philharmonia Lukáše Pospíšila.

# A4 KALABIS. MUSORGSKIJ. SCHUMANN

neděle 15. ledna 2023, 19.30

Dvořákova síň Rudolfiny

**Olesya Petrova** — *mezzosoprán*

**Emmanuel Villaume** — *dirigent*

## VIKTOR KALABIS

Symfonické variace pro velký orchestr op. 24

**MODEST MUSORGSKIJ, úprava DMITRIJ ŠOSTAKOVIČ**

Písně a tance smrti

PŘESTÁVKA

## ROBERT SCHUMANN

Symfonie č. 3 Es dur op. 97 „Rýnská“

1 300 | 900 | 700 | 500 Kč (SL/E\*) | 200 Kč (ST\*)

\*SL/E místa se zhoršeným výhledem a varhanní empora

\*ST místa k stání

Spojení autorů Viktora Kalabise, Modesta Musorgského a Roberta Schumanna nabízí srovnání velmi různých skladatelských osobností. Viktor Kalabis patřil k pozoruhodným osobnostem české hudební scény druhé poloviny 20. století. Vycházel z klasiků 20. století, jakými byli například Hindemith, Prokofjev či Martinů. Nepohyboval se tak ve vyložené avantgardních rovinách, bohatě však využíval možností rozvolněné tonality. Těžištěm jeho odkazu je hudba symfonická a koncertantní — často skládal pro svoji ženu, cembalistku Zuzanu Růžičkovou. Modest Musorgskij je významným představitelem hnutí Mocná hrstka, pětice skladatelů, kteří se zasazovali o autenticitu ruské hudby. Musorgskij v hudbě rád směřoval k velmi realistickým, až naturalistickým polohám a námětům. *Tance a písně smrti* jsou písňovým cyklem na Kutuzovovy básně. Potemnělý charakter díla odpovídá tématům jednotlivých písní: v každé se postava Smrti ukazuje v jiný moment, v jiné souvislosti. Sólistkou cyklu bude Olesya Petrova, ruská mezzo-sopranistka, jež v roce 2018 debutovala v Bolšom těatri. Pochmurný charakter písní vyrovná optimistická *Symfonie č. 3 Es dur „Rýnská“*. Romantický skladatel Robert Schumann ji napsal v opojení šťastnými chvílemi strávenými se svojí manželkou Clarou. Mimochodem, nejlepším přítelem manželů nebyl nikdo jiný než Johannes Brahms: trojice přítom tvoří možná nejslavnější milostný trojúhelník v dějinách hudby.

# A5 WEBERN. BRAHMS. BEETHOVEN

neděle 26. února 2023, 19.30

Dvořákova síň Rudolfiny

**Domingo Hindoyan** — *dirigent*

## ANTON WEBERN

Symfonie op. 21

## JOHANNES BRAHMS

Variace na Haydnovo téma B dur op. 56a

PŘESTÁVKA

## LUDWIG VAN BEETHOVEN

Symfonie č. 5 c moll op. 67 „Osudová“

900 | 760 | 580 | 300 Kč (SL/E\*) | 150 Kč (ST\*)

\*SL/E místa se zhoršeným výhledem a varhanní empóra

\*ST místa k stání

Vídeň byla již od 18. století považována za jednu z nejdůležitějších hudebních metropolí Evropy. Do města tak odnepaměti mířily celé zástupy hudebníků, kteří si od něj slibovali zářnou kariéru či kvalitní vzdělání. S hlavním městem Rakouska jsou přitom spjati všichni tři autoři, jejichž hudbu na tomto koncertu uslyšíte — byť jenom jeden z nich, Anton Webern, se zde i narodil. Nejstarší z trojice, Ludwig van Beethoven, je součástí takzvané První vídeňské školy a jeho tvorba uzavírá éru klasicismu. Do programu zahrnujeme jeho *Symfonii č. 5 c moll „Osudovou“*, snad nejslavnější dílo svého autora. Johannes Brahms, původem z Hamburku, ji tvořil v intencích romantismu, byť z hudby vídeňského klasicismu výrazně čerpal. Jeho vztah k tomuto období ostatně dokládají i *Variace na téma Josepha Haydna op. 56*, které jsou již díky výběru tématu dílem plným klasicistní noblesy a elegance. Do zcela jiného světa se dostaneme díky hudbě Antona Weberna. Jako příslušník Druhé vídeňské školy a následovník Arnolda Schönberga se totiž ve své hudbě vzdává tonálního ukotvení a hledá nové cesty organizace tónového materiálu: ty nachází především v serialismu. *Symfonie op. 21* je jedinečným příkladem Webernova punktualistického přístupu, smyslu pro detail a schopnosti zprostředkovat koncentrovanou výpověď i skrze velmi střídmé prostředky. Hudbou Vídně třech století nás provede Domingo Hindoyan, šéfdirigent Royal Liverpool Philharmonic Orchestra.

# A6 RACHMANINOV. ŠOSTAKOVIČ

neděle 19. března 2023, 19.30

Dvořákova síň Rudolfiny

**Simon Trpčeski** — klavír

**Gabriel Bebeșelea** — dirigent

## SERGEJ RACHMANINOV

Koncert pro klavír a orchestr č. 3 d moll op. 30

PŘESTÁVKA

## SERGEJ RACHMANINOV

Symfonie d moll "Mládí"

## DMITRIJ ŠOSTAKOVIČ

Symfonie č. 9 Es dur op. 70

1 300 | 900 | 700 | 500 Kč (SL/E\*) | 200 Kč (ST\*)

\*SL/E místa se zhoršeným výhledem a varhanní empora

\*ST místa k stání

Šestý večer orchestrální řady spojuje hudbu Sergeje Rachmaninova a Dmitrije Šostakoviče, dvou velikánů ruské hudby. Zatímco Rachmaninov se se svojí vlastí po revoluci v roce 1917 definitivně rozloučil, Šostakovič prožil v Rusku (resp. v Sovětském svazu) celý život. Rozdílná byla i hudební východiska obou skladatelů. Rachmaninov je označován za posledního romantika; Šostakovič svojí hudební řečí sice navazuje na tradiční postupy, také je ale obohacuje o výtvarnosti 20. století. Rachmaninov si na život v exilu nikdy úplně nezvykl, byť byl v zahraničí mimořádně uznávaným klavíristou. Šostakovič se musel vypořádat ještě s mnohem závažnějšími problémy. Stalinský režim jej vytrvale pronásledoval a kritizoval, zejména jeho pokrokovější kompozice, které usvědčoval z formalizmu, nebo přímo z odcizení se realitě socialistického lidu. Tato výhrada zazněla paradoxně i v případě jeho *Symfonie č. 9 Es dur*, kterou Šostakovič napsal na oslavu vítězného konce druhé světové války. Je to dílo opravdu radostné, odlehčené, s řadou zajímavých, často rozsáhlých sól. Od Sergeje Rachmaninova uslyšíme jeho jednovětou *Symfonii d moll „Mládí“* a jeho vrcholné dílo, monumentální *Koncert pro klavír a orchestr č. 3 d moll*. Sólistou bude makedonský klavírista Simon Trpčeski, jehož nahrávka Rachmaninovy hudby byla oceněna prestižní cenou Diapason d'Or.



# A7 BRAHMS. MENDELSSOHN

úterý 11. dubna 2023, 19.30

Dvořákova síň Rudolfiny

**Garrick Ohlsson** — klavír

**Emmanuel Villaume** — dirigent

## JOHANNES BRAHMS

Koncert pro klavír a orchestr č. 2 B dur op. 83

PŘESTÁVKA

## FELIX MENDELSSOHN-BARTHOLDY

Symfonie č. 3 a moll op. 56 „Skotská“

1 300 | 900 | 700 | 500 Kč (SL/E\*) | 200 Kč (ST\*)

\*SL/E místa se zhoršeným výhledem a varhanní empóra

\*ST místa k stání

Felix Mendelssohn-Bartholdy a Johannes Brahms: dva hamburští rodáci a klíčové osobnosti německé hudby 19. století. Východiska obou autorů byla přitom podobná a svou inspiraci často nacházeli ve vrcholné hudbě klasicismu. Mendelssohn-Bartholdy se přitom o hudbu svých předchůdců zajímal i jako organizátor. Přímou se zasloužil o znovuuvedení Bachova díla *Matoušovy pašije* nebo o opětovné zvýšení zájmu o hudbu Wolfganga Amadea Mozarta. Jeho vlastní hudební jazyk byl zcela v intencích raného romantismu. Svůj mimořádný talent přitom nestačil naplno využít: zemřel ve věku pouhých 38 let. Stihnul však napsat pět skutečně pozoruhodných symfonií, mezi nimi i *Symfonii č. 3 a moll „Skotskou“*. Skladatel byl Anglií a Skotskem fascinován, několikrát zemi navštívil a v symfonii navazuje spíše na atmosféru místa než na konkrétní nápěvy tamní lidové hudby. *Koncert pro klavír a orchestr č. 2 B dur* je jedním ze dvou Brahmsových klavírních koncertů. V kontextu daného žánru mimořádně rozsáhlé dílo (díky nezvyklému čtyřvětému schématu atakují provedení hranici padesáti minut) Brahms sám premiéroval. Na našem koncertě skladbu uslyšíte v podání světoznámého klavíristy Garricka Ohlssona, vítěze Chopinovy mezinárodní klavírní soutěže a držitele ceny Grammy.

# A8 BEETHOVEN. MOZART. WEILL

sobota 6. května 2023, 19.30

Dvořákova síň Rudolfiny

**Grace Park** — housle

**Marc Minkowski** — dirigent

**LUDWIG VAN BEETHOVEN**

Coriolanus, předehra op. 62

**WOLFGANG AMADEUS MOZART**

Koncert pro housle a orchestr č. 5 A dur KV 219 „Turecký“

PŘESTÁVKA

**KURT WEILL**

Symfonie č. 2

1 300 | 900 | 700 | 500 Kč (SL/E\*) | 200 Kč (ST\*)

\*SL/E místa se zhoršeným výhledem a varhanní empora

\*ST místa k stání

To, jak se měnila v průběhu staletí hudba skladatelů z německy mluvících zemí, budeme sledovat na předposledním koncertu naší abonentní řady. Večer otevřeme příznačně ouverturou, konkrétně Beethovenovou předehrávkou *Coriolanus*. Ta se váže k příběhu římského generála Gaia Marcia Coriolana, o němž stále není jasné, jestli byl skutečnou, nebo pouze mýtickou postavou. Válečné téma determinuje i charakter skladby: Beethovenova hudba je velmi strhující, místy až úsečná. O pár desetiletí zpět se podíváme s *Koncertem pro housle a orchestr č. 5 A dur „Tureckým“* od Wolfganga Amadea Mozarta. Své houslové koncerty napsal Mozart v relativně krátkém sledu, v 70. letech 18. století v Salcburku. Přívlastek koncertu se váže zejména k poslední větě. V té Mozart pracuje především s rytmickými tureckými prvky. Ty se v tom čase těšily velké oblibě, jak dokládá ostatně i Mozartovo notoricky známé *Rondo alla Turca*. Sólového partu se v tomto koncertu ujme houslistka Grace Park, která na sklonku roku 2021 absolvovala svůj debut v Carnegie Hall. Závěr bude patřit hudbě 20. století, rytmicky pregnantní *Symfonii č. 2* Kurta Weilla. Autor slavné *Třigrošové opery* patřil k těm, kteří se kvůli svému původu stali terčem nacistických represí. Weillovi se však podařilo emigrovat: v USA se pak snažil zapomenout na to, jak žil a tvořil v rodném Německu.

# A9 BRAHMS. REINECKE

neděle, 18. června 2023, 19.30

Dvořákova síň Rudolfiny

**Emmanuel Ceysson** — *harfa*

**Emmanuel Villaume** — *dirigent*

## JOHANNES BRAHMS

Tragická předehra op. 81

## CARL REINECKE

Koncert pro harfu a orchestr e moll op. 182

PŘESTÁVKA

## JOHANNES BRAHMS

Symfonie č. 4 e moll op. 98

1 300 | 900 | 700 | 500 Kč (SL/E\*) | 200 Kč (ST\*)

\*SL/E místa se zhoršeným výhledem a varhanní empóra

\*ST místa k stání

Sezonu věnovanou Johannesu Brahmsovi uzavřeme hned dvěma jeho díly. Jako první zazní *Tragická předehra* z roku 1880. Ta vznikla v těsném sousedství jiné Brahmsovy koncertní předehry, jež má přívlastek *Akademická slavnostní*. Tyto dva kontrastní kusy byly premiérovány v jeden večer, slůvko „tragická“ tak mělo především za úkol tyto dvě skladby ještě více rozlišit. Dílo je přitom sice skutečně velmi dramatické, neváže se ale k žádné tragické předloze nebo události. Úplný závěr sezony pak bude patřit Brahmsově poslední *Symfonii* č. 4 e moll op. 98. Brahmsovi stačila pouze čtyři díla v tomto žánru, aby byl navždy označován za velkého symfonika: a jeho *Symfonie* č. 4 prozrazuje proč. Je důkazem toho, že byl mistrem formy, schopným vystavět soudržné, organické celky. Ve své poslední symfonii udržuje pozornost posluchače od širokého, vroucího úvodu, až po opulentní souzvuky v závěru. Dva Brahmsovy opusy proložíme *Koncertem pro harfu a orchestr e moll* Carla Reinecka. Tento uznávaný německý skladatel, dirigent a klavírista byl učitelem Maxe Brucha, Edvarda Griega či Leoše Janáčka. Během svého působení na pozici šéfdirigenta lipského Gewandhausu premiéroval například finální verzi Brahmsova *Německého rekviem*. Reineckeho *Koncert pro harfu a orchestr e moll* uslyšíme v podání jednoho z nejrenomovanějších harfistů dneška, Emmanuela Ceyssona.

Cena abonmá 5 500 | 4 800 | 4 100 | 3 000 Kč  
Abonmá senior (65+) 5 000 | 4 300 | 3 800 | 2 700 Kč

Slevy na jednotlivé vstupenky:

- děti do 15 let mají vstupenky všech kategorií jen za 100 Kč
- držitelé karty ISIC mají za 100 Kč vstupenky III. a IV. kategorie
- držitelé karty ITIC mají za 200 Kč vstupenky III. a IV. kategorie
- držitelé průkazu ZTP a ZTP-P mají 50% slevu na všechny koncerty sezony





29. KONCERTNÍ SEZONA 2022 • 2023







# PKF – LOBKOWICZ ABONMÁ L



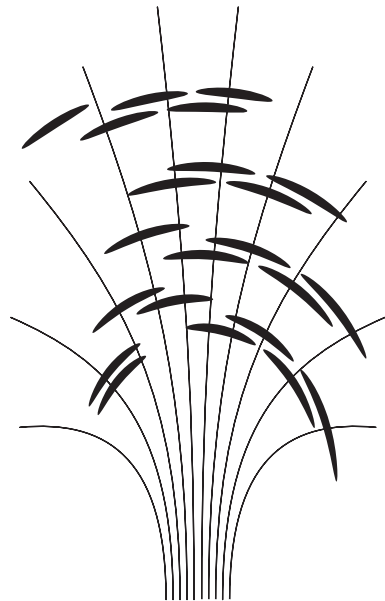
HOUSE of  
LOBKOWICZ

VE SPOLUPRÁCI



MECENÁŠI

MILAN  
POPILKA





## L1 MENDELSSOHN. MOZART. BACH

úterý 29. března 2022, 19.00

Lobkowitzký palác

**Bomsori Kim** — housle

**Jan Fišer** — umělecký vedoucí, housle

### FELIX MENDELSSOHN-BARTHOLDY

Koncert pro housle a smyčcový orchestr d moll op. posth.

### WOLFGANG AMADEUS MOZART

Divertimento F dur KV 138

### JOHANN SEBASTIAN BACH

Koncert d moll pro dvoje housle  
a smyčcový orchestr BWV 1043

## L2 MOZART. GLUCK. FINE. BEETHOVEN

čtvrtek 9. června 2022, 19.00

Lobkowitzký palác

**Jiří Ševčík** — flétna

**Emmanuel Villaume** — dirigent

### WOLFGANG AMADEUS MOZART

Così fan tutte, předehra k opeře KV 588

### CHRISTOPH WILLIBALD GLUCK

Koncert pro flétnu a orchestr G dur

### MICHAEL FINE

A Time of Uncertainties

### LUDWIG VAN BEETHOVEN

Symfonie č. 1 C dur op. 21

**L3 HAYDN. MOZART**  
úterý 13. září 2022, 19.00  
Lobkowiczský palác

**Konstantin Krimmel** — *baryton*  
**Jan Fišer** — *umělecký vedoucí*

**FRANZ JOSEPH HAYDN**

- Orfeus a Eurydika (L'anima del filosofo),  
předehra k opeře Hob. 28/13
- Chi spira e non spera, árie z opery Orfeus a Eurydika
- Il pensier sta negli oggetti, árie z opery Orfeus a Eurydika

**WOLFGANG AMADEUS MOZART**

- Pět kontratanců KV 609
- Tutto e disposto... Aprite un po' quegli occhi,  
árie z opery Figarova svatba KV 492
- Hai già vinta la causa, árie z opery Figarova svatba
- Così fan tutte, předehra k opeře KV 588
- Rivolgete a lui lo sguardo, árie z opery Così fan tutte
- Der Vogelfänger bin ich ja, árie Papagena  
z opery Kouzelná flétna KV 620
- Papagena!... Weibchen, Täubchen, meine Schöne,  
árie z opery Kouzelná flétna
- Symfonie č. 23 D dur KV 181

**L4 BARBER. MENDELSSOHN.  
ČAJKOVSKIJ**  
středa 2. listopadu 2022, 19.00  
Lobkowiczský palác

**Andreas Ottensamer** — *dirigent, klarinet*

**SAMUEL BARBER**

Adagio pro smyčcový orchestr

**FELIX MENDELSSOHN-BARTHOLDY,**  
**úprava ANDREAS OTTENSAMER**

Písně beze slov (výběr, úprava pro klarinet a smyčce)

**PETR ILJIČ ČAJKOVSKIJ**

Serenáda pro smyčcový orchestr C dur op. 48

# L1 MENDELSSOHN. MOZART. BACH

úterý 29. března 2022, 19.00

Lobkowiczský palác

**Bomsori Kim** — housle

**Jan Fišer** — umělecký vedoucí, housle

## FELIX MENDELSSOHN-BARTHOLDY

Koncert pro housle a smyčcový orchestr d moll op. posth.

## WOLFGANG AMADEUS MOZART

Divertimento F dur KV 138

## JOHANN SEBASTIAN BACH

Koncert d moll pro dvoje housle  
a smyčcový orchestr BWV 1043

První večer řady Lobkowicz abonmá bude zasvěcen hudbě nejgeniálnějších skladatelů vůbec: uslyšíme skladby Felixe Mendelssohna-Bartholdyho, Wolfganga Amadea Mozarta a Johanna Sebastiana Bacha. Je fascinující, v jak mladém věku napsali Mendelssohn a Mozart díla, jež na koncertu zazní. *Koncert pro housle a smyčcový orchestr d moll* zkomponoval Felix Mendelssohn-Bartholdy, když mu bylo pouhých 13 let. Na dlouhou dobu se však na koncert zapomnělo: do povědomí veřejnosti se znovu dostal až v 50. letech minulého století díky houslovému virtuóзовi Jehudimu Menuhinovi. Mladicky energické *Divertimento F dur KV 138* vzniklo jako jedno z divertiment šestnáctiletého Mozarta v období mezi jeho úspěšnými turné po Itálii. Skladba Johanna Sebastiana Bacha *Koncert pro dvoje housle a smyčcový orchestr BWV 1043* je pak jedním z mnoha důkazů nedostižného mistrovství tohoto skladatele, který je pro autory klasické hudby dodnes jedinečnou inspirací. Protagonistkou večera je jihokorejská houslistka Bomsori Kim, oceňovaná hudebnice mladé generace, která v roce 2021 podepsala exkluzivní smlouvu s Deutsche Grammophon.

Cena abonmá 16 000 Kč | cena vstupenky 5 000 Kč

# L2 MOZART. GLUCK. FINE. BEETHOVEN

čtvrtek 9. června 2022, 19.00

Lobkowiczký palác

**Jiří Ševčík** — flétna

**Emmanuel Villaume** — dirigent

**WOLFGANG AMADEUS MOZART**

*Così fan tutte*, předehra k opeře KV 588

**CHRISTOPH WILLIBALD GLUCK**

Koncert pro flétnu a orchestr G dur

**MICHAEL FINE**

*A Time of Uncertainties*

**LUDWIG VAN BEETHOVEN**

Symfonie č. 1 C dur op. 21

Těžištěm programu druhého letošního koncertu v Lobkowiczském paláci budou díla z období klasicismu, z epochy, která je našemu orchestru nejbližší. Večer otevře hravá předehra k Mozartově opeře *Così fan tutte* (Takové jsou všechny), plná virtuózních, jiskřivých momentů. Pokračovat budeme velmi elegantním *Koncertem pro flétnu a orchestr G dur* Christopa Willibalda Glucka. Gluck se proslavil především jako operní autor, patří dokonce k nejvýznamnějším reformátorům tohoto žánru. Jeho *Koncert pro flétnu*, jenž sólistovi nabízí krásné zpěvné linie, ale i úseky vyžadující bravuru, si však mezi flétnisty dodnes získává nové a nové příznivce. Koncert uslyšíme v podání prvního flétnisty PKF — Prague Philharmonia, Jiřího Ševčíka. Klasicistní trojici doplní *Symfonie č. 1 C dur* Ludwiga van Beethovena: rozjasněné dílo, v němž se vliv Mozarta a Haydna snoubí s již prosakujícími prvky pozdější Beethovenovy řeči. Kontrastem bude v tento večer skladba Michaela Finea, držitele ceny Grammy za produkci klasické hudby. Znepokojivou kompozici *A Time of Uncertainties* napsal Fine na letišti, když se z USA náhle vracel do Evropy za svou, v té době nemocnou, manželkou.

Cena abonmá 16 000 Kč | cena vstupenky 5 000 Kč

# LB HAYDN. MOZART

úterý 13. září 2022, 19.00

Lobkowiczský palác

**Konstantin Krimmel** — *baryton*

**Jan Fišer** — *umělecký vedoucí*

## FRANZ JOSEPH HAYDN

— Orfeus a Eurydika (L'anima del filosofo),  
předehra k opeře Hob. 28/13

— Chi spira e non spera, árie z opery Orfeus a Eurydika

— Il pensier sta negli oggetti, árie z opery Orfeus a Eurydika

## WOLFGANG AMADEUS MOZART

— Pět kontratanců KV 609

— Tutto e disposto... Aprite un po' quegli occhi,  
árie z opery Figarova svatba KV 492

— Hai gia vinta la causa, árie z opery Figarova svatba

— Così fan tutte, předehra k opeře KV 588

— Rivolgete a lui lo sguardo, árie z opery Così fan tutte

— Der Vogelfänger bin ich ja, árie Papagena  
z opery Kouzelná flétna KV 620

— Papagena!... Weibchen, Täubchen,  
meine Schöne, árie z opery Kouzelná flétna

— Symfonie č. 23 D dur KV 181

Třetí koncert řady Lobkowicz abonmá bude patřit hudbě vokálně instrumentální. PKF — Prague Philharmonia bude sdílet podium s mimořádně pozoruhodným interpretem nastupující generace umělců, barytonistou Konstantinem Krimmelem, členem Bavorské státní opery. Program tohoto koncertu bude přitom výlučně klasicistní: zazní díla Josepha Haydna a Wolfganga Amadea Mozarta. Zatímco Mozartovy opery jsou neodmyslitelnou součástí repertoáru divadel po celém světě, opery Josepha Haydna jsou uváděny spíše sporadicky. Ve svém působišti na zámku Esterházy přitom tento geniální skladatel jevištní díla komponoval a mezi ta nejkrásnější patří opera *Orfeus a Eurydika*, respektive *L'anima del filosofo*. Od Mozarta uslyšíme čísla z jeho slavných komických oper *Figarova svatba* nebo *Così fan tutte*, ale i z jedné z jeho posledních oper, pohádkové *Kouzelné flétny*, v níž nachází prostor vedle veselých scének i řada filozofických myšlenek. Čistě instrumentálními čísly budou Mozartova *Symfonie č. 23 D dur*, obdivuhodné dílo pouze osmnáctiletého génia, nebo jeho *Kontratance*. Ty vznikly pravděpodobně u příležitosti karnevalů, v posledním roce Mozartova života. Skladatel v nich ale vychází i ze svých dřívějších děl: třeba ze slavných melodií *Figarovy svatby*.

Cena abonmá 16 000 Kč | cena vstupenky 5 000 Kč

# L4 BARBER. MENDELSSOHN. ČAJKOVSKIJ

středa 2. listopadu 2022, 19.00

Lobkowiczský palác

**Andreas Ottensamer** — *dirigent, klarinet*

## **SAMUEL BARBER**

*Adagio pro smyčcový orchestr*

## **FELIX MENDELSSOHN-BARTHOLDY,**

**úprava ANDREAS OTTENSAMER**

*Písně beze slov (výběr, úprava pro klarinet a smyčce)*

## **PETR ILJIČ ČAJKOVSKIJ**

*Serenáda pro smyčcový orchestr C dur op. 48*

Poslední večer tohoto cyklu bude naplněn velmi rozmanitým programem. Uslyšíme skladby tří autorů, kteří tvořili v různých dobách a v různých krajinách. *Adagio pro smyčcový orchestr* amerického skladatele Samuela Barbera se stalo jedním z nejpůvodnějších děl klasické hudby 20. století. Výhradně smyčcům je určena i další skladba večera, *Serenáda pro smyčcový orchestr* Petra Iljiče Čajkovského. Čtyřvětá kompozice vznikla v roce 1880. Čajkovskij v její první části *Pezzo in forma di Sonata* navazuje na hudbu Wolfganga Amadea Mozarta, kterého bezmezně obdivoval. Především je však *Serenáda* ukázkou Čajkovského melodického mistrovství a ukazuje jej jako tvůrce pracujícího v intencích evropského romantismu. Mezi čistě smyčcovými díly pak v programu nalezneme výběr z *Písní beze slov* Felixe Mendelssohna-Bartholdyho. Byl to zřejmě právě on, kdo druh písně beze slov vymyslel, a nakonec jich pro klavír složil až čtyři tucty. Některé z prvních napsal pro svou sestru, skladatelku Fanny Mendelssohn, jeden z pozdějších sešitů pak věnoval Claře Schumann. Výběr z písní uslyšíme v úpravě pro smyčcové nástroje a klarinet, sólového partu se ujme první klarinetista Berlínské filharmonie Andreas Ottensamer.

Cena abonmá 16 000 Kč | cena vstupenky 5 000 Kč



## PROGRAM VEČERA

**18.00** Welcome drink a prohlídka expozice

**18.30** Setkání s příběhy umění: kurátoři Lobkowiczských sbírek odtajňují jejich umělecké poklady

**19.00** Koncert v Císařském sále

**20.15** Setkání s umělci a číše vína s pohoštěním připraveným šéfkuchařem Lobkowiczského paláce

## PKF – LOBKOWICZ abonmá jaro 2023

**L1 ÚTERÝ 25. DUBNA 2023**

Andrew von Oeyen – klavír

**L2 STŘEDA 14. ČERVNA 2023**

Emmanuel Villaume – dirigent

Zahájení prodeje abonmá  
1. listopadu 2022.







29. KONCERTNÍ SEZONA 2022 • 2023





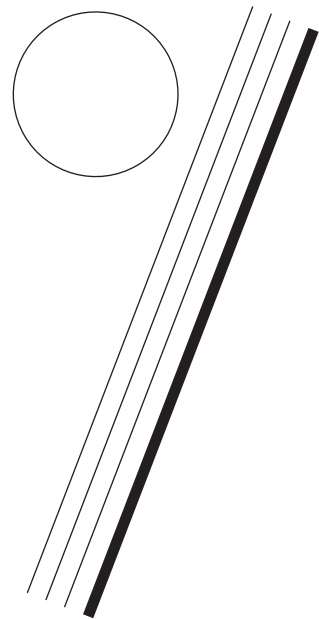
# KOMORNÍ CYKLUS K

**Becker**  
Becker & Poliakoff

OPORA KOMORNÍHO CYKLU

**EUR OFFICE**  
PRAHA-BRUSEL A.S.

PARTNER KOMORNÍHO CYKLU



Komorní cyklus je koncertní přehlídkou komorních souborů a hráčů PKF–Prague Philharmonia. V sezoně 2022–2023 se vracíme opět k **10** koncertům v barokním refektáři Profesního domu MFF UK na Malostranském náměstí v Praze, vždy v pondělí od 19.30.

Tématem komorní řady 29. sezony jsou **Dvojice**. Chceme tak poukázat na sílu a důležitost jednotlivých hudebních nástrojů v klasické hudbě. Můžeme se těšit na díla pro čtyřruční klavír, dva kontrabasy, dvě trubky, skladby, ve kterých zazní dva klarinety, dvě violoncella, ale také hudební dialogy zajímavých nástrojových kombinací.

Sezonu zahájí Zemlinského kvarteto s violoncellistou Lukášem Pospíšilem a violistou Stanislavem Svobodou.

Závěrečný koncert je věnován čtyřruční hře s klavíristy Janem Čmejlo a Lukášem Klánským, který se zároveň představí s Triem Lobkowicz a Janem Fišerem.

Celá sezona je ve znamení 200 let výročí narození francouzského hudebního skladatele **Césara Francka** a 240 let od narození **Niccola Paganiniho**.

Přijďte si vychutnat komorní koncerty s nezapomenutelnou atmosférou a buďte tak blízko našim hráčům a jejich mistrovské hře.

**Martina Sermain**

dramaturgyně Komorního cyklu **K**



### **K1 BRAHMS. SCHUBERT**

pondělí 26. září 2022, 19.30

Barokní refektář Profesního domu MFF UK

**Lukáš Pospíšil** — *violoncello*

(koncertní mistr PKF — Prague Philharmonia)

**Stanislav Svoboda** — *viola*

&

### **ZEMLINSKÉHO KVARTETO**

**František Souček** — *1. housle*

**Petr Střížek** — *2. housle*

**Petr Holman** — *viola*

**Vladimír Fortin** — *violoncello*

### **K2 ROUSSEL. BOZZA. KOEHLIN**

pondělí 31. října 2022, 19.30

Barokní refektář Profesního domu MFF UK

### **PRAGUE PHILHARMONIA WIND QUINTET**

**Jiří Ševčík** — *flétna*

**Vladislav Borovka** — *hoboj*

**Jan Brabec** — *klarinet*

**Václav Fůrbach** — *fagot*

**Mikuláš Koska** — *lesní roh*

**Host: Ivan Klánský** — *klavír*

### **K3 MENDELSSOHN. TAKEMITSU. FRANCK**

pondělí 7. listopadu 2022, 19.30

Barokní refektář Profesního domu MFF UK

### **TRIO CONCERTANTE**

**Hana J. Kubisová** — *housle*

**Teodor Brcko** — *violoncello*

**Václav Mácha** — *klavír*

### **K4 PAGANINI. BOTTESINI**

pondělí 5. prosince 2022, 19.30

Barokní refektář Profesního domu MFF UK

**Pavel Klečka & Adam Honzírek** — *kontrabas*

**Marie Wiesnerová** — *klavír*

### **K5 KLIMENT. DEBUSSY. FRANCK**

pondělí 9. ledna 2023, 19.30

Barokní refektář Profesního domu MFF UK

### **FAMA QUARTET**

**David Danel** — *1. housle*

**Roman Hranička** — *2. housle*

**Ondřej Martinovský** — *viola*

**Balázs Adorján** — *violoncello*

**Host: Bethany Danel Brooks** — *klavír*

**K6 FRANCK. MARTINŮ. MOZART**

pondělí 20. února 2021, 19.30

Barokní refektář Profesního domu MFF UK

**Romana Špačková** — housle

(koncertní mistryně PKF — Prague Philharmonia)

**Stanislav Gallin** — klavír

**K7 VIVALDI. PAUER. ELGAR**

pondělí 6. března 2023, 19.30

Barokní refektář Profesního domu MFF UK

**PRAGUE BRASStet**

**Walter Hofbauer** — trubka

**Karel Hons** — trubka

**Daniela Roubíčková** — lesní roh

**Barbora Kolařová** — pozoun

**Jakub Chmelař** — tuba

**K8 ROTA. CÍLKOVÁ. FAURÉ**

pondělí 17. dubna 2023, 19.30

Barokní refektář Profesního domu MFF UK

**QUASI TRIO**

**David Šimeček** — klarinet

**Judita Škodová** — violoncello

**Kateřina Ochmanová** — klavír

**Host: Jiří Javůrek** — klarinet

**K9 BACH. LUTOSLAWSKI. BEETHOVEN**

pondělí 8. května 2023, 19.30

Barokní refektář Profesního domu MFF UK

**TRIO GRATIA**

**Hana Dostálová Roušarová** — housle

**Dagmar Mašková** — viola

**Vladimíra Sanvito** — violoncello

**K10 SCHUBERT. MAHLER. SCHUMANN**

pondělí 5. června 2023, 19.30

Barokní refektář Profesního domu MFF UK

**Jan Fišer** — viola (koncertní mistr PKF — Prague Philharmonia)

**Jan Čmejla** — klavír

&

**LOBKOWICZ TRIO**

**Jan Mráček** — housle

**Ivan Vokáč** — violoncello

**Lukáš Klánský** — klavír

Cena abonmá 2 500 | 1 800 Kč (senioři 65+)

# K1 BRAHMS. SCHUBERT

pondělí 26. září 2022, 19.30

Barokní refektář Profesního domu MFF UK

**Lukáš Pospíšil** — *violoncello*  
(koncertní mistr PKF — Prague Philharmonia)

**Stanislav Svoboda** — *viola*

&

**ZEMLINSKÉHO KVARTETO**

**František Souček** — *1. housle*

**Petr Střížek** — *2. housle*

**Petr Holman** — *viola*

**Vladimír Fortin** — *violoncello*

**JOHANNES BRAHMS**

Smyčcový sextet č. 1 B dur op. 18

**FRANZ SCHUBERT**

Kvintet pro dvoje housle, violu a dvě violoncella C dur D 956

450 | 350 Kč (senioři 65+) | 100 Kč (studenti a děti do 15 let)

# K2 ROUSSEL. BOZZA. KOECHLIN

pondělí 31. října 2022, 19.30

Barokní refektář Profesního domu MFF UK

## PRAGUE PHILHARMONIA WIND QUINTET

**Jiří Ševčík** — *flétna*

**Vladislav Borovka** — *hoboj*

**Jan Brabec** — *klarinet*

**Václav Fürbach** — *fagot*

**Mikuláš Koska** — *lesní roh*

**Host: Ivan Klánský** — *klavír*

## ALBERT ROUSSEL

Divertimento pro dechové kvinteto a klavír op. 6

## EUGÈNE BOZZA

Kontrasty II pro hoboj a fagot

## LUDWIG VAN BEETHOVEN

Kvintet pro klavír a dechové nástroje Es dur op. 16

## GABRIEL FAURÉ

Fantazie pro flétnu a klavír op. 79

## CHARLES KOECHLIN

Les confidences d'un joueur de clarinette op. 141 (výběr)

## JEAN FRANÇAIX

L'Heure du Berger pro dechové kvinteto a klavír

400 | 300 Kč (senioři 65+) | 100 Kč (studenti a děti do 15 let)

# K3 MENDELSSOHN. TAKEMITSU. FRANCK

pondělí 7. listopadu 2022, 19.30

Barokní refektář Profesního domu MFF UK

## TRIO CONCERTANTE

**Hana J. Kubisová** — *housle*

**Teodor Brcko** — *violoncello*

**Václav Mácha** — *klavír*

## FELIX MENDELSSOHN-BARTHOLDY

Klavírní trio č. 1 d moll op. 49

## TORU TAKEMITSU

Between Tides

## CÉSAR FRANCK

Klavírní trio č. 1 fis moll op. 1

400 | 300 Kč (senioři 65+) | 100 Kč (studenti a děti do 15 let)

# K4 PAGANINI. BOTTESINI

pondělí 5. prosince 2022, 19.30

Barokní refektář Profesního domu MFF UK

**Pavel Klečka & Adam Honzírek** — *kontrabas*

**Marie Wiesnerová** — *klavír*

**GIOVANNI BOTTESINI**

Koncert pro kontrabas a klavír h moll

**NICCOLÒ PAGANINI · GIOACHINO ROSSINI**

Variace na jedné struně pro kontrabas a klavír

**GIOVANNI BOTTESINI**

Fantazie „Lucia di Lammermoor“ pro kontrabas a klavír

**NICCOLÒ PAGANINI**

Capriccio č. 24 (úprava pro kontrabas Miloslav Gajdoš)

**GIOVANNI BOTTESINI**

Passione amorosa pro dva kontrabasy a klavír

**GIOVANNI BOTTESINI**

Duet č. 3 pro dva kontrabasy

400 | 300 Kč (senioři 65+) | 100 Kč (studenti a děti do 15 let)

# K5 KLIMENT. DEBUSSY. FRANCK

pondělí 9. ledna 2023, 19.30

Barokní refektář Profesního domu MFF UK

## FAMA QUARTET

**David Danel** — *1. housle*

**Roman Hranička** — *2. housle*

**Ondřej Martinovský** — *viola*

**Balázs Adorján** — *violoncello*

**Host: Bethany Danel Brooks** — *klavír*

## HENRI KLIMENT

Shades (Stíny)

## CLAUDE DEBUSSY

Smyčcový kvartet g moll op. 10

## CÉSAR FRANCK

Klavírní kvintet f moll

400 | 300 Kč (senioři 65+) | 100 Kč (studenti a děti do 15 let)

# K6 FRANCK. MARTINŮ. MOZART

pondělí 20. února 2023, 19.30

Barokní refektář Profesního domu MFF UK

**Romana Špačková** — housle

(koncertní mistryně PKF — Prague Philharmonia)

**Stanislav Gallin** — klavír

**CÉSAR FRANCK**

Sonáta pro housle a klavír A dur

**BOHUSLAV MARTINŮ**

Pět madrigalových stancí pro housle a klavír H 297

**WOLFGANG AMADEUS MOZART**

Sonáta pro housle a klavír č. 26 B dur KV 378

**GABRIEL FAURÉ**

Berceuse op. 16

400 | 300 Kč (senioři 65+) | 100 Kč (studenti a děti do 15 let)



# K7 VIVALDI. PAUER. ELGAR

pondělí 6. března 2023, 19.30

Barokní refektář Profesního domu MFF UK

## PRAGUE BRASStet

**Walter Hofbauer** — *trubka*

**Karel Hons** — *trubka*

**Daniela Roubíčková** — *lesní roh*

**Barbora Kolařová** — *pozoun*

**Jakub Chmelař** — *tuba*

## JEAN-JOSEPH MOURET

Rondeau (úprava David R. Thomas)

## JOHANN SEBASTIAN BACH

Contrapunctus I (úprava Arthur Frackenpohl)

## ANTONIO VIVALDI

Concerto pro dvě trubky C dur (úprava Fred Mills)

## JIŘÍ PAUER

Charaktery pro žestové kvinteto

## EDWARD ELGAR

Nimrod z Enigma Variations (úprava Scott Hartman)

## ANTONÍN DVOŘÁK

Humoreska č. 7 Ges dur op. 101 (úprava Chris Hazell)

## TRADICIONÁL

Amazing Grace

## JAN KOETSIER

Žestový kvintet op. 65

## JOHN KANDER

The Suite from Chicago (úprava Michal Vejskal)

400 | 300 Kč (senioři 65+) | 100 Kč (studenti a děti do 15 let)

# K8 ROTA. CÍLKOVÁ. FAURÉ

pondělí 17. dubna 2023, 19.30

Barokní refektář Profesního domu MFF UK

## QUASI TRIO

**David Šimeček** — *klarinet*

**Judita Škodová** — *violoncello*

**Kateřina Ochmanová** — *klavír*

**Host: Jiří Javůrek** — *klarinet*

## FELIX MENDELSSOHN-BARTHOLDY

Koncertní kus pro dva klarinety a klavír č. 2 d moll op. 114

## NINO ROTA

Trio pro klarinet, violoncello a klavír

## ELIŠKA CÍLKOVÁ

Skladba pro klarinetové trio (světová premiéra)

## GABRIEL FAURÉ

Trio pro housle, violoncello a klavír d moll op. 120

(v úpravě pro klarinet, violoncello a klavír)

400 | 300 Kč (senioři 65+) | 100 Kč (studenti a děti do 15 let)

# K9 BACH. LUTOSLAWSKI. BEETHOVEN

pondělí 8. května 2023, 19.30

Barokní refektář Profesního domu MFF UK

## TRIO GRATIA

**Hana Dostálová Roušarová** — *housle*

**Dagmar Mašková** — *viola*

**Vladimíra Sanvito** — *violoncello*

## JOHANN SEBASTIAN BACH

Goldbergovy variace BWV 988

(úprava pro smyčcové trio Dmitrij Sitkoveckij, výběr)

## WITOLD LUTOSLAWSKI

Bukoliki pro violu a violoncello

## ALEXANDR PORFIRJEVIČ BORODIN

Variace na ruskou lidovou píseň

## GIDEON KLEIN

Smyčcové trio

## LUDWIG VAN BEETHOVEN

Smyčcové trio č. 4 c moll op. 9/3

400 | 300 Kč (senioři 65+) | 100 Kč (studenti a děti do 15 let)

# K10 SCHUBERT. MAHLER. SCHUMANN

pondělí 5. června 2023, 19.30

Barokní refektář Profesního domu MFF UK

**Jan Fišer** — *viola*

*(koncertní mistr PKF — Prague Philharmonia)*

**Jan Čmejla** — *klavír*

&

**LOBKOWICZ TRIO**

**Jan Mráček** — *housle*

**Ivan Vokáč** — *violoncello*

**Lukáš Klánský** — *klavír*

**FRANZ SCHUBERT**

Fantazie pro čtyřruční klavír f moll op. 103 D 940

**FELIX MENDELSSOHN-BARTHOLDY**

Variations sérieuses op. 54 pro sólový klavír

**GUSTAV MAHLER**

Klavírní kvartet a moll

**ROBERT SCHUMANN**

Klavírní trio č. 1 d moll op. 63

450 | 350 Kč (senioři 65+) | 100 Kč (studenti a děti do 15 let)





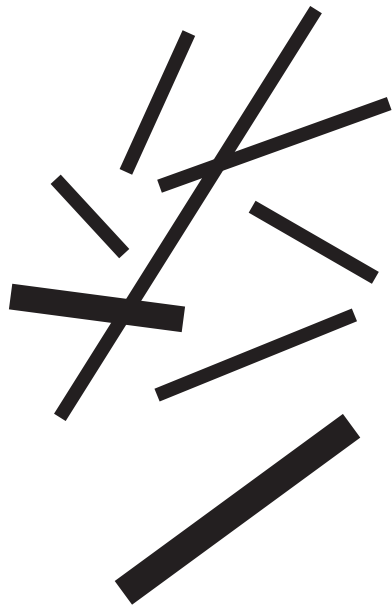
29. KONCERTNÍ SEZONA 2022 • 2023







CYKLUS  
SOUDOBÉ HUDBY  
S



## Cyklus S – světový!

Srdečně Vás zveme na seriál šesti koncertů komorní hudby 20. a 21. století, které se konají v rámci jednoho z tradičních abonentních cyklů PKF – Prague Philharmonia, cyklu soudobé hudby S, na obvyklém místě, v Experimentálním prostoru NoD, v Dlouhé ulici v Praze 1.

Tématem letošní sezony, která nese podtitul „**Cyklus S – světový!**“ budou hudební lahůdky předních autorů 20. a 21. století z Rakouska, Německa, Francie, Estonska, Lotyšska, Finska, USA a Česka.

Hlavními hudebními aktéry a interprety tohoto cyklu jsou členové orchestru PKF – Prague Philharmonia, se kterými máte jedinečnou

možnost potkat se v internějším prostředí a komorním obsazení.

Koncerty jsou tradičně moderované a specifikem programu zůstává možnost debaty publika jak s interprety, tak s přizvanými hosty jednotlivých večerů.

Přijďte podpořit Váš orchestr PKF – Prague Philharmonia i na menší pódium, než je sál Rudolfiny nebo Obecního domu, a vychutnejte si zase trochu jinou, uvolněnou atmosféru naplněnou rozmanitými hudebními lahůdkami v nevšedním prostředí pražského divadelního prostoru.

**Hana Dohnálková**

dramaturgyně Cyklus soudobé hudby **S**

**S**



**S1 USA: John Cage — Elliott Carter**

středa 19. října 2022, 19.30  
Experimentální prostor NoD

**S2 MUSICA VIVA PRAGENSIS:**

**jubilanti Marek Kopelent a Petr Kotík**

úterý 6. prosince 2022, 19.30  
Experimentální prostor NoD

**S3 NĚMECKO VČERA A DNES: Karlheinz**

**Stockhausen — Hans Werner Henze — Jörg Widmann**

úterý 28. února 2023, 19.30  
Experimentální prostor NoD

**S4 LOTYŠSKO, ESTONSKO, FINSKO:**

**Peteris Vasks — Arvo Pärt — Kaija Saariaho**

úterý 4. dubna 2023, 19.30  
Experimentální prostor NoD

**S5 FRANCIE: Pierre Boulez — Olivier Messiaen**

úterý 16. května 2023, 19.30  
Experimentální prostor NoD

**S6 RAKOUSKO VČERA A DNES: Arnold Schönberg —**

**Alban Berg — Olga Neuwirth — Johannes Maria Staud**

úterý 20. června 2023, 19.30  
Experimentální prostor NoD

Cena abonmá 1 500 | 1000 Kč (senioři 65+)

# S1 USA: John Cage – Elliott Carter

středa 19. října 2022, 19.30  
Experimentální prostor NoD

**JOHN CAGE** (1912—1992)

Smyčcový kvartet ve čtyřech větvích (1950)

**JOHN CAGE**

Tři kusy pro flétnové duo (1935)

**ELLIOTT CARTER** (1908—2012)

Hobojový kvartet (pro hoboj a smyčcové trio, 2001)

**ELLIOTT CARTER**

Smyčcový kvartet č. 4 (1986)

Účinkují: členové orchestru PKF — Prague Philharmonia  
a jejich hosté

400 | 300 Kč (senioři 65+) | 100 Kč (studenti a děti do 15 let)

76

**Koncertní sezonu cyklu S 2022/2023 zahajujeme v USA:**

**John Cage** — autor především aleatorické experimentální hudby, milovník výtvarného umění a mykologie.

**Elliott Carter** — vystudoval hudbu a anglický jazyk na Harvardské univerzitě, těžiště svého umění našel v atonální hudbě, jeho skladby patří mezi posluchačsky nejnáročnější. Je dvojnásobným držitelem Pulitzerovy ceny za hudbu, v roce 1993 získal cenu Grammy.

Komorní tvorbu J. Cage a E. Cartera si představíme ve čtyřech skladbách z různých tvůrčích období obou autorů s velkým časovým rozptylem. **Tři kusy pro flétnové duo** napsal **John Cage** jako 23letý, **Elliott Carter** pak zkomponoval svůj **Hobojový kvartet — pro hoboj a smyčcové trio** v 93 letech.

## S2 MUSICA VIVA PRAGENSIS: jubilanti Marek Kopelent a Petr Kotík

úterý 6. prosince 2022, 19.30  
Experimentální prostor NoD

**MAREK KOPELENT** (1932)

Hudba pro 5; pro hoboj, klarinet, fagot, violu a klavír (1964)

**PETR KOTÍK** (1942)

Smyčcový kvartet č. 2 (2012)

**MAREK KOPELENT**

Hudba z ticha pro housle, violu a klavír (2018)

**MAREK KOPELENT**

Smyčcový kvartet č. 3 (1963)

**PETR KOTÍK**

Congo pro housle, violu, cello, kontrabas,  
flétnu, hoboj a klarinet (1962)

**MAREK KOPELENT**

Black and White Tears pro sólový zpěv (1972)

Účinkují: členové orchestru PKF — Prague Philharmonia  
a jejich hosté

400 | 300 Kč (senioři 65+) | 100 Kč (studenti a děti do 15 let)

Koncert představí komorní tvorbu **Marka Kopelenta** a **Petra Kotíka**, dvou autorů, jejichž jména jsou úzce spjata se skupinou nové hudby **Musica Viva Pragensis**, která vznikla na Pražské konzervatoři kolem roku 1961 a sdružovala mladé nadšené studenty skladby.

**Oba skladatelé slaví v letošním roce svá významná životní jubilea, proto můžeme pojmout tento večer jako gratulační!**

# SB NĚMECKO VČERA A DNES: Karlheinz Stockhausen – Hans Werner Henze – Jörg Widmann

úterý 28. února 2023, 19.30  
Experimentální prostor NoD

**HANS WERNER HENZE** (1926—2012)

Sonatina pro flétnu a klavír (1947)

**JÖRG WIDMANN** (1973)

Paraphrase na Svatební pochod

F. Mendelssohna — Bartholdyho pro housle sólo (2016)

**JÖRG WIDMANN**

Fantasie pro sólo klarinet (1993)

**JÖRG WIDMANN**

Étude digitale pro violoncello (2015)

**JÖRG WIDMANN**

Smyčcový kvartet č. 3 „Jagdquartett“ (2003)

**KARLHEINZ STOCKHAUSEN** (1928—2007)

Sonatina pro housle a klavír (1951)

Účinkují: členové orchestru PKF — Prague Philharmonia  
a jejich hosté

400 | 300 Kč (senioři 65+) | 100 Kč (studenti a děti do 15 let)

**Hans Werner Henze** a **Karlheinz Stockhausen**, představují dvě stěžejní osobnosti německého hudebního prostředí 20. století, jejichž skladby orámuji hudební program tohoto večera. Hlavní pole pak bude patřit významnému německému klarinetistovi a současnému skladateli **Jörgu Widmannovi**, který s orchestrem PKF — Prague Philharmonia vystoupil jako sólista / klarinetista v roce 2021 na koncertu Mezinárodního hudebního festivalu Pražské jaro. Dnešní koncert představí Jörga Widmanna jako předního německého současného skladatele, jehož díla jsou vydávána erudovanými nakladateli a interpretována sólisty a soubory po celém světě.

# S4 LOTYŠSKO, ESTONSKO, FINSKO: Peteris Vasks – Arvo Pärt – Kaija Saariaho

úterý 4. dubna 2023, 19.30  
Experimentální prostor NoD

**KAIJA SAARIAHO** (1952)

Terra Memoria smyčcový kvartet (2007)

**KAIJA SAARIAHO**

Mirrors pro flétnu a violoncello (1997)

**PETERIS VASKS** (1946)

Smyčcový kvartet č. 4 (1999)

**ARVO PÄRT** (1935)

Fratres, pro smyčcový kvartet (1985)

**ARVO PÄRT**

Estländler pro sólo flétnu (2006)

Účinkují: členové orchestru PKF — Prague Philharmonia  
a jejich hosté

400 | 300 Kč (senioři 65+) | 100 Kč (studenti a děti do 15 let)

**Trojice autorů reprezentujících současnou skladatelskou generaci v Estonsku, Lotyšsku a Finsku:**

**Kaija Saariaho** — držitelka americké ceny Grammy (2011) za nejlepší operu Láska na dálku, držitelka Polar Music Prize (2013), v roce 2019 zvolena v anketě BBC největším žijícím skladatelem na světě.

**Peteris Vasks** — přední lotyšský skladatel, držitel řady ocenění, čestný člen Lotyšské akademie věd (1994), hlavní skladatel Stockholm New Music Festival (1996), člen Královské švédské hudební akademie (2001).

**Arvo Pärt** — přední estonský skladatel, patří mezi nejhranější současné skladatele na světě, v roce 2020 získal cenu BBVA Foundation Frontiers of Knowledge Awards za zásluhy v oblasti kultury.



# 55 FRANCIE:

## Pierre Boulez – Olivier Messiaen

úterý 16. května 2023, 19.30  
Experimentální prostor NoD

**PIERRE BOULEZ** (1925—2016)

Anthèmes I pro sólo housle (1991)

**PIERRE BOULEZ**

Sonatina pro flétnu a klavír (1946)

**OLIVIER MESSIAEN** (1908—1992)

Kvartet pro konec času pro housle, klarinet,  
violoncello a klavír (1941)

Účinkují: členové orchestru PKF — Prague Philharmonia  
a jejich hosté

400 | 300 Kč (senioři 65+) | 100 Kč (studenti a děti do 15 let)

80

**Pierre Boulez** — francouzský hudební skladatel, dominantní postava poválečného světa klasické hudby, držitel řady ocenění, mj. Polar Music Prize (1996): „... Jeho hluboká muzikálnost, jasná inteligence a neobvyklá prozíravost mu umožnily jednat v širším poli než velká většina. Zaujal tedy přední místo jako skladatel, tlumočnick / dirigent a významný teoretik a jedinečným způsobem přispěl jako diskutér a zdroj nápadů.“

**Olivier Messiaen** — francouzský skladatel, muzikolog, varhaník, klavírista a ornitolog, učitel Pierra Bouleze, Karlheinz Stockhausena, Iannis Xenakise. Průkopník serialismu a autor tonálně a harmonicky neobvykle vytříbeného stylu. Jeho významný **Kvartet pro konec času**, komponovaný v roce 1941 v zajateckém táboře ve slezském Zhořelci, uvádíme v rámci 30. výročí skladatelova úmrtí.

# S6 RAKOUSKO VČERA A DNES: Arnold Schönberg – Alban Berg – Olga Neuwirth – Johannes Maria Staud

úterý 20. června 2023, 19.30

Experimentální prostor NoD

**ARNOLD SCHÖNBERG** (1874—1951)

Smyčcový kvartet č. 3, op. 30 (1927)

**ALBAN BERG** (1885—1935)

Adagio pro housle, klarinet a klavír (1923—25, arr. 1956)

**OLGA NEUWIRTH** (1968)

In the realms of the unreal pro smyčcový kvartet (2009)

**JOHANNES MARIA STAUD** (1974)

Lagrein pro housle, klarinet, violoncello a klavír (2008)

Účinkují: členové orchestru PKF — Prague Philharmonia  
a jejich hosté

**Letošní seriál šesti koncertů cyklu S zakončíme v Rakousku.**

Bohatou škálu díla rakouské kompoziční školy představíme ve skladbách **Arnolda Schönberga**, **Albana Berga** (Schönbergova žáka), **Olgy Neuwirth** (první skladatelky, od které si objednala dílo Vídeňská státní opera) a **Johannese Marii Stauda** (jeho skladby premiérovali např. Berlínští filharmonici pod taktovkou Sira Simona Rattla nebo Vídeňští filharmonikové v čele s Danielem Barenboimem).

400 | 300 Kč (senioři 65+) | 100 Kč (studenti a děti do 15 let)



# S MIMOŘÁDNÝ: MARIÁN LEJAVA

## DIRIGENT NEBO SKLADATEL? PORTRÉT PLNÝ PREMIÉR

(neuskutečněný koncert v únoru 2021)

úterý 22. listopadu 2022, 19.30

Experimentální prostor NoD

### **MO(O)NICAL — Rituál pro sólovou flétnu**

(op. 5, 2001—2003, nová verze 2021) česká premiéra

### **CON BRIO pro klavírní trio**

(op. 27, 2010/2020) světová premiéra

### **WALDEN (initialization) pro basklarinet a smyčcové kvarteto**

(op. 24, 2014, nová verze 2021) světová premiéra

### **ELOGIARIA — Hommage variations na Händelovo téma pro sólové housle**

(op. 22, 2017/2019—2020)

### **Hosté večera:**

**Marián Lejava**

**Milan Pal'a (housle)**

Přední současný slovenský dirigent a skladatel **Marián Lejava** (1976), pravidelně hostující ve Slovenském národním divadle a Slovenské filharmonii, je známý u nás především jako dirigent. Dnešní „portrét“ jej představí hlavně ve své druhé, možná ještě významnější rovině, jako hudebního skladatele a dramaturga s nekonečnými nápady. Na koncertě zazní jeho dvě skladby ve světové a jedna v české premiéře. Speciálním hostem koncertu bude **slovenský houslista Milan Pal'a**.

29. KONCERTNÍ SEZONA 2022 • 2023





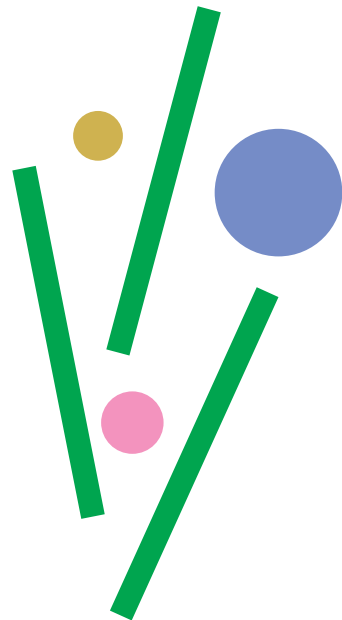
D/E

KONCERTY PRO DĚTI V RUDOLFINU D/E

# KONCERTY PRO DĚTI V RUDOLFINU D/E



PARTNER









**D1/E1 OHNIVÉ BAROKO**

neděle 16. října 2022, 10.00 a 12.00

Dvořákova síň Rudolfiny

**Leoš Svárovský** — *dirigent*

**D2/E2 ČARUJÍCÍ MOZART**

sobota 28. ledna 2023, 10.00 a 12.00

Dvořákova síň Rudolfiny

**Jan Sedláček** — *dirigent*

**D3/E3 PUTOVÁNÍ KRAJINOU SNŮ**

neděle 2. dubna 2023, 10.00 a 12.00

Dvořákova síň Rudolfiny

**Maroš Potokár** — *dirigent*

**D4/E4 DRŽÁ MODERNA**

sobota 29. dubna 2023, 10.00 a 12.00

Dvořákova síň Rudolfiny

**Jan Míchal** — *dirigent*

Koncerty pro děti od 4 let ve Dvořákově síni Rudolfiny od 10.00 (řada D) nebo 12.00 (řada E). Trvání představení přibližně 60 minut.

Cena abonmá (dospělý) 1 100 | 900 | 750 Kč

Cena abonmá (dítě do 15 let) 800 | 700 | 550 Kč

Cena jednotlivých vstupenek (dospělý) 400 | 300 | 250 Kč

Cena jednotlivých vstupenek (dítě) 300 | 250 | 200 Kč

# D1/E1 OHNIVÉ BAROKO

neděle 16. října 2022, 10.00 a 12.00

Dvořákova síň Rudolfiny

**Leoš Svárovský** — *dirigent*

Vítejte ve světě velkolepých královských plesů a slavností!  
Ale pozor, ani králům se pýcha nevyplácí. Kdo nosí nos vysoko,  
ten spadne hluboko. Třeba rovnou do podsvětí.

## **JEAN-BAPTISTE LULLY**

Měšťák šlechticem LWV 43, Pochod k tureckému obřadu

## **GEORG FRIEDRICH HÄNDEL**

Vodní hudba: Suita č. 1 F dur HWV 348 (výběr)

## **CHRISTOPH WILLIBALD GLUCK**

Orfeus a Eurydika Wq. 30, Tanec furií

## **GEORG PHILIPP TELEMANN**

Koncert pro dvě flétny e moll TWV 52:a2,  
4. věta (aranžmá pro hoboj a flétnu)

## **JOHANN SEBASTIAN BACH**

Braniborský koncert č. 2 F dur BWV 1047, 1. věta

## **MARC-ANTOINE CHARPENTIER**

Te Deum D dur H. 146, Preludium

# D2/E2 ČARUJÍCÍ MOZART

sobota 28. ledna 2023, 10.00 a 12.00

Dvořákova síň Rudolfiny

**Jan Sedláček** — *dirigent*

Mozartova hudba jásá, tančí, hraje si a raduje se. Když ji náhle  
přepadne smutek nebo stesk, umí si poradit. Například pomocí  
kouzelné zvonkohry, která vyčaruje zpátky radost a štěstí.

## **WOLFGANG AMADEUS MOZART**

Malá noční hudba KV 525, 1. věta

## **WOLFGANG AMADEUS MOZART**

Così fan tutte KV 588, předehra k opeře

## **LEOPOLD MOZART**

Dětská symfonie, 1. a 2. věta

## **WOLFGANG AMADEUS MOZART**

Koncert pro klarinet a orchestr A dur KV 622, 2. věta

## **WOLFGANG AMADEUS MOZART**

Kouzelná flétna KV 620, Duet Papageny a Papagena

## **WOLFGANG AMADEUS MOZART**

Figarova svatba KV 588, předehra k opeře



D/E

KONCERTY PRO DĚTI V RUDOLFINU D/E

## D3/E3 PUTOVÁNÍ KRAJINOU SNŮ

neděle 2. dubna 2023, 10.00 a 12.00  
Dvořákova síň Rudolfiny

**Maroš Potokár** — *dirigent*

Na tomto koncertě se můžete nechat unášet svou fantazií, plout po veliké řece, snít. Možná vás navštíví samotná Královna snů! A když potom procitnete, uvidíte, jak slunce stoupá nad obzor a zaplaví svým jasem celý svět.

### FELIX MENDELSSOHN-BARTHOLDY

Sen noci svatojánské op. 61, Svatební pochod

### ROBERT SCHUMANN

Symfonie č. 3 Es dur op. 97 „Rýnská“, 2. věta

### JEAN SIBELIUS

Valse triste op. 44

### ANTONÍN DVOŘÁK

Humoreska č. 7 Des dur op. 101

### HECTOR BERLIOZ

Romeo a Julie op. 17, Královna Mab aneb Víla snů

## D4/E4 DRŽÁ MODERNA

sobota 29. dubna 2023, 10.00 a 12.00  
Dvořákova síň Rudolfiny

**Jan Míchal** — *dirigent*

Balet o větráku, který umí useknout hlavu. Bušení do psacího stroje. Popletená fanfára. Jazzová písnička na gramofonu... to všechno patří k řádění z doby, kdy vznikal film, lidé se učili telefonovat a ve městech se rozblikala elektrická světla!

### DARIUS MILHAUD

Vůl na střeše op. 58 (výběr)

### JAROSLAV JEŽEK

Bugatti Step

### ERIK SATIE

Parade, část Americká holčička

### ARTHUR HONEGGER

Symfonie č. 2 H. 153, 3. věta

### IGOR STRAVINSKIJ

Pulcinella, suita z baletu (výběr)



D/E

KONCERTY PRO DĚTI V RUDOLFINU D/E

# EDUKAČNÍ KONCERTY PRO ŠKOLY



Městská část  
Praha 8

& KD LÁDVÍ

PARTNEŘI

## **EDUKAČNÍ KONCERTY PRO ŽÁKY OD 4 DO 8 LET**

Edukační koncerty pro školy v komornější atmosféře KD Ládví, která dovoluje intenzivnější interakci s dětským publikem. Jako bonus dostávají děti tištěné programy s písničkami, omalovánkami a kvízy.

### **ŘÍJEN 2022: OHNIVÉ BAROKO**

pondělí 17. a úterý 18. října, 9.30 a 11.00

### **LEDEN 2023: ČARUJÍCÍ MOZART**

čtvrtek 26. a pátek 27. ledna, 9.30 a 11.00

### **BŘEZEN 2023: D3/E3 PUTOVÁNÍ KRAJINOU SNŮ**

čtvrtek 30. a pátek 31. března, 9.30 a 11.00

### **DUBEN 2023: D4/E4 DRŽÁ MODERNA**

čtvrtek 27. a pátek 28. dubna, 9.30 a 11.00

Maximální kapacita sálu je 250 osob.

**Program:** viz str. 90—92

**MÍSTO KONÁNÍ:** Kulturní dům Ládví,  
Burešova 1661/2, Praha 8 (metro C, stanice Ládví)  
Cena vstupenky: 100 Kč  
Pedagogický doprovod zdarma

### **REZERVACE A INFORMACE**

Barbora Tučková

T +420 224 267 644 • [tuckova@pkf.cz](mailto:tuckova@pkf.cz)

Aktuální informace o edukačních programech ve školním roce 2022—2023 naleznete na [www.pkf.cz/pkf-detem](http://www.pkf.cz/pkf-detem)

---

### **EDUKAČNÍ PROGRAM „ORCHESTR ZOOM“ pro studenty 10+**

- zprostředkování osobního kontaktu studentů a hráčů PKF — Prague Philharmonia
- aktivní zapojení studentů
- velká porce edukace

Více informací, termíny a kontakt pro rezervaci programu na [www.pkf.cz/orchestrzoom](http://www.pkf.cz/orchestrzoom)



# DĚTSKÝ KLUB NOTIČKA



PARTNER PROJEKTU



## CO NABÍZÍ NOTIČKA VAŠIM DĚTEM?

- intenzivnější, hlubší kontakt s klasickou hudbou
- vhled nejen do hudby, ale i do ostatních uměleckých profesí
- inspiraci ke kreativnímu myšlení a k poznávání sebe sama
- výjimečný zážitek s přidanou hodnotou edukace
- nová přátelství

Celkem 5 víkendových setkání za rok. Projekt je určen dětem **od 4 do 14 let**. Pro členství v klubu není nutná znalost hudby! Pro nejmenší máme také notičkovou **přípravku pro děti od 3 do 4 let**, do které se mohou zapojit i rodiče.

## TÉMA ROKU 2022

### **Cestujeme s Notičkou aneb Cesta za poznáním krás různých kultur**

S dětmi se vydáme prozkoumat různé kouty světa. Naše poznání začne v České republice, zapátráme v její minulosti a poznáme základy lidovosti (tanec, výrobu i hudbu). Následně se vydáme za australskými domorodci s nástrojem didgeridoo. V Africe si zahrajeme na djembe a nazdobíme si obličej jako praví domorodci. Zastavíme se i v Japonsku, kde se naučíme tradiční japonské písmo a uvidíme tradiční čajový rituál podle pevných pravidel. Naše poslední cesta povede do Ruska za baletem a nástroji balalajka a gudok. Tohle vše a mnohem víc s námi zažijete, když se k nám přidáte...

I. setkání — termín v jednání

**Česká republika aneb Krásy lidovosti**

II. setkání — termín v jednání

**Austrálie aneb Cesta za termity**

III. setkání — termín v jednání

**Afrika aneb Šamani a domorodci**

IV. setkání — termín v jednání

**Japonsko aneb Pravidla a tradice**

V. setkání — termín v jednání

**Rusko aneb Výlet za velkým baletem**

**MÍSTA KONÁNÍ:** Kulturní dům Ládví, Burešova 1661/2, Praha 8; Národopisné muzeum Národního muzea, Kinského zahrada 98, Praha 5; Náprstkovo muzeum asijských, afrických a amerických kultur, Betlémské náměstí 1, Praha1; České muzeum hudby, Karmelitská 2/4, Praha 1

Registrujte se do skupiny Notička na Facebooku PKF ([www.facebook.com/groups/klub.noticka](http://www.facebook.com/groups/klub.noticka)) a sledujte nabídky pro členy klubu, například vstup na generální zkoušky, výhodné rodinné vstupenky a mnoho dalšího.

## REZERVACE A INFORMACE

Hana Zaalová • [zaalova@pkf.cz](mailto:zaalova@pkf.cz) • T +420 732 712 750  
(prosíme volat po 18. hodině) • [www.pkf.cz/noticka](http://www.pkf.cz/noticka)

# ORCHESTRÁLNÍ AKADEMIE

**st** | STADLER-TRIER  
MUSIC FOUNDATION

PARTNER ORCHESTRÁLNÍ AKADEMIE

**Orchestrální akademie PKF — Prague Philharmonia vznikla v roce 2008 jako vůbec první projekt tohoto typu v České republice.** Každý rok přivítá orchestr do své rodiny 12 až 15 mladých, talentovaných hudebníků. Těm pomáhají hráči PKF získat kvalitní orchestrální praxi a s entuziasmem jim předávají základy filozofie hry PKF: preciznost, smysl pro souhru a detail, uměleckou pokoru, přátelství a respekt.

Členové Orchestrální akademie se hned od počátku zapojují do uměleckých projektů PKF. Absolvují koncerty nejen v České republice, ale i v zahraničí, mají možnost vystoupit v komorních cyklech PKF a účastnit se nahrávacích projektů.

S obrovským zájmem se setkal hned první ročník Orchestrální akademie a již o rok později, v roce 2009, se několik jejích členů zúčastnilo unikátního projektu YouTube Symphony Orchestra. Dva z nich — Jakub Fišer a Ondřej Martinovský — vystoupili pod vedením dirigenta M. Tilsona Thomase společně s dalšími devadesáti vybranými hudebníky z celého světa v newyorské Carnegie Hall.

**ALEXANDR BETÁK (FAGOT),  
ČLEN ORCHESTRÁLNÍ AKADEMIE**

*„Hrát s tak skvělým orchestrem jako je PKF — Prague Philharmonia je snad snem každého mladého muzikanta. Splnit si tento sen pomáhá právě Orchestrální akademie PKF. Vždy jsem od spolužáků na konzervatoři slýchal jejich pozitivní zážitky, a tak jsem se přihlásil ke konkurzu. Po absolvování konkurzu a prvním odehraném programu jsem byl neskutečně nadšený. Nejen že orchestr hraje opravdu skvěle a já mohu být jeho součástí, ale především je tvořen lidmi, kteří mají stejnou chuť co nejlépe tvořit krásnou hudbu a jsou do ní opravdu zapáleni. Zároveň jsem v orchestru našel velikou podporu a pomoc se skladbami od ostatních hráčů. Jsem velmi vděčný za tento zážitek a moc se těším na všechny nastávající koncerty.“*

# MIMOŘÁDNÝ BENEFIČNÍ KONCERT

středa 28. června 2023, 19.00

Dvořákova síň Rudolfiny

**Mimořádný benefiční koncert — světová premiéra**

Labyrint světa a ráj srdce

**Tomáš Kačo** — klavír

**Robert Kružík** — dirigent

**TOMÁŠ KAČO**

**Labyrint světa a ráj srdce**

Hudební suite inspirovaná dílem Jana Amose Komenského

5 000 | 2 000 | 1 000 Kč (SL/E\*) | 500 Kč (ST\*)

\*SL/E místa se zhoršeným výhledem a varhanní empóra

\*ST místa k stání

Geniálnímu mysliteli Janu Amosu Komenskému, jehož dílo inspiruje i v našem 21. století, skládáme poctu v podobě hudebního cyklu Labyrint světa a ráj srdce. Ve světové premiéře jej společně s autorem skladby — Tomášem Kačem — uvedeme 28. června 2023 v pražském Rudolfinu, 400 roků poté, kdy Komenský svůj Labyrint dokončil.

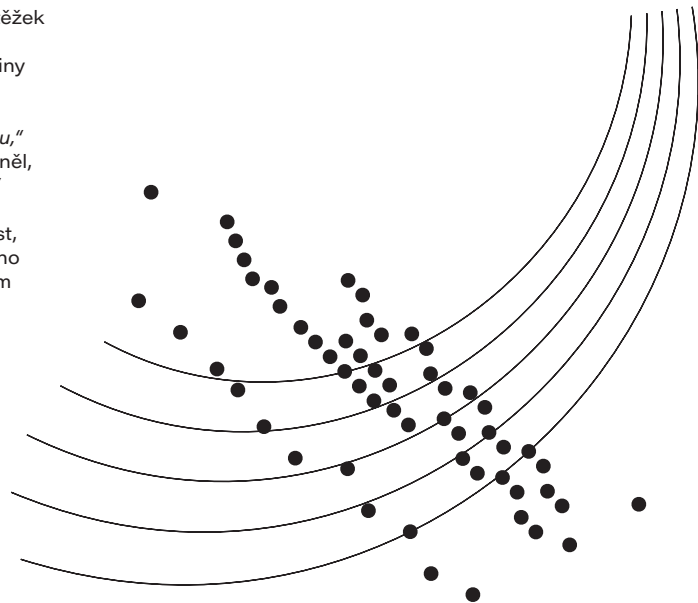
Fantazie, kreativita, osobní svoboda, poznání světa i sebe sama — to jsou témata, jež rezonují v hudebním cyklu, který na motivy díla Jana Amose Komenského zkomponoval Tomáš Kačo. Talentovaný český klavírista, skladatel a aranžér, který vystudoval Berklee College of Music a v roce 2018 vyprodal slavnou Carnegie Hall, dnes žije v Los Angeles, vystupuje po celém světě, ale do rodného Česka se rád vrací. Nejradyji prostřednictvím hudby, a tak není divu, že se s nadšením ponořil i do studia Labyrintu světa a ráje srdce. A jak své putování s Mámením a Všeživdem Všudubudem ztvárnil?

*„Výprava do baroka, do duše a mysli Komenského — to byl zážitek. Smršť emocí, vjemů. Je neuvěřitelné, že vše co je ve 400 let staré knize psáno, je stále aktuální. Lidská povaha se nezměnila, i dnes se v knize najdeme,“* říká s úsměvem mladý skladatel a srdečně zve na pražskou premiéru.

A protože si připomínáme odkaz „Učitele národů“, bude její výtěžek určen na podporu vzdělávání. Poputuje do stipendijního fondu Gymnázia Paměti národa, které se specializuje na moderní dějiny a mediální i občanskou výchovu. [gymnazium.pametnaroda.cz](http://gymnazium.pametnaroda.cz)

*„Komukoliv prospěti můžeš, prospívej rád, možno-li celému světu,“* řekl by Jan Amos Komenský. A pak by nám ještě určitě připomněl, že *„síla pravdy, vyzbrojená světlem poznání, je nepřemožitelná.“*

Benefiční koncert v Rudolfinu je součástí projektu Labyrint Fest, který se dlouhodobě zabývá odkazem Jana Amose Komenského a jehož partnery jsou PKF — Prague Philharmonia, Post Bellum a Kusthalle Praha.



A photograph of three people in formal attire. On the left is a man with light brown hair and a beard, wearing a black shirt. In the center is a woman with short blonde hair and checkered glasses, wearing a black top. On the right is a bald man with a beard, wearing a white tuxedo jacket and a white bow tie. They are all smiling. The background is a warm-toned interior with decorative elements.

PŘÁTELÉ  
PéKáeF

PŘÁTELÉ ORCHESTRU  
PKF – PRAGUE PHILHARMONIA

## **KDO JSME?**

Přátelé orchestru PKF — Prague Philharmonia, kteří se rozhodli toto výjimečné hudební těleso podpořit finančním darem. Přijďte mezi nás a sledujte projekty orchestru od začátku až do chvíle jejich realizace.

Staňte se mecenášem PKF — Prague Philharmonia. Podpoříte tak úsilí tohoto jedinečného hudebního tělesa vytrvat ve svém poslání.

## **KONTAKT**

Martina Sermain

T: +420 734 579 333

e-mail: sermain@pkf.cz

www.pkf.cz/pratele-pkf

## **DAR**

je možné poskytnout jednoduše převodem na účet č. 123-1299860287/0100 nebo hotově v kanceláři PKF — Prague Philharmonia, Burešova 1661/2, Praha 8 Ládví (po předchozí domluvě).

Jednotlivé úrovně členství a jejich benefity naleznete na zadní straně vloženého kalendáře.

## **EMMANUEL VILLAUME, HUDEBNÍ ŘEDITEL A ŠÉFDIRIGENT**

*„Jsme orchestrem menšího typu, jehož znaky jsou virtuosita, absence jakékoliv hudební rutiny a snaha neustále hledat nové cesty. Otevíráme lidem dveře do světa špičkových umělců způsobem, který je nezastrašuje, ale naopak nabíjí energií. Reprezentujeme to nejlepší z českého interpretačního umění a v zahraničí jsme respektovaným a pořadatelem žádaným nositelem české hudební tradice. Pracuji s hudebními tělesy po celém světě, ale takové zaujetí, takovou oddanost hudbě, jakou cítím z hráčů PKF, nenajdete nikde jinde na světě.“*



## PROČ PODPORUJEME ORCHESTR PKF — PRAGUE PHILHARMONIA A V ČEM JE PRO NÁS VÝJIMEČNÝ?

### JITKA A LADISLAV CHVÁTALOVI, MECENÁŠI

*„Díky orchestru PKF jsme s manželkou začali poslouchat a detailně vnímat klasickou hudbu, kterou jsme si zcela zamilovali. Na koncertech, ať už jsou ve velkém, nebo komorním obsazení, panuje výjimečná atmosféra. Z muzikantů čiší silná energie, která funguje i mezi posluchači a charismatickým šéfdirigentem Emmanuelem Villaumem. Z orchestru je cítit nadšení, které nechybí ani lidem, co se o orchestr a o nás starají.“*

### FRANTIŠEK DOSTÁLEK, MECENÁŠ

*„Naprostá profesionalita, energie, radost ze hry a k tomu charismatický Emmanuel Villaume.“*

### KARLA A JIŘÍ LAŽANŠTÍ, MECENÁŠI

*„Božské, skvostné a nadpozemsky krásné! Byl to večer plný pozitivní energie a i za rouškami plný úsměvů a zářících očí. Výkony mladých pěvců nadchly posluchače stejně jako bezchybný výkon orchestru PKF — Prague Philharmonia. Nadšené výkřiky posluchačů a stojící Rudolfinum tleskajících*

*a vděčných lidí. Byl to zázračný večer, a proto se nám ani nechtělo jít domů. Vřelé přídavky. Byla jsem pyšná a hrdá na orchestr PKF. Z celého srdce miluji takové večery, kterých mohu být součástí, miluji náš orchestr a věřím, že ještě nějaký rok spolu ve zdraví dáme...“*  
O koncertu PKF — Prague Philharmonia, 18. ledna 2022 v Rudolfinu.

### MILOSLAV VYHNAL, MECENÁŠ

*„V této nesmírně složité době je naší povinností chránit, podporovat a bojovat za udržení a rozvoj takového úžasného orchestru. PKF vnímám jako součást našeho kulturního dědictví, zároveň jsem přesvědčen, že se jedná o orchestr světového formátu. Vnímám velmi krásný pocit, že mohu být součástí tohoto výjimečného tělesa a podpořit tak zároveň i skvělý tým, který se o fungování celého orchestru denně stará.“*

### JITKA A BOHUMIL PERNEROVI, DÁRCI

*„Již devátým rokem jsme nadšenými posluchači orchestrální řady koncertů PKF. Je to pro nás pokaždé svátek, přestože poněkud ztížený osmdesátikilometrovou jízdou z Českého ráje. Ale jak se nám po tom stýskalo, když nás koronavirus připravil skoro o celou sezonu 2020—2021. O to více si vážíme toho, jak statečně „náš“ báječný, stále mladistvý a elegantní orchestr se svým skvělým šéfdirigentem Emmanuelem Villaumem těžkosti překonal a překonává. Je pro*

*nás čest, že k tomu můžeme svým malým dílem přispět i my. Za každý večer, který nás tolik obohacuje krásou úžasné hudby, jsme vděční a přejeme orchestru mnoho radosti z úspěchů tady i v dalších koncertních sálech za našimi hranicemi.“*

### **HANA PAVLIŠTOVÁ, PODPOROVATEL**

*„Jsem fanouškem PKF od jejího založení. Proto také vím, jak křehká je finanční situace tohoto vynikajícího orchestru. Ráda jsem se před několika lety připojila k soukromým dárcům. Kromě dobrého pocitu, že mohu orchestru pomoci, mi toto rozhodnutí přineslo celou řadu výjimečných hudebních zážitků s Emmanuelem Villauem, který je vedle své funkce hudebního ředitele velmi žádaným operním dirigentem. Návštěva backstage, setkání se světovými operními hvězdami a především osobní setkání s panem dirigentem po představeních ve významných světových operních domech je pro mne, velkého milovníka opery, nezapomenutelné. Velmi mne těší opravdu milá a příjemná komunikace ze strany PKF s podporovateli orchestru. Každá koncertní sezona PKF má díky svému šéfdirigentovi velmi promyšlenou dramaturgii. Každý koncert mi tak přináší mnoho radosti a pozitivních emocí, které v současnosti všichni potřebujeme.“*

**PRODEJ VSTUPENEK A ABONMÁ**

Veškeré informace o nákupu a ceně abonmá, jednotlivých vstupenek a hromadných objednávkách jsou k dispozici na [www.pkf.cz](http://www.pkf.cz).

**ZAHÁJENÍ PRODEJE ABONMÁ  
2022—2023**

pondělí 2. 5. 2022 v 10.00 hod.

**ZAHÁJENÍ PRODEJE JEDNOTLIVÝCH  
VSTUPENEK A DÁRKOVÝCH POUKAZŮ  
PRO SEZONU 2022—2023**

pondělí 13. 6. 2022 v 10.00 hod.

**OBNOVENÍ, REZERVACE  
A PRODEJ ABONMÁ**

- on-line na [www.pkf.cz](http://www.pkf.cz)
- telefonicky na čísle +420 461 049 232  
(denně kromě svátků od 9.00 do 22.00 hod.)
- e-mailem na adrese [info@enigoo.cz](mailto:info@enigoo.cz)
- osobně v pokladně PKF — Prague Philharmonia (platba hotově nebo kartou)

Abonentům sezony 2021—2022 je předplatné automaticky rezervováno do 12. 6. 2022. Nepotvrzená abonmá budou 13. 6. 2022 uvolněna do prodeje.

**PRODEJ JEDNOTLIVÝCH VSTUPENEK**

- on-line na [www.pkf.cz](http://www.pkf.cz)
- v pokladně PKF — Prague Philharmonia (platba hotově nebo kartou)
- zbylé vstupenky jsou k dispozici v místě konání koncertu vždy hodinu před jeho začátkem

**CHCETE VĚDĚT VÍCE?  
KONTAKTUJTE NÁS**

v pracovních dnech od 10.00 do 17.00 hodin:  
T +420 224 267 644 ▪ e-mail: [pkf@pkf.cz](mailto:pkf@pkf.cz)  
[www.pkf.cz](http://www.pkf.cz)

**POKLADNA  
PKF — PRAGUE PHILHARMONIA**

Kulturní dům Ládvi,  
Burešova 1661/2, Praha 8  
Metro C Ládvi (10 minut z centra,  
výstup přímo u KD Ládvi)  
Tram 10 | Bus 152, 166, 177, 348  
T +420 224 267 644 ▪ [vstupenky@pkf.cz](mailto:vstupenky@pkf.cz)

**OTEVÍRACÍ DOBA POKLADNY:**

po 9.30—17.00  
út 9.30—17.00  
st 9.30—17.00  
čt 9.30—17.00

**LETNÍ PŘESTÁVKA:**

11. 7.—20. 8. 2022 (on-line prodej nepřerušeno)

**INFORMACE O PROGRAMU, ZÁKAZNICKÁ  
PODPORA A HROMADNÉ OBJEDNÁVKY  
(NAD 10 OSOB)**

po—pá 10.00 do 17.00 (kromě svátků)  
T +420 224 267 644

### **ABONMÁ**

Sleva až 45 % oproti ceně jednotlivých vstupenek plus sleva ve výši 15 % na nákup dalších jednotlivých vstupenek na koncerty z cyklů A, K, S a D/E. Speciální cena abonmá pro seniory 65+ na cykly A, K a S.

### **ABONMÁ ISIC/ITIC | SLEVA ISIC/ITIC**

Držitelé karet ISIC/ITIC mohou zakoupit speciální ISIC/ITIC abonmá v ceně 590 Kč / 1 200 Kč na **Cyklus soudobé hudby S**. Průkazy ISIC/ITIC opravňují držitele rovněž k zakoupení jednotlivých vstupenek za 100 Kč / 200 Kč na koncerty cyklu A, a sice na sedadla od III. kategorie. Při vstupu do sálu můžete být vyzváni k předložení platného dokladu. Na jednu kartu ISIC/ITIC lze uplatnit slevu na jednu vstupenku na daný koncert orchestrálního cyklu A a na jedno abonmá ISIC/ITIC cyklu soudobé hudby S.

### **SLEVA STUDENT**

Vstupenka za 100 Kč pro studenty do 26 let na řadu **K a S** (nejen držitelé průkazu ISIC, ale též ostatních studentských nebo žákovských průkazů). Slevu lze uplatnit on-line, telefonicky, osobně nebo e-mailem.

### **SLEVA ZTP A ZTP-P**

Držitelé průkazů ZTP (1 osoba) a ZTP-P (1 osoba a 1 doprovod) obdrží 50% slevu na všechny koncerty sezony.

### **SLEVA DÍTĚ**

Pro děti mladší 15 let jsou k dispozici vstupenky za 100 Kč na koncerty cyklu **A, K a S**. Slevu lze uplatnit on-line a platí na vstupenky všech kategorií. V dětské řadě D/E je k dispozici dětské abonmá a dětská vstupenka za snížené vstupné.

### **VSTUPENKA JAKO DÁREK**

Chcete-li vytisknout vstupenku jako dárek bez uvedení ceny, zvolte při on-line nákupu ve výběru slev „**slevu Dar**“.

**VŠEOBECNÉ INFORMACE**

- Poskytované slevy nelze slučovat.
- Zakoupené vstupenky nelze vyměňovat nebo vracet. K vrácení vstupného dojde pouze v případě zrušení koncertu bez náhrady.
- Za ztracené vstupenky nelze poskytnout náhradu, vyjma abonentních vstupenek.
- Pořadatel neodpovídá za vstupenky zakoupené mimo oficiální prodejní místa PKF — Prague Philharmonia.
- Pořadatel požaduje při vstupu do sálu předložení dokladu, na jehož základě byla sleva poskytnuta.
- **V případě příchodu po zahájení koncertu ztrácí návštěvník v zájmu zajištění nerušeného zážitku nárok na své místo v sále** a bude uveden na dostupná volná místa pořadatelem, a to výhradně o přestávkách či při potlesku. Děkujeme za pochopení.
- Změny v programech a účinkujících jsou vyhrazeny a neopravňují k vrácení vstupného. Veškeré změny jsou zveřejňovány na [www.pkf.cz](http://www.pkf.cz).

- Fotografování, pořizování audio a videozáznamů, používání mobilních telefonů a jiných elektronických zařízení během koncertu je zakázáno.
- Podrobné znění Obchodních podmínek naleznete na [www.pkf.cz](http://www.pkf.cz).

## NAKUPUJTE POHODLNĚ ON-LINE!

— On-line můžete zakoupit jak klasické abonmá, tak jednotlivé vstupenky. Kombinaci abonmá, KOMBI abo a jednotlivých vstupenek v rámci jednoho nákupu lze provést pouze telefonicky na čísle +420 461 049 232, nebo e-mailem [info@enigoo.cz](mailto:info@enigoo.cz).

— Odkaz na nákup abonmá naleznete v sekci **Koncerty a vstupenky → Abonmá 2022—2023**. Odkaz na nákup jednotlivých vstupenek najdete v detailu každého koncertu nebo v sekci **Koncerty a vstupenky → Kalendář a prodej vstupenek**

— Klikněte na tlačítko **Koupit vstupenku** nebo na tlačítko **Koupit abonmá**. Dle typu sálu se vám zobrazí buďto číslovaný, nebo nečíslovaný sál.

— U číslovaných sálů se vám po najetí myší na sedadlo zobrazí lokace a cena. U nečíslovaných sálů vyberete mezi klasickou a donátorskou vstupenkou, zvolíte cenu a počet vstupenek. Vstupenky se automaticky vloží do košíku. Na nákup dalšího koncertu se poté dostanete skrze odkaz **Vybrat další**

**události**, kdy celý proces zopakujete.

— Máte-li v košíku všechny požadované vstupenky a nastavené slevy, potvrďte souhlas s obchodními podmínkami, vyberte si způsob doručení vstupenky a způsob úhrady. Systém je automaticky nastaven na eVstupenku a platbu kartou on-line. Klikněte na tlačítko **Zaplatit online**.

— Poté budete přesměrováni na platební bránu nebo na dokončení objednávky. Potvrzení objednávky obdržíte na zadanou e-mailovou adresu, stejně tak termín platnosti rezervace a kopii faktury, pokud jste zvolili způsob platby převodem nebo hotově.

## UPOZORNĚNÍ

— eVstupenku lze zakoupit nejpozději 5 minut před začátkem koncertu. Podmínkou je platba kartou on-line. Poté lze vstupenku zakoupit již jen v pokladně v místě konání koncertu.

— Vstupenku s platbou bankovním převodem lze zakoupit nejpozději 5 dní před termínem konání koncertu.

## ADRESY

### KONCERTNÍCH SÁLŮ

RUDOLFINUM

Alšovo nábřeží 12, Praha 1

LOBKOWICZKÝ PALÁC

Pražský hrad, Jiřská 3, Praha 1

PROFESNÍ DŮM MFF UK \*

Malostranské nám. 2/25, Praha 1

EXPERIMENTÁLNÍ PROSTOR NOD \*

Dlouhá 33, Praha 1

KULTURNÍ DŮM LÁDVI \*

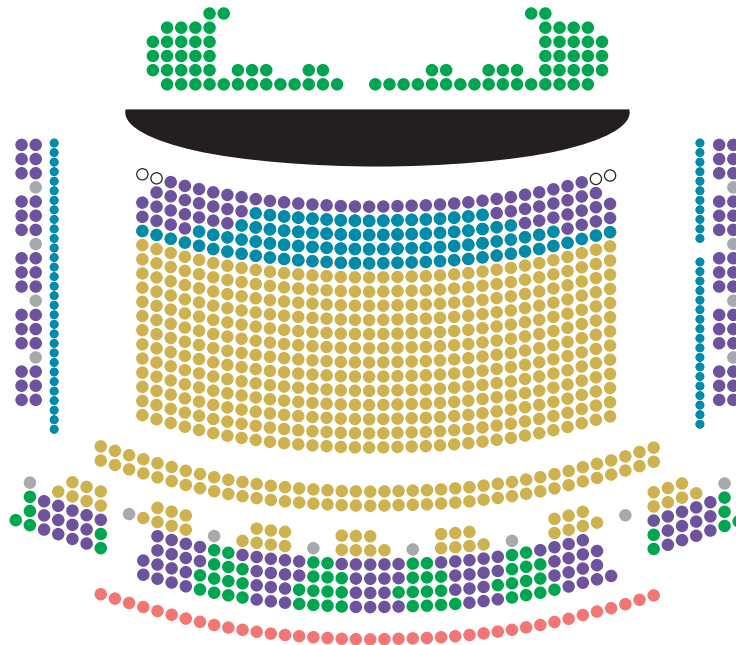
Burešova 1661/2, Praha 8

\* nečíslovaný sál

ABONMÁ ↓	KATEGORIE →	I.	II.	III.	IV.
<b>A</b> ORCHESTRÁLNÍ CYKLUS (9 koncertů) základní senioři 65+		5 500	4 800	4 100	3 000
		5 000	4 300	3 800	2 700
<b>L</b> PKF — LOBKOWICZ ABONMÁ (4 koncerty) donátorské		16 000			
<b>K</b> KOMORNÍ CYKLUS (10 koncertů) základní senioři 65+		2 500			
		1 800			
<b>S</b> CYKLUS SOUDOBE HUDBY (6 koncertů) základní senioři 65+ abonmá ISIC/ITIC		1 800			
		1 200			
		590/1 200			
<b>D/E</b> KONCERTY PRO DĚTI (4 koncerty) dospělý dítě		1 100	900	750	
		800	700	550	

ORCHESTRÁLNÍ CYKLUS A

- 1. kategorie
- 2. kategorie
- 3. kategorie
- 4. kategorie (místa se zhoršeným výhledem a empora)
- stání





DOLFINIM

ÁKOV

pkf |<| prague philharmonic

28. KONCERTNÍ SEZONA  
2021•2022  
PROLOMIT TICHU



KB

Komerční banka,  
generální partner

pkf |<| prague philharmonic



Česká televize  
Generální mediální partner



Situující zážitky  
přijete ICNVO slyší  
audiokomentářem  
Bose a relaxačním  
sedadly.

ICNVO



Hlavní město Praha přispívá v roce 2022 na činnost  
PKF—Prague Philharmonia částkou 10,5 mil. Kč.

GENERÁLNÍ PARTNER

HLAVNÍ PARTNER

GENERÁLNÍ MEDIÁLNÍ PARTNER

HLAVNÍ MEDIÁLNÍ PARTNER

PATRON

ZAJIŠTĚNÍ PRÁVNÍCH SLUŽEB



MINISTERSTVO  
KULTURY



**KB**



**HYUNDAI**



**Česká televize**

**HOSPODÁŘSKÉ NOVINY**

**RSBC**

**Becker**

Becker & Poliakoff

## A

PARTNER  
ORCHESTRÁLNÍHO CYKLU

AD-VENTURES INVEST  
ALONGSIDE NEXT GENERATION

## L

MECENÁŠI PKF — LOBKOWICZ ABONMÁ 2022

JULIUS PRÜGER  
MILAN POPILKA

VE SPOLUPRÁCI



DESIGN PARTNER



MEDIÁLNÍ PARTNER

HOSPODÁŘSKÉ NOVINY

## K

OPORA KOMORNÍHO CYKLU

**Becker**  
Becker & Poliakoff

PARTNER



VE SPOLUPRÁCI



Speciální poděkování patří panu Ing. Ondřeji Žižkovi.

S

VE SPOLUPRÁCI

**NOD**

S PODPOROU



D/E

S PODPOROU



VE SPOLUPRÁCI

**HA** HUDEBNÍ A TANEČNÍ FAKULTA  
AKADEMIE MÚZICKÝCH  
UMĚNÍ V PRAZE

PARTNEŘI



**Městská část  
Praha 8**

MEDIÁLNÍ PARTNER



PARTNER SOUTĚŽE



MEDIÁLNÍ PARTNEŘI

PKF — PRAGUE PHILHARMONIA JE ČLEMEM  
FRANCOUZSKO-ČESKÉ OBCHODNÍ KOMORY

OFICIÁLNÍ DOPRAVCE

VE SPOLUPRÁCI

**classic**  
praha

**OPERA+**  
operaplus.cz

**H**  
Harmonie

**K+** KlasikaPlus.cz

**25 anslet** CHAMBRE DE COMMERCE  
FRANCO-TCHÈQUE  
FRANCOUZSKO-ČESKÁ  
OBCHODNÍ KOMORA

**ČD** České dráhy

**PH** TRANSPORT  
S.P.O.

**ASTEN HOTELS**  
excellence and care

**ENIGOO**

**ISIC** INTERNATIONAL  
STUDENT  
IDENTITY CARD

## ŘÍDÍCÍ ORGÁNY PKF — PRAGUE PHILHARMONIA

**Mgr. ROBERT SCHÖNFELD**

zakladatel

**Prof. JIŘÍ BĚLOHLÁVEK** (1946—2017)

čestný zakladatel

SPRÁVNÍ RADA

**JUDr. MARTIN KLIMPL**

předseda

**PhDr. ILJA ŠMÍD**

**PhDr. TOMÁŠ VYSOUDIL**

**Mgr. MARTIN VRECIÓN**

**Ing. DANA BÉROVÁ**

**RNDr. LIBOR KUDLÁČEK**

DOZORČÍ RADA

**Mgr. ROBERT SCHÖNFELD**

předseda

**Ing. LIBOR WINKLER**

**CONSTANTIN NORBERT KINSKY**

ORCHESTRÁLNÍ RADA

PKF — PRAGUE PHILHARMONIA

**JAN FIŠER**

**MARTA HAJŠMANOVÁ**

**JINDŘICH PAVLIŠ**

**JAN SOUČEK**

**STANISLAV SVOBODA**

**ROMANA ŠPAČKOVÁ**

**SVATOPLUK ZAAL**

UMĚLECKÁ RADA

PKF — PRAGUE PHILHARMONIA

**JAN FIŠER**

**JINDŘICH PAVLIŠ**

**LUKÁŠ POSPÍŠIL**

**ROMANA ŠPAČKOVÁ**

## ŘÍDÍCÍ ORGÁNY NADACE PKF

SPRÁVNÍ RADA

**Ing. ONDŘEJ ŽIŽKA**

předseda

**MgA. JAN FIŠER**

**PhDr. MIROSLAV STŘELÁK**

DOZORČÍ RADA

**JUDr. PETR KŠÁDA**

**Ing. MARTIN TŮMA**

**Mgr. MICHAL VÍŠEK**



**MANAGEMENT**  
**PKF — PRAGUE PHILHARMONIA**

**KATEŘINA KALISTOVÁ**

ředitelka

**DANA SYROVÁ**

ředitelka PKF — LOBKOWICZ abonmá

**GABRIELA HÜBLOVÁ**

vedoucí kanceláře managementu

**ALEŠ DRENIK**

manažer orchestru

**VLADIMÍRA BRYCHOVÁ**

produkce • koncertní oddělení

**HANA DOHNÁLKOVÁ**

vedoucí hudebního archivu •  
dramaturgyně Cyklu soudobé hudby S

**EVA SOPKOVÁ**

hudební archiv • tajemnice  
Orchestrální akademie

**JAN VOŘÍŠEK**

PR & marketing

**BARBORA TUČKOVÁ**

zákaznický servis • edukační programy

**MARTINA SERMAIN**

dramaturgyně Komorního cyklu K • Přátelé  
PéKáeF • tajemnice Nadace PKF

**KAMILA UHERKOVÁ**

produkce

**FILIP ROŽÁNEK**

webmaster

**SVATOPLUK ZAAL**

inspektor orchestru •  
vedoucí Orchestrální akademie

**ROBERT SÍTEK**

technik orchestru

**HANA ZAALOVÁ**

koordinátorka Dětského  
klubu Notička



**POŘADATEL**

PKF — Prague Philharmonia, o.p.s.

Kulturní dům Ládvi, Burešova 1661/2, 182 00 Praha 8

T +420 224 267 644 • info@pkf.cz • www.pkf.cz

**GRAFICKÝ NÁVRH A DTP** © Kateřina Šuterová

(katkasuterovaaa@gmail.com, suterova.com)

**FOTOGRAFIE** © Ivan Malý, Milan Mošna, Petr Chodura, Václav Hodina, Hana Görlichová, Marco Borggreve

**PÍSMO** OE Display © Kristína Jandová (kristinajandova.com)

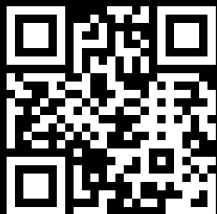
**PŘEKLAD** © Vladimíra Šefranka Žáková

**UZÁVĚRKA** 15. 3. 2022, 1. vydání. Neprodejný výtisk.

Změna programu a účinkujících vyhrazena.

PKF — Prague Philharmonia, o.p.s.  
Kulturní dům Ládvi, Burešova 1661/2, 182 00 Praha 8  
T +420 224 267 644 • info@pkf.cz • www.pkf.cz

Facebook: @praguephil  
Instagram: @praguephil  
Twitter: @praguephil  
Youtube: PraguePhilharmonia





# Přátelé PékáeF

Přátelé orchestru PKF—Prague Philharmonia

## BENEFITY

	Mecenáš 100 000 Kč a více *	Patron 50 000—99 999 Kč	Dárce 20 000—49 999 Kč	Podporovatel 10 000—19 999 Kč	Fanoušek 2 000—9 999 Kč
Čestné vstupenky na koncerty a na operní představení PKF—Prague Philharmonia v zahraničí + concierge service Náklady spojené s cestou a pobytem hradí klient	<b>1 akce (celkem 2 vstupenky)</b>	<b>1 akce (celkem 2 vstupenky)</b>			
Čestné vstupenky na koncerty Orchestrální řady (A)	<b>2 abonentní nebo 10 jednotlivých vstupenek</b>	<b>1 abonentní nebo 6 jednotlivých vstupenek</b>	<b>4 jednotlivé vstupenky</b>	<b>2 jednotlivé vstupenky</b>	
Čestné vstupenky na koncerty Komorní řady (K)	<b>2 čestné vstupenky</b>	<b>1 čestná vstupenka</b>			
Vstupenky na koncerty PKF—Prague Philharmonia u jiných pořadatelů v České republice	<b>4 čestné vstupenky</b>	<b>2 čestné vstupenky</b>			
Pozvánky na společenské akce v rámci koncertů PKF—Prague Philharmonia	<b>všechny v sezoně</b>	<b>2x v sezoně (zahájení, závěr)</b>	<b>1x v sezoně (zahájení)</b>		
CD nahrávka PKF—Prague Philharmonia vydaná v sezoně 2022—2023	<b>všechny nové nahrávky</b>	<b>1 nová nahrávka dle výběru</b>	<b>1 nová nahrávka dle výběru</b>	<b>1 nová nahrávka dle výběru</b>	<b>1 nová nahrávka dle výběru</b>
Pozvánka na tiskovou konferenci k představení nové sezony	✓	✓	✓		
Pozvánka na setkání se šéfdirigentem (umělci) nebo speciální akce	<b>1x ročně</b>				
VIP šatna (Orchestrální řada A)	✓	✓	✓	✓	✓
Programy koncertů zdarma	✓	✓	✓	✓	✓
Přednostní rezervace vstupenek na novou sezonu před zahájením prodeje abonmá	<b>2 týdny</b>	<b>2 týdny</b>	<b>2 týdny</b>	<b>2 týdny</b>	<b>2 týdny</b>
Zasílání novinek prostřednictvím eNews	✓	✓	✓	✓	✓

\* mecenáši nad 500 000 Kč jsou v režii individuálního přístupu

www.pkf.cz/pratele-pkf

